

# 賃貸マンション

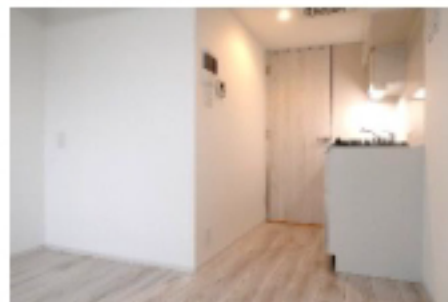
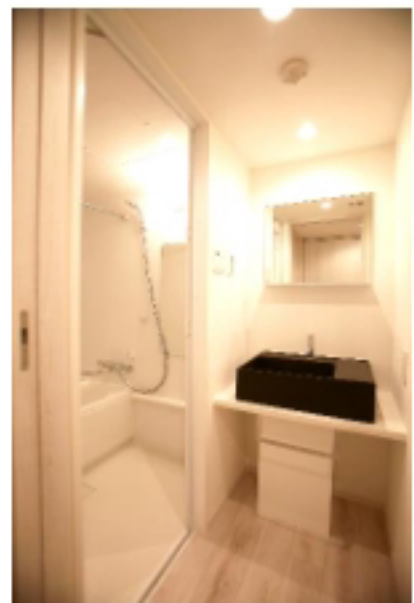
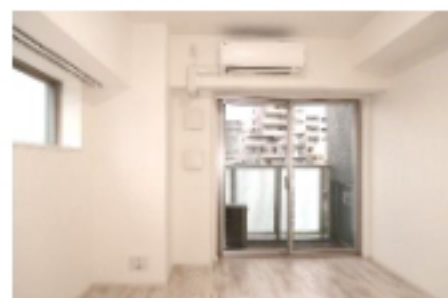
## ART APARTMENT IN TOKYO NORTH 401号室

◆◇2駅利用可◆◇角部屋◆◇

賃料 **83,000円** 共益費 **12,000円** 敷金(償却) **1ヶ月** 礼金 **1ヶ月**



図面と相違する場合は現況を優先します



所在地	東京都足立区栗原3-2-5	
建物構造	鉄筋コンクリート造5階建て・4階部分	
交通	東武伊勢崎線『西新井駅』徒歩4分 東武伊勢崎線『大師前駅』徒歩9分	
築年月	2019年8月	
間取り・専有面積	1K	27.46㎡
バルコニー方向	東	
鍵交換代	20,000円+税	
現況	9/21退去予定	
引渡し	相談	
契約形態	普通賃貸借契約(2年)	
更新料	新賃料の1.5ヶ月分	
解約予告	2ヶ月前	
違約金	1年未満:賃料の2ヶ月分 2年未満:賃料の1ヶ月分	
ペット飼育	1匹飼育の場合:小型犬~大型(敷金+1ヶ月)/猫(敷金+1.5ヶ月) 2匹飼育の場合:小型犬~大型(敷金+2ヶ月)/猫(敷金+2.5ヶ月)	

**【加入必須】 ※諸条件ご相談ください※**

保証会社: 加入必須(Casaから審査をかけさせていただきます)  
※審査結果により、保証会社の変更をお願いする場合があります。  
Casa:総賃料の50%(500円+税/月)(10,000円/年)  
火災保険: フレックス少額短期保険  
(2年/23,000円~30,000円のプランからお選びください)

24時間サポート: B-RELIEVE(20,000円+税/2年)  
※契約書発行後のキャンセルは33,000円(税込)の手数料を頂戴いたします

### 【設備】

- 都市ガス ■オートロック ■エレベーター ■宅配ボックス ■メールボックス
- 敷地内ゴミ置場 ■防犯カメラ ■下駄箱 ■バルコニー
- 人感センサー付ライト(玄関) ■エアコン ■TVモニター付きインターホン ■ガスコンロ(2口)
- 室内洗濯機置場 ■バス・トイレ別 ■温水洗浄便座 ■浴室換気乾燥暖房機 ■独立洗面台



## ペット可賃貸のスマイリア

<https://www.smirea.net/>  
東京都知事免許(2)第98911号  
〒1600007 東京都新宿区荒木町22-48タジマビル2階



03-3353-0303



03-3353-0404



info@smirea.net

担当

川元 裕喜