

賃貸マンション



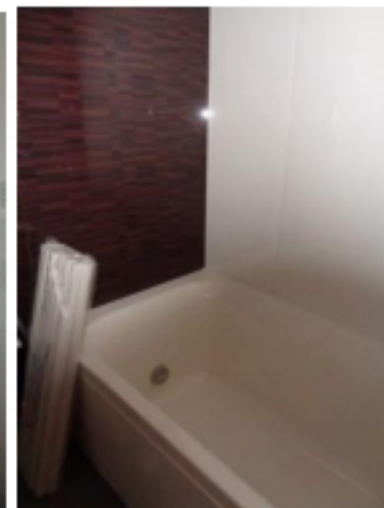
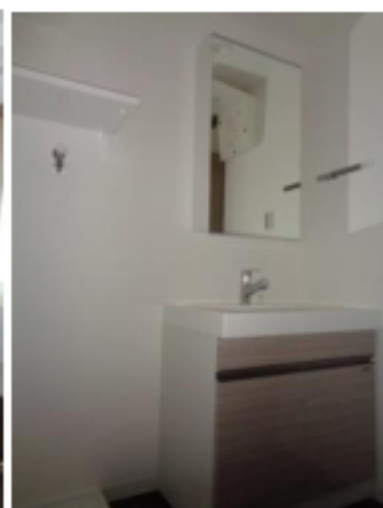
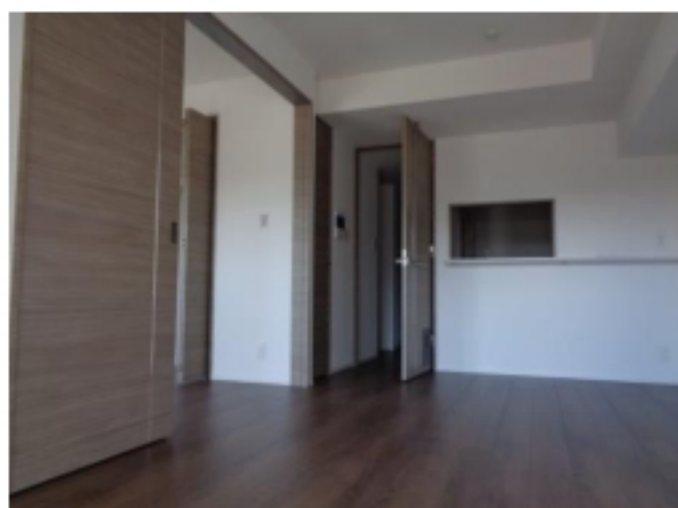
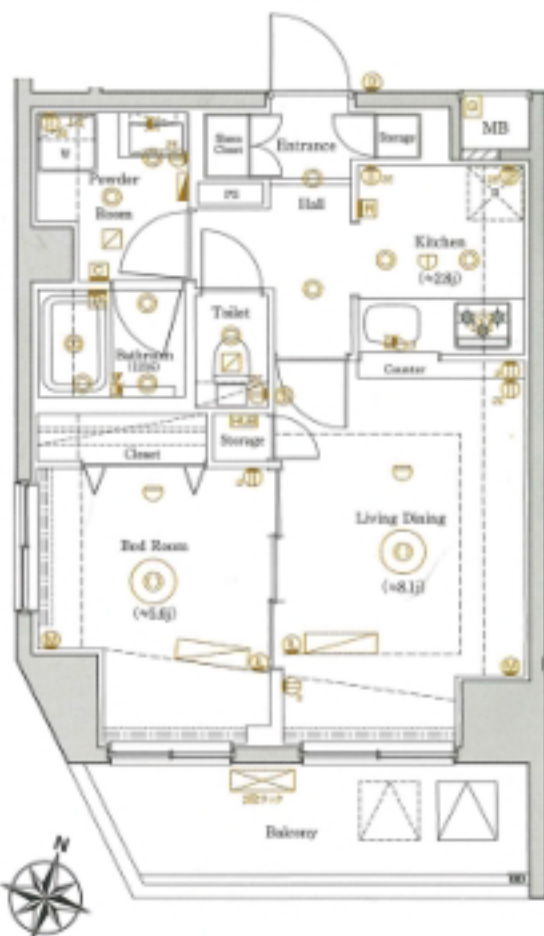
★ペット飼育可能（大型犬・猫・多頭飼い可）/Wi-Fi無料



物件名 GENOVIA王子神谷skygarden
506号室 Gtype

賃料 127,000円

交通 東京メトロ南北線「王子神谷」駅 徒歩 10分
東京メトロ南北線「志茂」駅 徒歩 17分
京浜東北線「東十条」駅 徒歩 20分



★全タイプ写真載せてます！転用OK！承諾不要です！ <https://x.gd/vGXKJ>



- ペット飼育可(大型犬・猫・多頭飼い可)
- 浴室乾燥機付き・追い焚き
- 温水洗浄便座(BT別)
- 独立洗面台完備
- 3口ガスシステムキッチン
- 契約金カード決済可(VISA Masterのみ)
- 電子契約有
- 防犯カメラ、オートロック
- 宅配ボックス
- 二人入居・外国籍相談可能

※ペット飼育の場合敷金1ヵ月追加(解約時償却)。※留学生・ワーホリの方敷金1ヵ月追加(解約時返還)。

所在地	東京都足立区新田 1丁目2-23	管理費等	管理費 15,000円	その他費用 ・保証会社必須 一着手「RBI」初回保証料：40%（ペット飼育時60%） 外国籍：100%+外国籍サポート年間10,800円 （※審査により変更有・要確認） 外国籍家賃：クレカQR決済可（既存の保証料+2%/月） ★RBI安心サポート： 家賃保証月間料金+家財保険+家賃引落手数料+mamorocca →全て付帯して2,700円/月(税込) 二着手「要相談」 ・火災保険料→保証会社により変化 ・鍵交換費用27,500円【任意】 ・契約事務手数料11,000円 ・消臭抗菌剤・L11,000円 ・4ヶリコング費用49,500円（全て税込表記） ※1年未満短期違約金有、賃料+管理費合計額（法人相談可） ※解約予告2ヶ月前（法人の場合相談可）		
所在階	5階	向き	南東		敷金/礼金	敷金： 0ヵ月 礼金： 0ヵ月
専有面積	40.60㎡	バルコニー	7.07㎡		入居時期	2024年12月下旬（2024年12月1日 退去予定）
間取詳細	1LDK		契約期間		普通借家契約2年（更新料：新賃料1ヵ月）	
構造	鉄筋コンクリート造 地上階数 12階		駐車場		要問い合わせ（敷金1ヵ月）	
築年月	2019年4月		駐輪場		自転車：無料（要登録） バイク：要確認（敷金1ヵ月）	
					必要書類	《個人契約》 契約者：保険証FaaSJIC® - 顔写真付き身分証明書FaaSJIC® - 家賃引落口座・銀行印 緊急連絡先：身分証明書FaaSJIC® - 保証人：通常保証人承諾書・印鑑証明書・保険証FaaSJIC® - 顔写真付き身分証明書FaaSJIC® - 《法人契約》 契約者：会社印本・印鑑証明書/入居者：保険証FaaSJIC® - 顔写真付き身分証明書FaaSJIC® - 保証人：印鑑証明書・保険証FaaSJIC® - 顔写真付き身分証明書FaaSJIC® - ※審査の内容によって収入の証明できる書類を提出して頂く場合があります。

※図面と現況が異なる場合は現況を優先致します。



ペット可賃貸のスマイリア

<https://www.smirea.net/>
東京都知事免許(2)第98911号
〒160-0007 東京都新宿区荒木町22番地タジマビル 2階

03-3353-0303

FAX 03-3353-0404

MAIL info@smirea.net

担当 川元 裕喜



スマホで物件確認