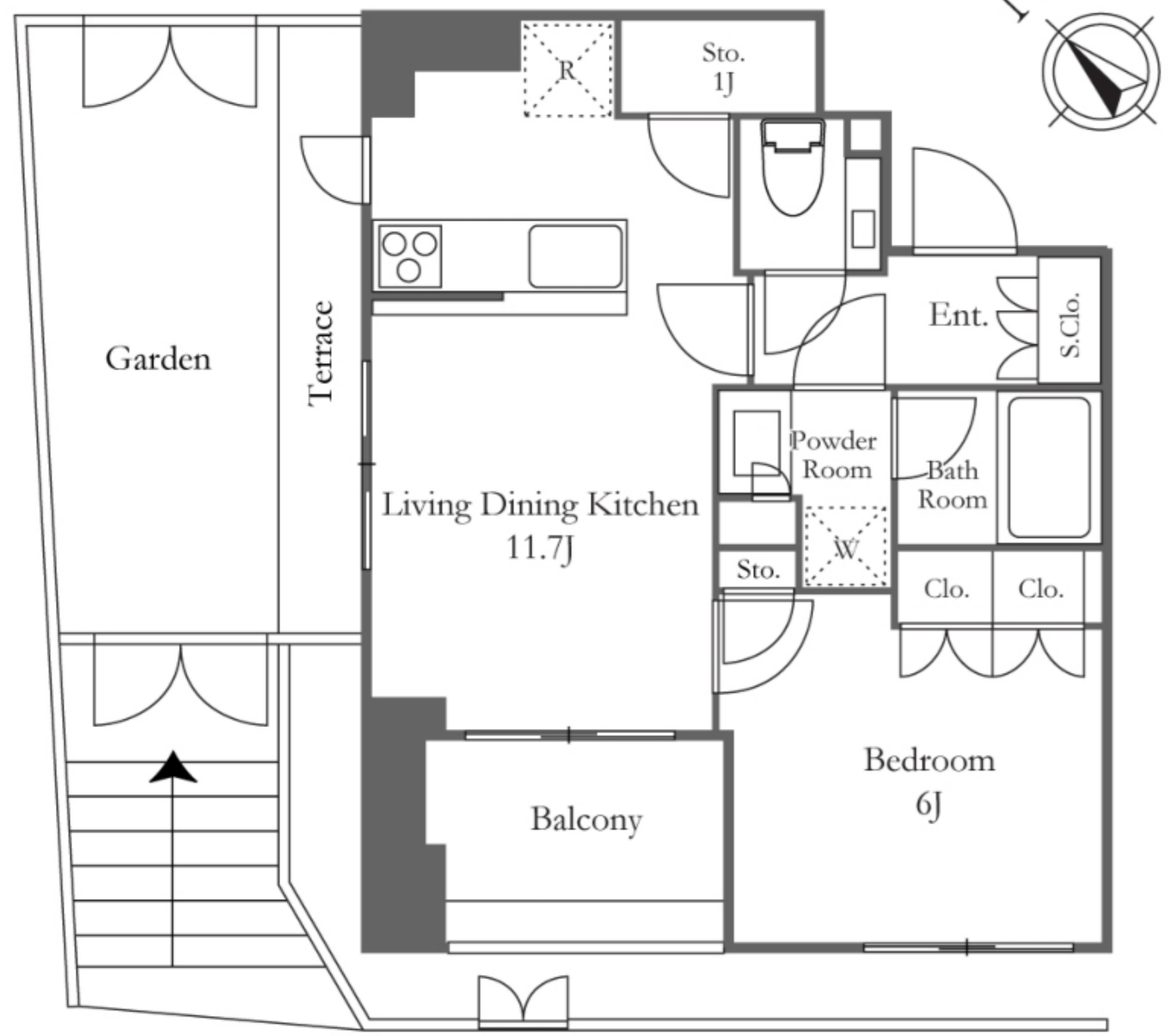


パークナード三田聖坂 102号室

東京都港区三田4-12-18

交通 **南北線 白金高輪駅 徒歩8分**
 都営浅草線 泉岳寺駅 徒歩10分
 山手線 田町駅 徒歩13分

3駅以上利用可
 3沿線以上利用可



1LDK 月額賃料 248,000円	
管理費 敷金 礼金	別 10,000円 賃料の2ヶ月 賃料の1ヶ月
契約期間 更新料	引渡し日より2年間 新賃料の1ヶ月相当額
物件概要	専有面積 42.44㎡(12.83坪)
	バルコニー 専用庭 11.95㎡
	竣工年月 2018年03月
構造規模 (総戸数) 所在階	鉄筋コンクリート造 5階建 (15戸) 1階部分
駐車場	無 敷金: 礼金:
条件	事務所不可 / 住居兼事務所不可 / ペット相談
トランクルーム	有 無料
テレビ 共視聴	CATV:無 / BS:有 / CS:有
入居可能日	予定:2025年02月15日
耐震構造	新耐震基準適合
保証会社	利用必須(オリコフォレントインシュア/日本セーフティ)※別途保証委託料及び保証更新料がかかります。

間取(帖) 洋:6 LDK:11.7

南北線三田線「白金高輪」駅徒歩10分。都営浅草線「泉岳寺」駅徒歩8分。ピーコックまで徒歩3分(約300m)で、目の前には亀塚公園がある緑も感じられる住環境。

キャンペーン情報	■敷金1ヶ月(保証会社利用の場合) ■礼金0ヶ月 ＜2025年1月末までの契約開始に限る＞
備考等	初回保証料月額賃料等の50%、継続保証料1万円/年(契約条件により金員内容が異なります)。退去時室内清掃費1,320円/㎡(税込)。ペット飼育時敷金1か月積み増し。

※借家人賠償保険へのご加入が必須です。※図面と現況に差異がある場合は現況を優先することと致します。※短期解約時、違約金が発生する場合がございます。※家具付き物件を除き家具・小物等はありません。※携帯電話の電波状況は室内にてご使用される携帯電話でご確認下さい。※駐車場の利用可否は実際に駐車される車輛でご確認下さい。※駐車場空き状況はお問合せ下さい。

共用部	エレベーター・オートロック・防犯カメラ・宅配BOX・ペット設備・敷地内ゴミ置場・閑静な住宅街 駐車場【有 全2台 平置/屋根有/シャッター 平面式1台・身障者用1台】
専有部	カウンターキッチン・システムキッチン・ガスコンロ・グリル付き・コンロ3口・給湯・ディスプレイ・食洗機・全面フローリング・クローゼット・シューズクローゼット・ピクチャーレール・エアコン・床暖房・オートバス・追焚・ミストサウナ・浴室乾燥機・バス・トイレ別・洗浄機能付便座・洗面所独立・室内洗濯機置場・セキュリティ・モニター付インタホン・ダブルロックキー・ディンプルキー・ネット使用料不要・テラス・2面バルコニー・2面採光・楽器相談 スカパープレミアムサービス光が視聴可能です。



ペット可賃貸のスマイリア
<https://www.smirea.net/>
 東京都知事免許(2)第98911号
 〒160-0007 東京都新宿区荒木町22番地タジマビル2階

☎ **03-3353-0303**
 FAX 03-3353-0404
 MAIL info@smirea.net

担当 **川元 裕喜**



スマホで物件確認