

FOR RENT

DIPS北千住 401号室

千代田線北千住駅 徒歩9分

京成本線千住大橋駅 徒歩8分
東武伊勢崎線牛田駅 徒歩18分

Wi-Fi
インターネット無料

浴槽サイズ
BIG 1317(広め)

追炊き
対応

角部屋

カウンター
キッチン

共用部
VR内見



専有部
VR内見

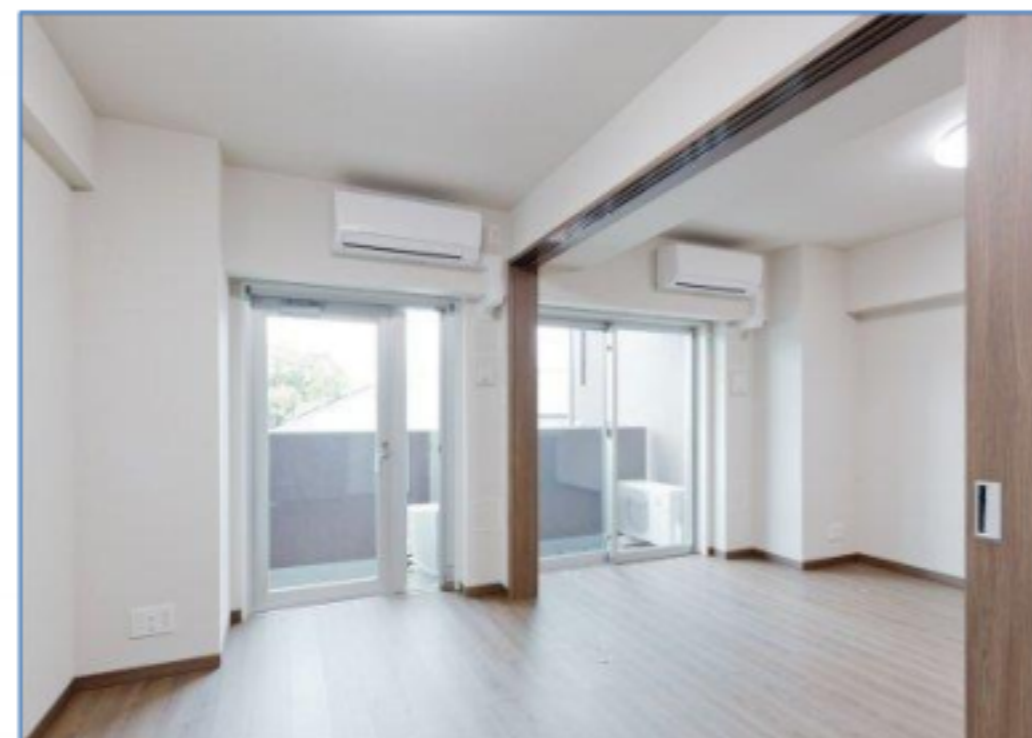


TVモニター付
オートロック

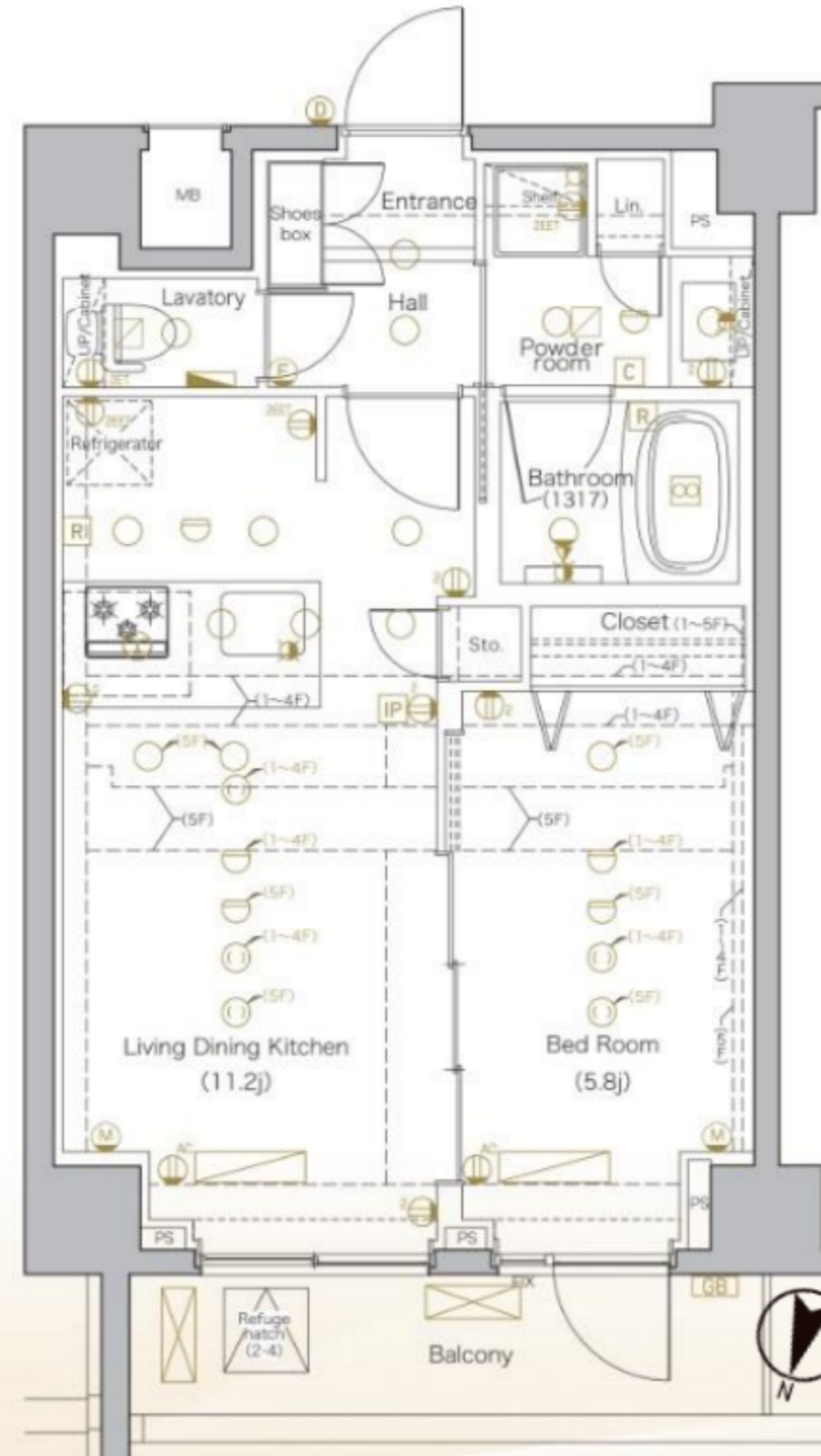
浴室
乾燥機

エアコン
2台付き

ペット飼育可能
犬・猫可(小型2匹まで)
※保証金
1ヶ月追加



専有部のVR内見はマンション内の別タイプの別部屋です。間取り・建具の色等が実際の部屋と異なる場合があります。



※図面と現況が異なる場合は、現況を優先致します。

分譲賃貸マンション

賃料	161,000円	管理費	15,000円
間取	1LDK	専有面積	壁芯41.60㎡
保証金	1ヵ月	礼金	1ヵ月
敷金	0ヵ月	更新料	1ヵ月

住居表示	東京都足立区千住宮元町 15-19		
建築構造	鉄筋コンクリート地上6階	所在階	4階
入居日	即時	建物竣工	2017年11月
現況	空家	退去予定日	-
ペット飼育	可能	くらしーど24	2年16,500円
火災保険料	少額短期保険 2年18,000円~	鍵交換代	22,000円

設備

- オートロック
- 温水洗浄便座
- エレベーター付
- 追い炊き機能
- 独立洗面化粧台
- 宅配ボックス付き
- ペット可
- エアコン付
- ディンプルキー
- 浴室乾燥機
- 3口以上コンセント
- Wi-Fiインターネット

備考

- インターネット「シーファイブ、Wi-Fi」(無料)
- 保証金は貸主受領時に全額償却されます。預かり金ではありません。退去時原状回復で借主が負担すべき費用の内、保証金の額までは貸主負担に変更することとし、借主への請求から差し引かれます。
- 保証会社必須 ■解約2ヶ月前予告 ■短期解約違約金有
- ペット飼育の場合保証金1ヶ月追加
- 入居審査後、インターネット・電気・ガス・水道のご利用に関し、業者よりお電話させていただきます。
- 駐輪場・駐車場等の確認は共用部管理会社へお問い合わせください。
- 居住中・完成前の物件は全て先行契約になります。
- 共用部管理会社：(株)日本コミュニティー 03-5366-1222

保証会社	【初回】賃料+管理費合計の50%	88,000円
第1候補	【月次】賃料+管理費合計の1.5%	2,640円



ペット可賃貸のスマイリア
<https://www.smirea.net/>
 東京都知事免許(2)第98911号
 〒1600007 東京都新宿区荒木町22-48タジマビル2階

03-3353-0303
 FAX 03-3353-0404
 MAIL info@smirea.net

担当 川元 裕喜