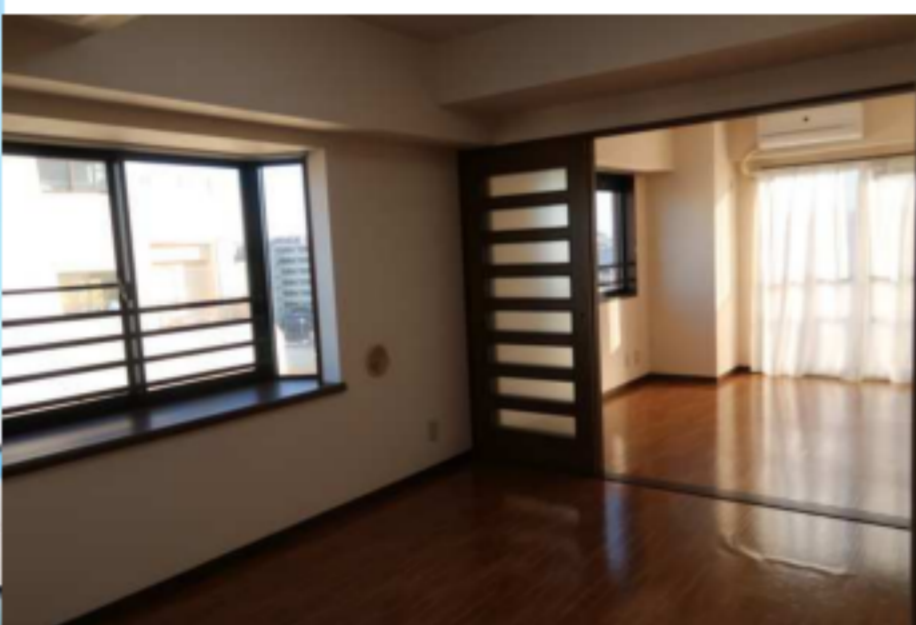


# T's garden田無

ペット飼育可 小型犬・猫2匹まで（飼育時、敷金1ヶ月積増し）



図面が現状と異なる場合は現状優先とします。  
更新料:新賃料の1ヶ月分

号室	賃料
701	114,000円

管理費	10,000円		
敷金	1ヶ月	礼金	1ヶ月
所在地	東京都西東京市 南町1丁目5-14		
交通	西武新宿線 西武柳沢 徒歩10分 西武新宿線 田無 徒歩14分		
構造	鉄筋コンクリート(RC造) 7階建地下1階		
専有面積	59.59㎡	開口部方位	南
総戸数	22戸	間取り	3DK
築年月	1991/09	契約期間	2年
駐車場等	駐車場空有18,700円(税込) ※空要確認 利用時:敷金1ヶ月,バイク置き場無し, 駐輪場空有無料 ※空要確認		
入居日	4月上旬 02/23退去(居住中)		
設備等	都市ガス, 公共下水, 2階以上の物件, 最上階の物件, 給湯, B・T別, ペット相談, 2人入居可, 温水洗浄便座, ガスコンロ, 独立洗面台, コンロ2口, 室内洗濯機置き場, グリル付き, CATV, エアコン, 収納, 押入, 2面採光, 角部屋, 下駄箱, フローリング, バルコニー, 出窓, エレベーター, 外壁タイル, 敷地内ごみ置場		
備考	■保証会社加入必須 鍵交換料: 22,000円(税込) 保険料: 22,000円(税込) 2年 解約予告: 2ヶ月前		

■退去時には、原状回復費用とエアコン  
クリーニング費用(13,200円/1台/税込)が掛かります。  
法人契約時、保証会社未加入の場合:敷金1ヶ月積み増し  
■ペット飼育可:小型犬・猫 計2匹まで  
※ペット飼育時、敷金1ヶ月積み増し  
保証会社:加入要  
トーセイ賃貸保証  
初回保証料:月額賃料等の40%、年間保証委託料10,000円/年  
※毎月の賃料には、賃料等の1%の支払手数料が発生いたします。

申込者(個人):身分証明書・収入証明書  
申込者(法人):決算書3期分・履歴事項全部証明書  
連帯保証人(個人):身分証明書・収入証明書  
※身分証明書は免許証もしくは健康保険証



## ペット可賃貸のスマイリア

<https://www.smirea.net/>

東京都知事免許(2)第98911号

〒160-0007 東京都新宿区荒木町22番地タジマビル2階



03-3353-0303



03-3353-0404



info@smirea.net

担当

川元 裕喜



スマホで物件確認