

NEW

La Perla Waseda

早稲田駅1分！ペット小型2匹OK

RENECAT導入済物件★消臭抗菌効果が半永久持続

★家具・家電付賃貸へ変更可★すぐお住まいになれます

Access

東京メトロ東西線

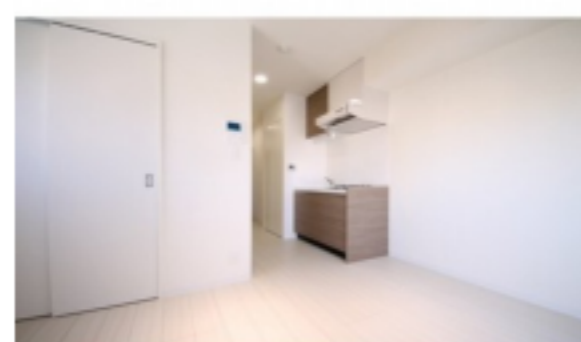
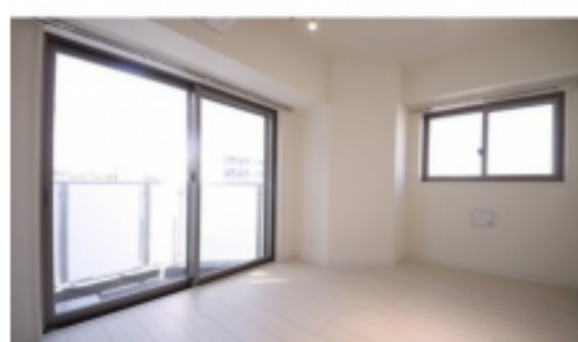
早稲田駅 徒歩1分

都電荒川線

早稲田駅 徒歩11分



- スタイリッシュ外観タイル貼り
- 防犯窓付きエレベーター
- セキュリティー安心 敷地内防犯カメラ
- カラーTVモニター付オートロック
- 安心のダブルロックディンプルキー
- お手入れ楽々清潔感あるフローリング
- 洋室に快適なエアコン標準装備
- 2口システムガスキッチン
- パスルームとトイレを独立
- パウダールーム独立洗面台
- ★雨天や冬は必須 浴室換気乾燥暖房機
- 清潔な温水シャワートイレ
- お洒落なライティングレール
- BS/CS CATV J-COM(別途費)
- ★インターネット：無料 (CITV光)
- ↑速度等詳細はTEL0120-364-416
- 24時間利用可能宅配ボックス
- 駐輪場初回登録料5,500円
- ペット (小型2匹可) 敷金1ヶ月追加
- 2人入居可能・外国籍入居可能

602 号室 専有面積 21.66 m²

間取 1R

賃料 96,000 円/月

共益費 12,000 円/月

物件概要

所在地/ 東京都新宿区早稲田町66-6

構造・規模/ 鉄筋コンクリート造8階

総戸数/ 14戸

築年月/ 2018年01月20日

入居日/ 2025年06月02日

契約条件

保証金2ヶ月 (契約時償却)

保証システム利用料:家賃総額の55%(最低金額5.5万円)

保証金契約時償却

24Hサポート料22,000円/2年・鍵交換代22,000円

室内抗菌処理代17,600円 事務手数料11,000円

当社指定賃貸入居者総合保険加入の事 (別途費用)

※賃料口座引落し(口座振替手数料:550円)

普通賃貸借2年契約

※風・水不可

24時間安心サポート

設備のトラブルに24時間365日の受付体制

医療健康サービス 24

看護師が24時間365日相談可※適応条件有

※図面と現況が異なる場合、現況優先とさせていただきます。
 ※退去時清掃費用、更新時更新費用等がございます。
 ※壁紙の色は変更する場合がございます。



ペット可賃貸のスマイリア

<https://www.smirea.net/>

東京都知事免許(2)第98911号

〒1600007 東京都新宿区荒木町22-48タジマビル2階



03-3353-0303



03-3353-0404



info@smirea.net

担当

川元 裕喜