

# ザ・レジデンス本牧 横浜ベイサイド

THE RESIDENCE HONMOKU YOKOHAMA BAYSIDE

◎コンシェルジュサービス ◎「イオン本牧店」隣接

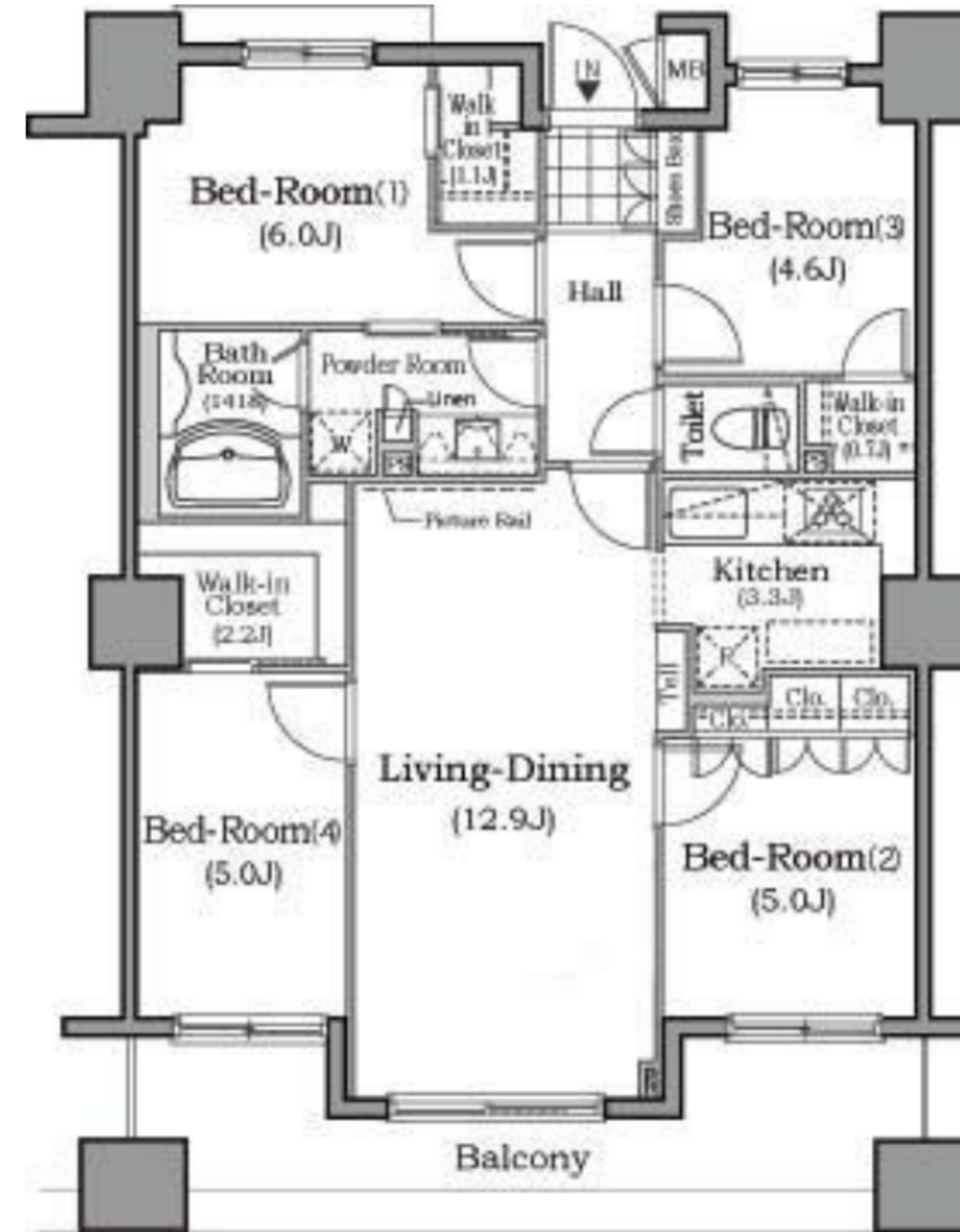
★ペット相談★

※小型犬または猫2匹まで

◎充実の設備

- ◆浴室乾燥機
- ◆システムキッチン
- ◆シャワートイレ
- ◆シーリングライト(全居室)
- ◆フローリング(全居室)
- ◆インターネット対応(フレッツ光)
- ◆TVモニター付インターホン
- ◆非接触キーシステム
- ◆宅配ボックス

- ◆追焚き付
- ◆エアコン(全居室)
- ◆3口コンロ+グリル
- ◆三面鏡付洗面化粧台
- ◆BS・CS110°
- ◆オートロック
- ◆防犯カメラ
- ◆エレベータ2基



号室	タイプ	間取	面積	賃料	入居時期
1204	W-4	4LDK+WIC	82.05㎡	250,000円	即



## 《物件概要》

- 所在地: 横浜市中区本牧原19-1
- 構造: RC造13階建
- 完成: 2008年3月
- 駐車場: 下記へご確認ください。  
アズーム 045-226-3730
- バイク置場: 空無
- 駐輪場: 有(無料・登録制)

## 《賃貸条件》

- 共益費: 10,000円
- 敷金: 1ヶ月(ペット飼育の場合+1ヶ月)
- 礼金: 1ヶ月
- 更新料: 新賃料の1ヶ月
- 保証人: 保証会社利用必須  
(エポス/セゾン(初回20%、年1万円))
- 火災保険: 加入義務あり: 27,000円/2年
- 鍵交換費用: 24,000円(税別)

- 《物件概要》
- 所在地: 横浜市中区本牧原19-1
  - 構造: RC造13階建
  - 完成: 2008年3月
  - 駐車場: 下記へご確認ください。  
アズーム 045-226-3730
  - バイク置場: 空無
  - 駐輪場: 有(無料・登録制)

## 《賃貸条件》

- 共益費: 10,000円
- 敷金: 1ヶ月(ペット飼育の場合+1ヶ月)
- 礼金: 1ヶ月
- 更新料: 新賃料の1ヶ月
- 保証人: 保証会社利用必須  
(エポス/セゾン(初回20%、年1万円))
- 火災保険: 加入義務あり: 27,000円/2年
- 鍵交換費用: 24,000円(税別)



- ・みなとみらい線『元町・中華街』駅よりバス9分
- ・JR根岸線『石川町』駅よりバス14分
- 「和田山口」バス停より徒歩1分



※現状と図面が異なる場合は、現状優先となります。

ペット可賃貸のスマイリア

<https://www.smirea.net/>

東京都知事免許(2)第98911号

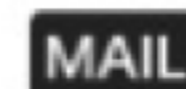
〒1600007 東京都新宿区荒木町22-48タジマビル2階



03-3353-0303



03-3353-0404



info@smirea.net

担当

川元 裕喜

