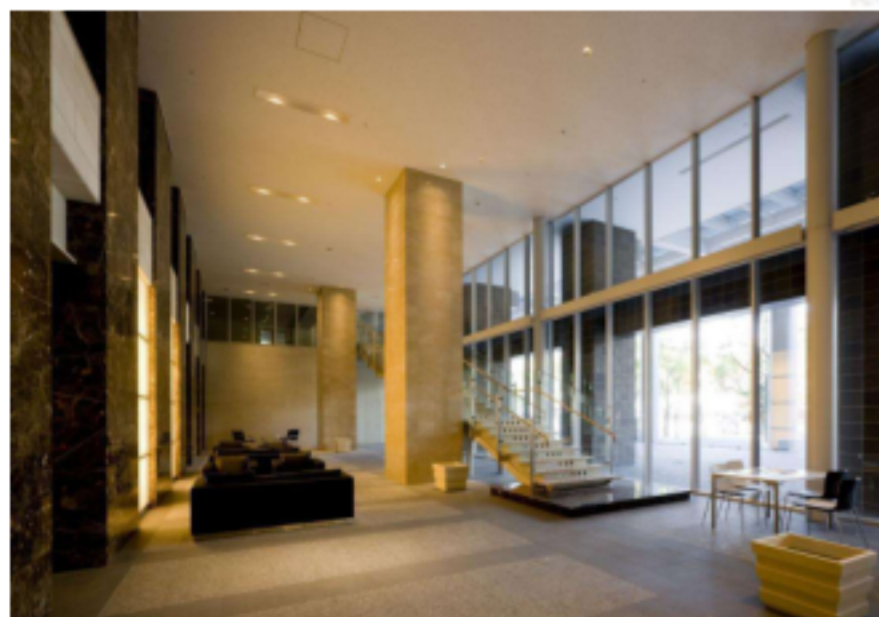


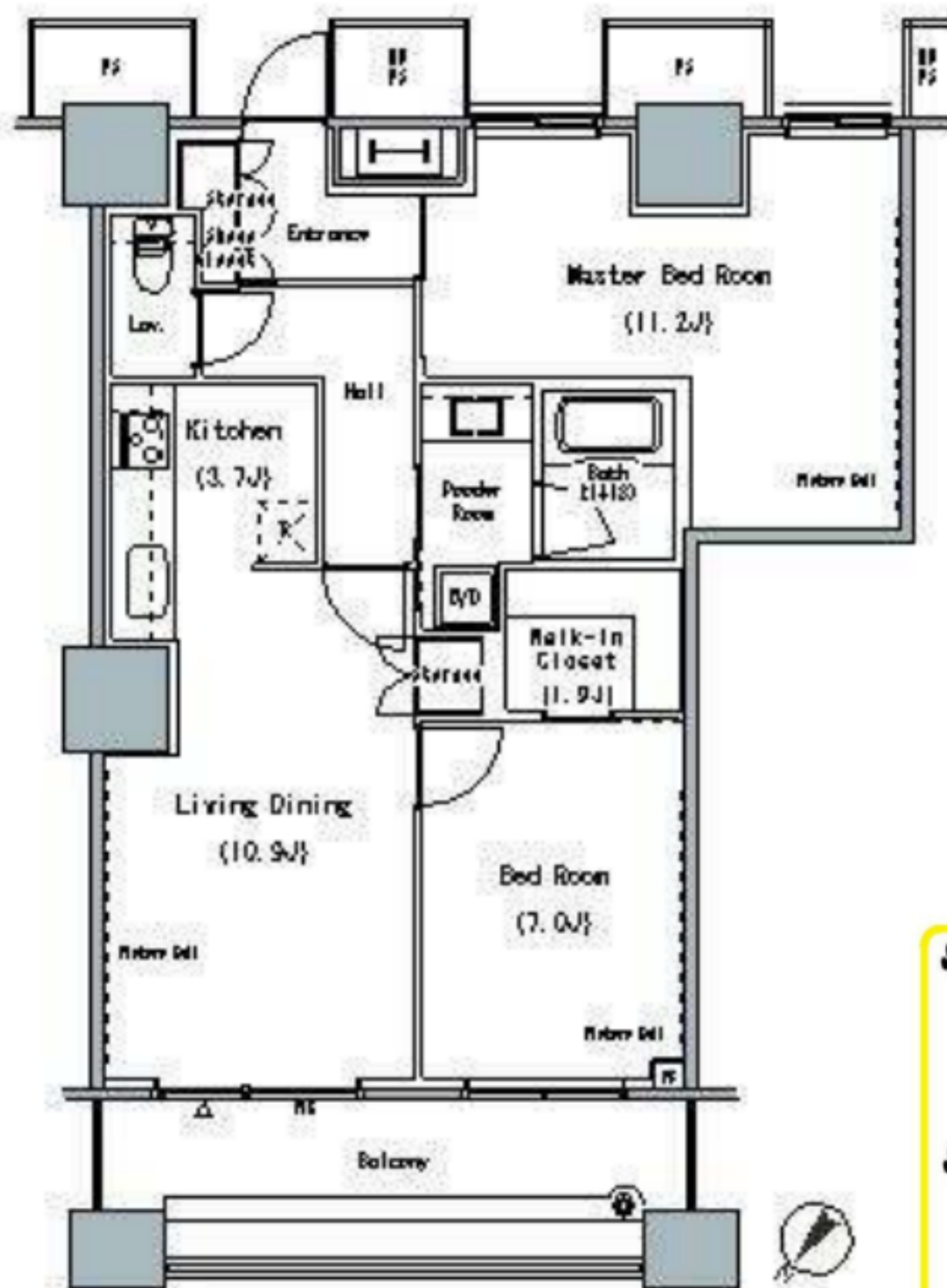
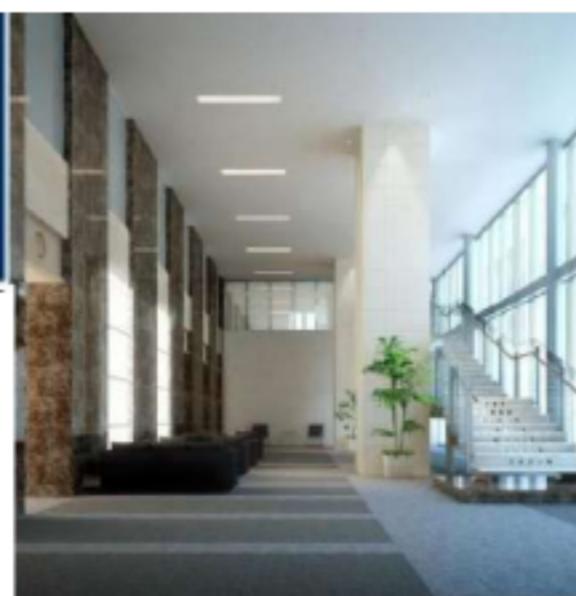
※掲載の徒歩分数は、建物の出入口を基点とし駅出入口およびバス停を基点とした概算距離を基に、80mを1分として算出(端数切り上げ)したものです。  
 ※間取り表記のN(納戸)やS(サービスルーム)は、居室以外の空間を表しています。  
 詳細については (<https://www.mitsui-chintai.co.jp/service/annotation/layout.html>) をご確認ください。

## 賃貸マンション

### ■建物外観■



銀座、丸の内、汐留、勝どき、お台場、豊洲—その全てに近い。  
 始まる、新しい“THE TOKYO TOWERS”。



#### 【物件名】 THE TOKYO TOWERS MIDTOWER

楽器	可	ペット	可(ペット登録あり)
駐車場	空きあり		【機械式のみ】月額33,880円~41,470円 ※敷2ヶ月(サイズ)全長5,050mm 全幅1,850mm 全高1,550mm/1,750mm/2,100mm 重量2,000Kg ※上記以外は満車となります。入居後に空き待ち登録可。
バイク	空き無し		全タイプ満車(入居後に空き待ち登録可)
駐輪場	あり		1住戸2台まで利用可(無料) ※入居後にフロントへ申込。事前受付不可。
インターネット	あり		J:COMNET 光(無料) ※他回線不可 / 上り・下り1Gbps 株式会社ジェイコム東京/TTT専用ダイヤル 03-6751-7904 (9:00~20:00迄)
ゴミ置き場			屋内専用ゴミ置き場あり/24時間可能
備考			◆申込方法:紙面にて受付(イタジジ非対応) ◆保証会社:オリコフォレントインシュア(初回保証料は賃料等総額50%、継続年1万円、月額保証料(支払い手数料)330円(税込)) ◆マンション指定保険加入あり ◆オール電化物件(電力会社指定なし) ◆入居時における玄関錠交換代:無し ◆退去時における通常清掃費用:あり ※2024年10月より大規模修繕実施予定あり

**飼育制限あり**  
 小型犬:成長時の体長が概ね胸骨端から坐骨端まで50cm以下、体重は概ね10kg以下(避妊・去勢に努めること)  
 猫:避妊・去勢が必須

1住戸につき以下の費用がかかります  
 ペット登録料(賃料1ヶ月分+消費税)あり  
 ペットクラブにご加入いただきます(必須)  
 会費(月額)/小型犬1,650円(税込)・猫495円(税込)  
 ※敷金の積み増しは無し、登録料と毎月のペットクラブ料のみとなります。

■大規模修繕工事のご案内■本物件では2024年10月頃から2027年3月頃迄、インターフォン更新工事及び建物の大規模修繕工事が実施される予定となります。工事期間中は作業員の貸室内への立入及びバルコニー等の使用制限期間発生や工事に伴う音出し等の発生がございます。お申込み前に予め、ご了承ください。

※図面と現況に相違がある場合は現況優先と致します。

物件名称	THE TOKYO TOWERS MIDTOWER 309号室		
タイプ 間取り	2LDK+Wic		
賃貸条件	賃料	320,000 円/月	
	管理費/共益費	20,000円/月	
	敷金	2ヶ月	礼金 1ヶ月

物件所在地	東京都中央区勝どき6丁目3番2号		
交通	東京都交通局大江戸線『勝どき』	駅 徒歩	6分
	バス乗車	分	停 徒歩 分
	バス乗車	分	駅 徒歩 分
	バス乗車	分	停 徒歩 分
建物	構造・規模	鉄筋コンクリート造(一部鉄骨) 地上58階 地下2階建	賃貸戸数
	専有面積	75.27 m <sup>2</sup> (22.76 坪)	
竣工年月	2008年1月		
入居予定日	4月上旬	案内可能日	即可
契約期間	2年	更新料	新賃料の1ヶ月分相当額
駐車場	有	駐車場備考	相談
駐車場料金			
賃貸保証委託契約	区分	必須 (株)オリコフォレントインシュア	
	条件	初回保証委託料(最低20,000円):月額賃料等の50%、2年目以降:10,000円/年	
保険	借家人賠償責任保険を付帯した火災保険にご加入いただきます		
管理会社	住商建物株式会社 東京マンション管理本部		
その他			
設備	エアコン 浴室乾燥機 給湯追い焚き CATV コンロ グリル オートロック 宅配ロッカー		
備考	ピアノ相談可 ペット相談可 フロント管理:常駐 電子契約不可/2024年10月より大規模修繕実施/保証会社利用必須/ペット可(登録料有)・ペットクラブ有料要加入		

めやす賃料	353,334円/月
めやす賃料とは賃料、共益費・管理費、敷引金、礼金、更新料を含み、賃料等の改定が無いものと仮定して4年間賃貸した場合(定期借家の場合は、契約期間)の1ヶ月あたりの金額です。 ※ 敷引金は、敷金の償却、保証金の償却など、預かった金銭から必ず差し引くものをいいます。 ※ めやす賃料は、消費者に適切な情報を提供する為の表示であり、事業者に一時金を推奨しているものではありません。 ※ めやす賃料は、実際の総支払額と異なる場合があります。詳しくは、不動産会社にご確認ください。 ※お申し込み後、審査の結果お断りする場合がございます。	



## ペット可賃貸のスマイリア

<https://www.smirea.net/>  
 東京都知事免許(2)第98911号  
 〒1600007 東京都新宿区荒木町22-48タジマビル2階

☎ 03-3353-0303

FAX 03-3353-0404

MAIL info@smirea.net

担当 川元 裕喜