

# 貸マンション

## 下北沢駅

コンフォリア下北沢 0802

間取り  
2DK

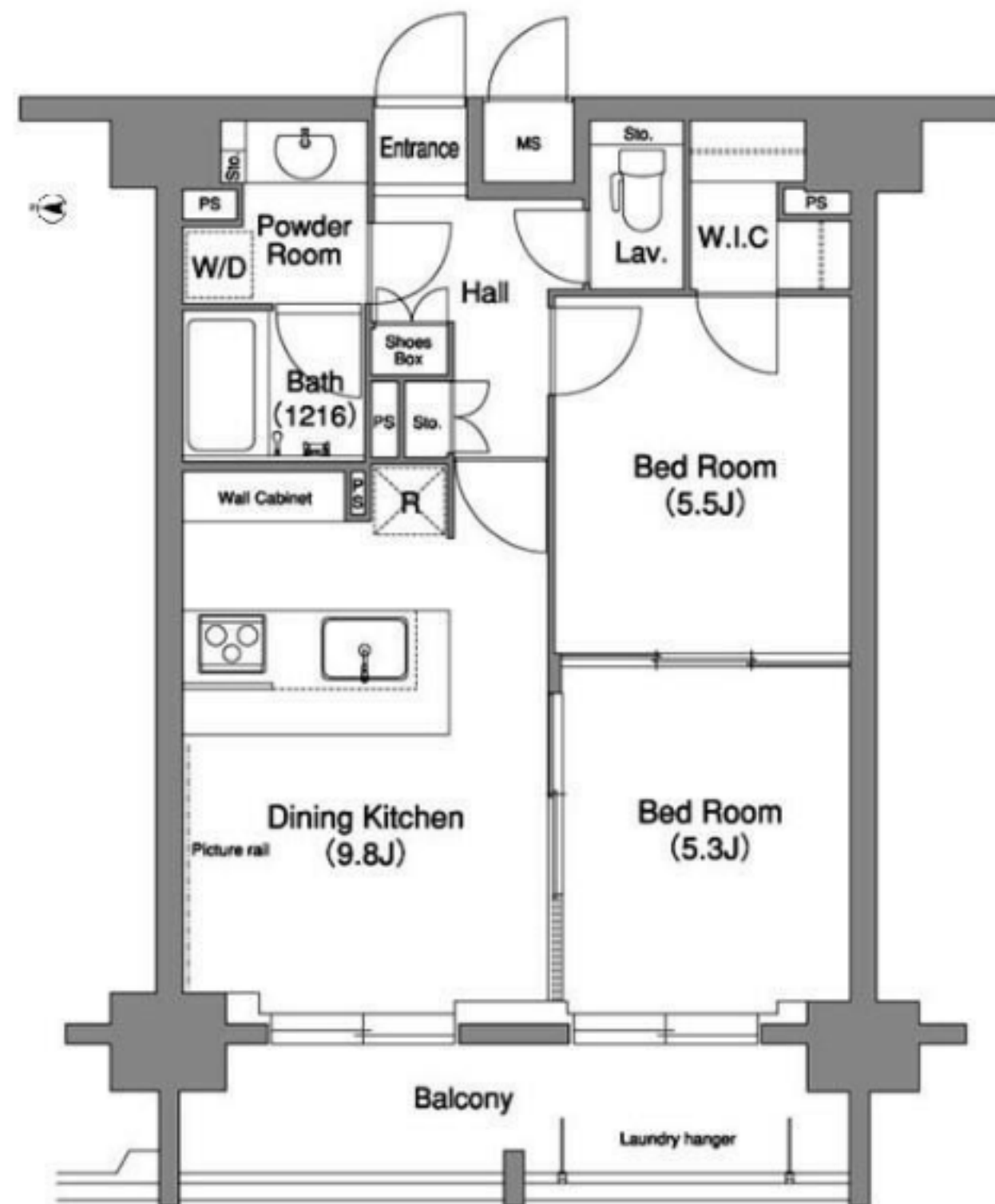
専有面積  
50.21㎡

築年月  
2005年02月



### チェックポイント!

主要採光面：西向き、ペット相談 小型犬可 猫可(小型犬1匹か猫2匹迄敷金2ヶ月)、B・T別、追焚機能、浴室乾燥機、温水洗浄便座、洗面所独立、システムキッチン、室内洗濯機置場、給湯、フローリング、エアコン2台以上、CS、BS端子、CATV、インターネット使用料無料、オートロック、モニター付インターホン、防犯カメラ、エレベーター2基以上、宅配BOX



物件種目	貸マンション
最寄駅	下北沢
間取りタイプ	2DK
賃貸条件	賃料 226,000円 礼金なし 敷金1ヶ月 保証金なし

物件所在地	東京都世田谷区羽根木1丁目		
交通	京王井の頭線 下北沢 徒歩12分		
建物	建物名	コンフォリア下北沢 0802	
	構造・規模	RC 11階建 地下1階/8階部分	
	使用部分積	50.21㎡	
	間取内訳	DK 9.8 洋5.3 洋5.5	
築年月	2005年02月	契約期間	2年
管理費等	なし 共益費12,000円/月 雑費なし		
駐車場	なし		
現況	居住中	入居可能時期	2025年5月12日予定
設備	B・T別、追焚機能、浴室乾燥機、温水洗浄便座、洗面所独立、システムキッチン、室内洗濯機置場、給湯、フローリング、エアコン2台以上、CS、BS端子、CATV、インターネット使用料無料、オートロック、モニター付インターホン、防犯カメラ、エレベーター2基以上、宅配BOX		
保険等	要 2年15,980円		
備考	礼ゼロ1年以内解約時賃料1か月分違約金有 ■指定保証会社利用必須※一部法人契約除く・敷金積み増し 鍵交換代：33,000円 清掃費：52,800円 エアコン清掃費：33,000円 更新料：新賃料1ヶ月 賃貸保証：加入要 エポスカード(RP) 保証料：賃料等の50%(最低2万)、月額保証料：賃料等の1%(更新料無) 利用駅1：京王井の頭線 新代田 徒歩6分 利用駅2：京王線 代田橋 徒歩9分		

この図面は物件情報の一部を抜粋して掲載しております。(現況優先)  
入居日・引渡日変更や付帯条件、別途料金等が発生する場合がありますのでご確認ください。

at home

infosheet 物件番号 10895591010



### ペット可賃貸のスマイリア

<https://www.smirea.net/>

東京都知事免許(2)第98911号

〒160-0007 東京都新宿区荒木町22番地タジマビル2階



03-3353-0303



03-3353-0404



info@smirea.net

担当

川元 裕喜



スマホで物件確認