

建物種別 マンション		
コンフォリア下北沢		
0106号室	地上1階部分	2DK



物件外観図

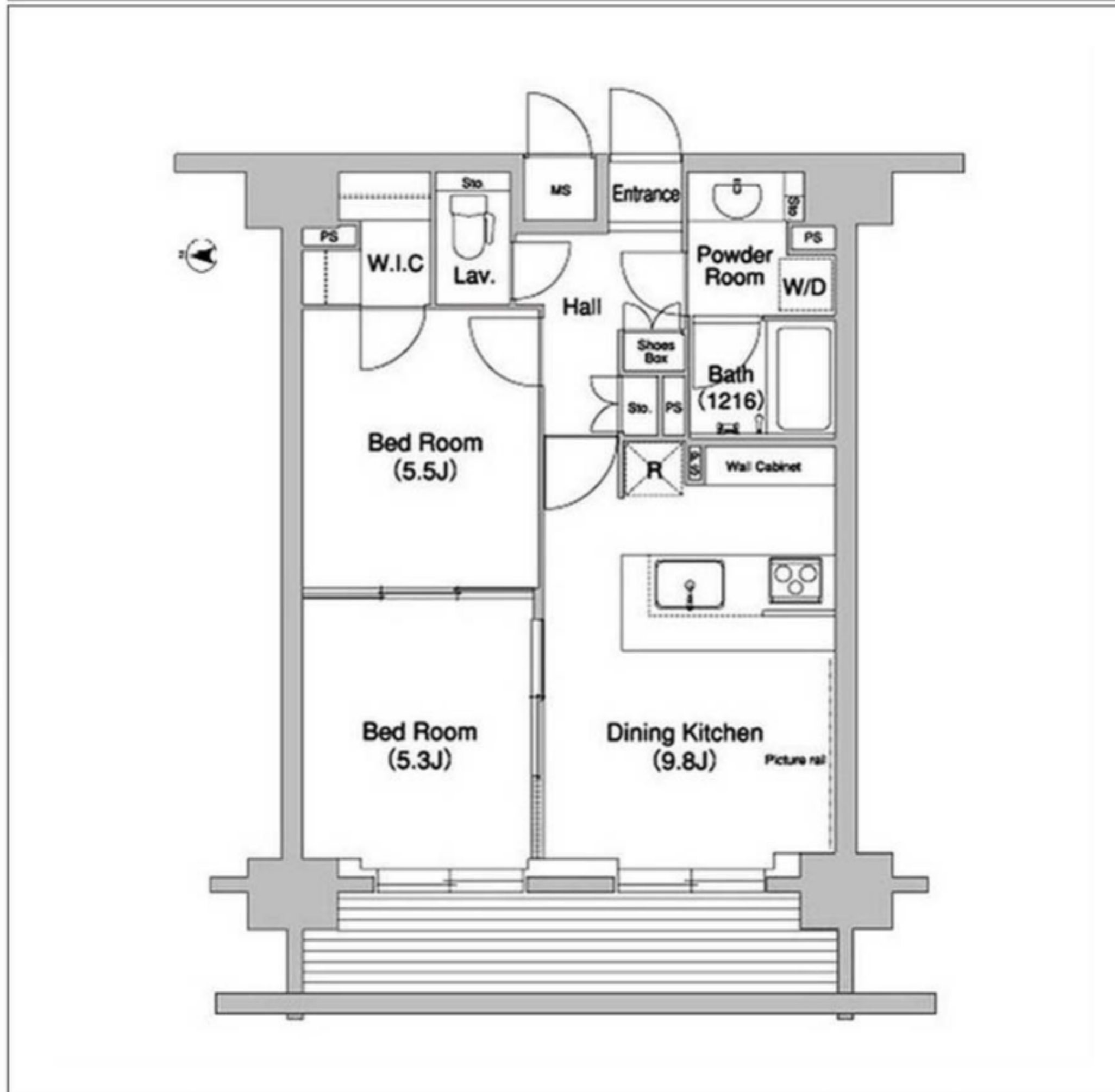
安心して快適な生活のための設備、管理

FREE インターネット無料	IH IHクッキングヒーター(2口以上)	宅配BOX	エアコン 全室実装
--------------------------	--------------------------------	--------------	---------------------

物件周辺図

※図面と現状に相違がある場合は現状優先とします。

■礼金ゼロ! ※1年以内解約時賃料1か月分違約金有
 ■指定保証会社利用必須※一部法人契約除く・敷金積み増し
 ■ペット飼育相談可能※敷金1ヶ月積増※小型犬1匹又は猫2匹迄
 ★インターネット無料物件★



入居可能日	2025年02月上旬 (工事の進捗等により変更有)	内覧	不可
システムキッチン(IHヒーター3口エコロ) シャワー機能付トイレ デイソルキー 浴室乾燥機能 追焚機能 ハストイレ別 洗濯防水ハン 洗面所独立		全室フローリング 壁掛けエアコン3台 ペット飼育可: ○ペット飼育敷金1ヶ月積増・使用細則等遵守 ペット相談 2人入居相談: 2名以上入居可 ネット使用料不要: キガプライズに限る 0120-467-123	
※消費税法の改定により税率が改定された場合には、変動後の税率により計算する事とします。			

賃料	215,000 円	共益費	12,000 円
貸貸条件	敷金 1ヶ月	礼金 0ヶ月	償却金 0円
	更新料 新賃料の1ヶ月分相当額		

契約期間	普通借家 2年
所在地	東京都世田谷区羽根木1丁目9-14
交通	京王井の頭線 下北沢駅 徒歩12分 京王井の頭線 新代田駅 徒歩6分
建物	構造・規模 鉄筋コンクリート造 地上11階 地下1階建 専有面積 51.03㎡ (15.40坪)
築年月	2005年02月
戸数	総戸数 116戸 賃貸戸数 116戸 (住居)
保証会社	保証会社利用 必須 保証会社名 エポスカード(RP) 保証料: 賃料等の50%(最低2万)、月額保証料: 賃料等の1%(更新料無) 保証会社利用 必須 保証会社名 クレディセゾン 保証料: 賃料等50%(最低1.5万)、月次: 賃料等1%(更新料無)、口座振替手数料借主負担 保証会社利用 必須 保証会社名 グローバル 保証料: 賃料等の100%(最低3万)、月次: 賃料等の2%(最低千円)、口座振替手数料借主負担
設備	<共有設備> ペット専用設備、給湯設備、宅配BOX、メールボックス、TVモニター付インターホン、オートロック、自転車置場(無料)、バイク置場(有料)、防犯カメラ、自動管理、24時間ゴミ出し可、エレベーター2基、管理人有 <専有設備> シャワー機能付トイレ、浴室乾燥機能、追焚機能、システムキッチン(IHヒーター3口エコロ)、ハストイレ別、全室フローリング、壁掛けエアコン3台、ペット相談、独立洗面化粧台、室内洗濯機置場
コメント	■礼金ゼロ! ※1年以内解約時賃料1か月分違約金有 ■ペット飼育相談可能※敷金1ヶ月積増※小型犬1匹又は猫2匹迄 ■鍵交換費用33,000円 退去時清掃費62,800円 エアコン清掃費33,000円 ■指定保証会社利用必須※一部法人契約除く・敷金積み増し
回線	BS対応可,CS110° 対応可,CATV対応可,インターネット使用料不要
初期費用	損害保険料 15,980 円 鍵交換代 33,000 円
ランニング費用	
他一時金	清掃費 52,800 円 エアコン清掃費 33,000 円



ペット可賃貸のスマイリア
<https://www.smirea.net/>
 東京都知事免許(2)第98911号
 〒1600007 東京都新宿区荒木町22-48タジマビル2階

☎ **03-3353-0303**
 FAX 03-3353-0404
 MAIL info@smirea.net

担当 川元 裕喜