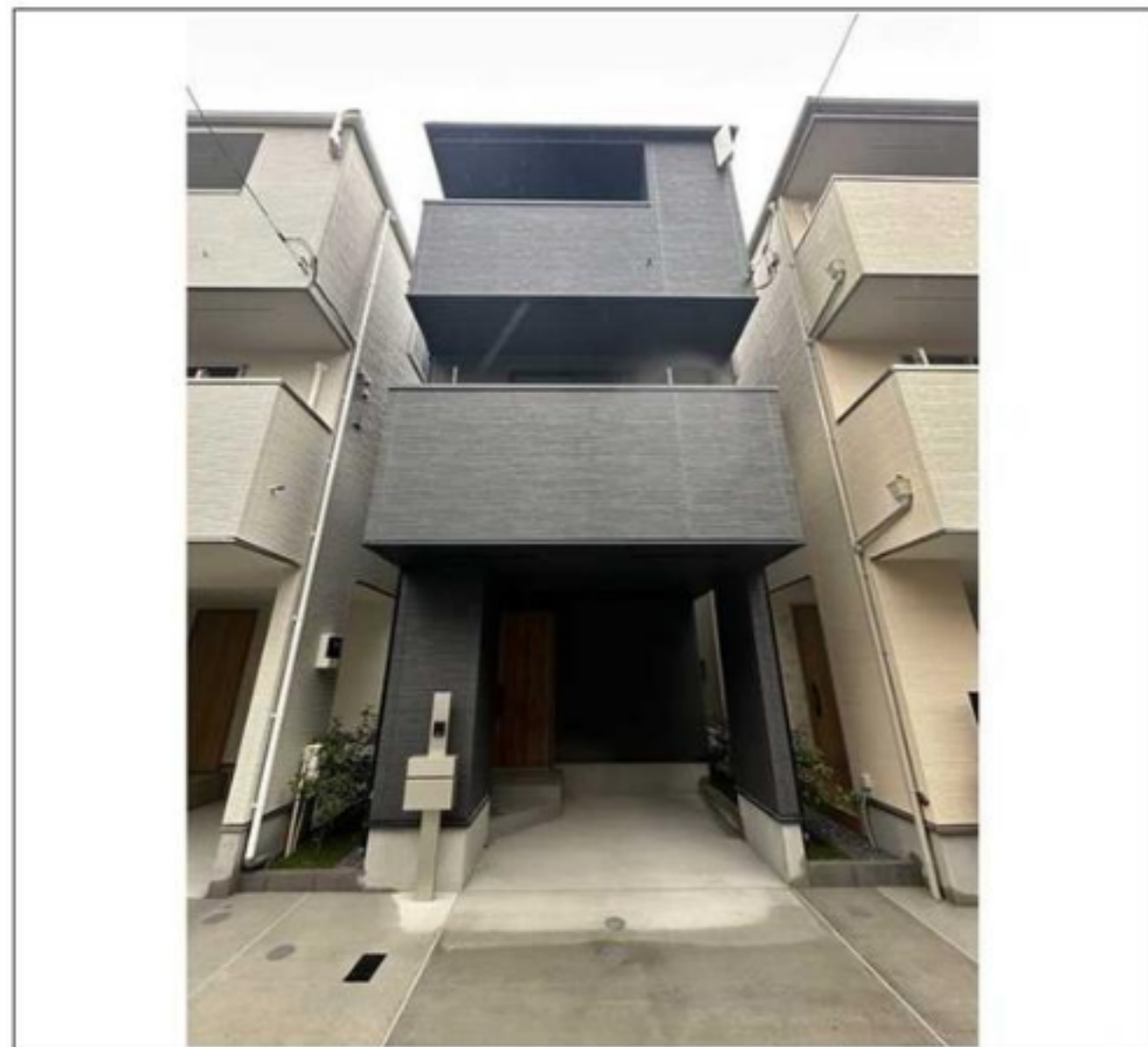


建物種別 戸建		
Kolet町屋#11		
-号室	地上1階部分	3LDK+S(納戸)

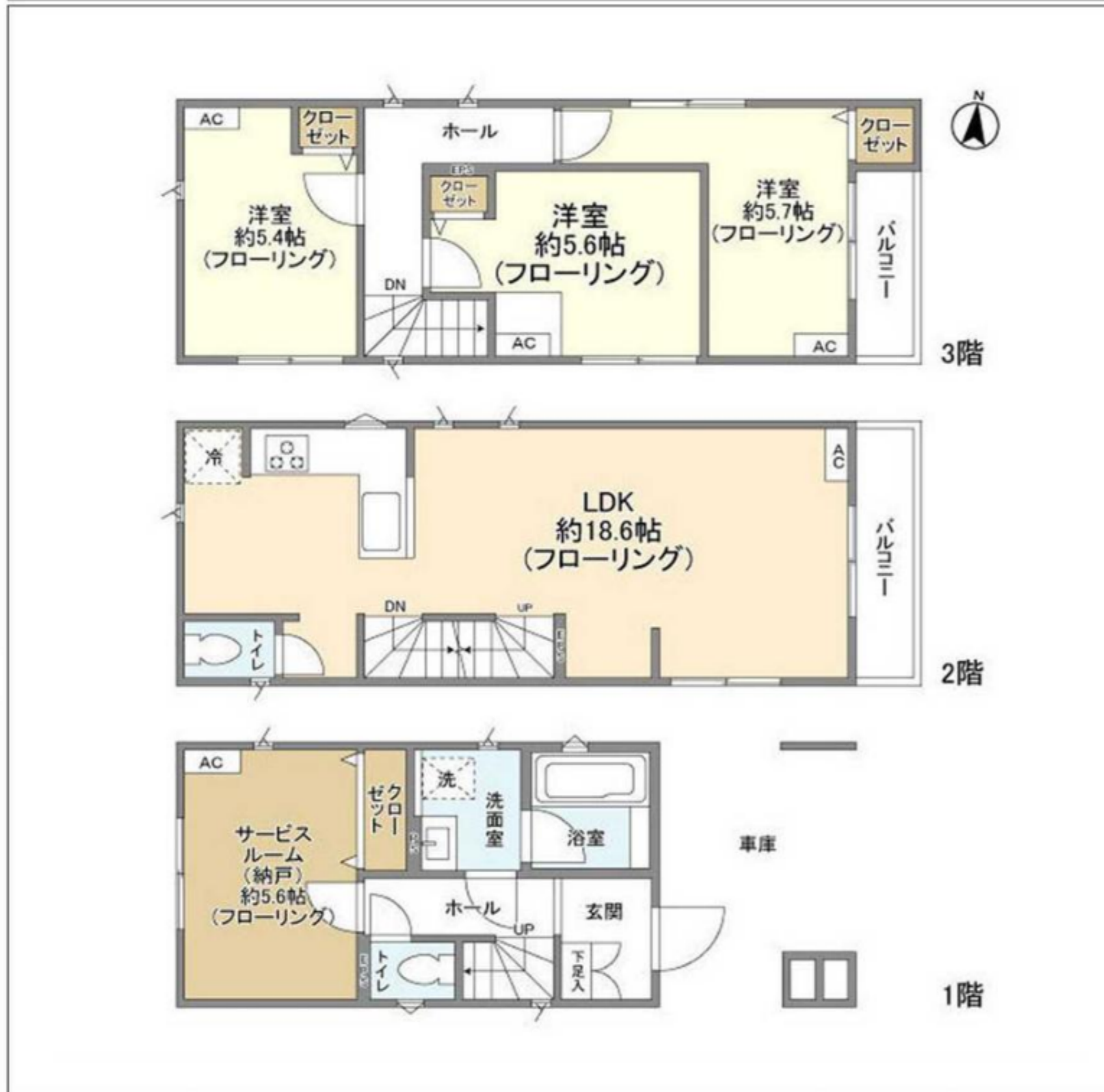


物件外観図



物件周辺図

★2023年竣工賃貸戸建て★スマートホーム導入済み
 ★ペット相談可(型犬又は猫/1匹につき敷金1ヶ月増・中型犬/1匹につき敷金2ヶ月増)



入居可能日	2025年04月中旬 (工事の進捗等により変更有)	内覧	不可
-------	---------------------------	----	----

ペット飼育可：小型犬・猫1匹/敷金計2ヶ月/中型犬1匹/敷金計3ヶ月
 楽器相談：種類については相談
 特記事項：事務所利用不可 ルームシェア不可 プレーカーOFF禁止
 特記事項2：入居時及び入居期間中の浄水器カートリッジ交換費用は乙及び入居者負担
 特記事項3：内覧時は臨時施錠アンロック(現地鍵)対応になり、成約時、仲介会社様に回収していただきます。

※消費税法の改定により税率が改定された場合には、変動後の税率により計算する事とします。

賃料	256,000 円	共益費	
フリーレント	1ヶ月		
貸賃条件	敷金 1ヶ月	礼金 0ヶ月	償却金 0円
	更新料 新賃料の1ヶ月分相当額		

契約期間	普通借家 2年
所在地	東京都荒川区町屋5丁目13-17
交通	東京メトロ千代田線 町屋駅 徒歩13分
建物	構造・規模 木造 3階建 専有面積 92.74㎡ (28.05坪)
築年月	2023年04月
戸数	総戸数 1戸 賃貸戸数 1戸 (住居)

保証会社	保証会社利用 必須 保証会社名 エボスカード(RP) 保証料: 賃料等の50%(最低2万)、月額保証料: 賃料等の1%(更新料無)
	保証会社利用 必須 保証会社名 オリコフォレントインシュア 保証料: 賃料等の50%(最低2万)、月次保証料: 賃料等の1%(更新料無)
	保証会社利用 保証会社名

設備	<共有設備> EV車用充電設備(有料)、宅配BOX、メールボックス、駐車場付
	<専有設備> 追焚機能、システムキッチン、バストイレ別、フローリング、温水洗浄便座、独立洗面化粧台、モニター付インターホン、室内洗濯機置場、壁掛けエアコン5台

コメント
 指定保証会社利用必須※一部法人契約除く、2年未満解約時賃料1ヶ月分違約金有、解約予告2ヶ月前(一部法人:礼金1ヶ月積増で1ヶ月前に変更可)、TV有料放送・インターネット利用料入居者負担、一括受電の為電力会社(PinT)変更不可、スマートホーム専用アプリダウンロード必須、入居後太陽光パネル設置に伴う工事の可能性有

回線	電話回線(工事費入居者負担有り)、TV視聴 アンテナ有
----	-----------------------------

初期費用	損害保険料	34,760 円
------	-------	----------

ランニング費用		
---------	--	--

他一時金	清掃費	122,416 円	エアコン清掃費	55,000 円
------	-----	-----------	---------	----------

※図面と現状に相違がある場合は現状優先とします。



ペット可賃貸のスマイリア
<https://www.smirea.net/>
 東京都知事免許(2)第98911号
 〒1600007 東京都新宿区荒木町22-48タジマビル2階

☎ **03-3353-0303**
 FAX 03-3353-0404
 MAIL info@smirea.net

担当 川元 裕喜