

建物種別 戸建		
Kolet津田山#11		
-号室	地上1階部分	1LDK+2S(納戸)

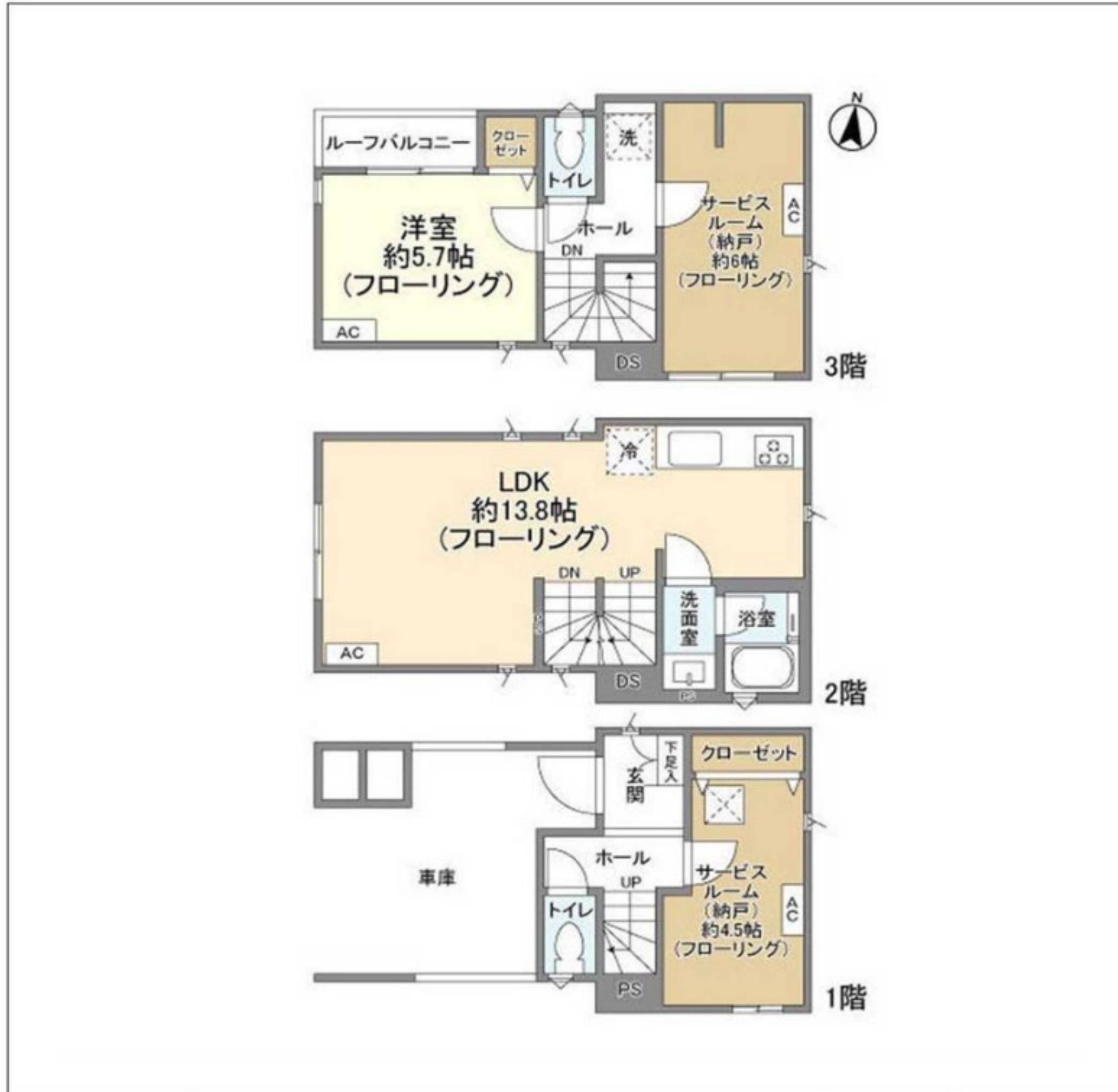


物件外観図



物件周辺図

★2023年竣工賃貸戸建て★スマートホーム導入済み
 ★ペット相談可(小型犬又は猫/1匹につき敷金1ヶ月増・中型犬/1匹につき敷金2ヶ月増)



入居可能日	即入居可	内覧	可
ペット飼育可：小型犬・猫1匹/敷金計2ヶ月/中型犬1匹/敷金計3ヶ月 楽器相談：種類については相談 特記事項：事務所利用不可 ルームシェア不可 プレーカーOPP禁止 特記事項2：浄水器カートリッジ交換費用は借主負担 特記事項3：内覧時は臨時施錠アンロック(現地鍵)対応になり、成約時、仲介会社様に回収していただきます。 特記事項4：本物件敷地内に近隣と共有するゴミ集積場が設けられている事を予め承諾の上、本契約を締結する。			
※消費税法の改定により税率が改定された場合には、変動後の税率により計算する事とします。			

賃料	199,000 円	共益費	
フリーレント	1ヶ月		
貸賃条件	敷金 1ヶ月	礼金 0ヶ月	償却金 0円
	更新料 新賃料の1ヶ月分相当額		

契約期間	普通借家 2年		
所在地	神奈川県川崎市高津区上作延1丁目1-12		
交通	JR南武線 津田山駅 徒歩9分 東急大井町線 溝の口駅 徒歩14分		
建物	構造・規模 木造 3階建 専有面積 72.55㎡ (21.94坪)		
築年月	2023年09月		
戸数	総戸数 1戸	賃貸戸数 1戸	(住居)
保証会社	保証会社利用 必須 保証会社名 エボスカード(RP) 保証料: 賃料等の50%(最低2万)、月額保証料: 賃料等の1%(更新料無) 保証会社利用 必須 保証会社名 オリコフォレントインシュア 保証料: 賃料等の50%(最低2万)、月次保証料: 賃料等の1%(更新料無) 保証会社利用 保証会社名		
設備	<共有設備> EV車用充電設備(有料), 宅配BOX, メールボックス, 駐車場付 <専有設備> 追焚機能, システムキッチン, ハストイレ別, フローリング, 壁掛けエアコン4台, 温水洗浄便座, 独立洗面化粧台, モーター付インターホン, 室内洗濯機置場		
コメント	指定保証会社利用必須※一部法人契約除く、2年未満解約時賃料1ヶ月分違約金有、解約予告2ヶ月前(一部法人: 礼金1ヶ月積増で1ヶ月前に変更可)、TV有料放送・インターネット利用料入居者負担、一括受電の為電力会社(PinT)変更不可、スマートホーム専用アプリダウンロード必須、入居後太陽光パネル設置に伴う工事の可能性有		
回線	電話回線(工事費入居者負担有り), TV視聴 アンテナ有		
初期費用	損害保険料	34,760 円	
ランニング費用			
他一時金	清掃費	95,766 円	エアコン清掃費 44,000 円

※図面と現状に相違がある場合は現状優先とします。



ペット可賃貸のスマイリア
<https://www.smirea.net/>
 東京都知事免許(2)第98911号
 〒1600007 東京都新宿区荒木町22-48タジマビル2階

☎ 03-3353-0303
 FAX 03-3353-0404
 MAIL info@smirea.net

担当 **川元 裕喜**