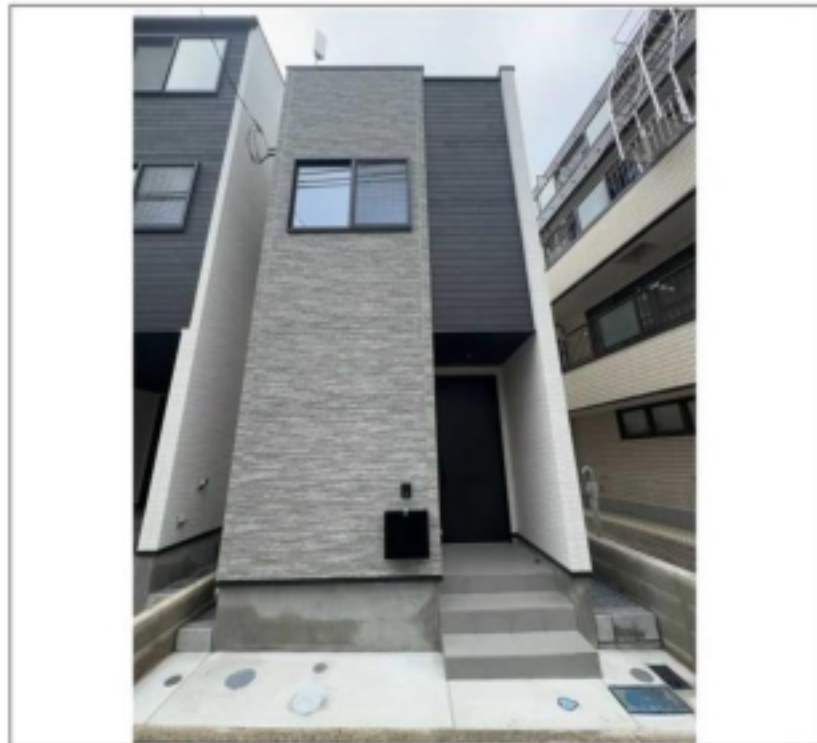


| | | |
|-------------|--------|-------------|
| 建物種別 戸建 | | |
| Kolet津田山#03 | | |
| -号室 | 地上1階部分 | 1LDK+2S(納戸) |

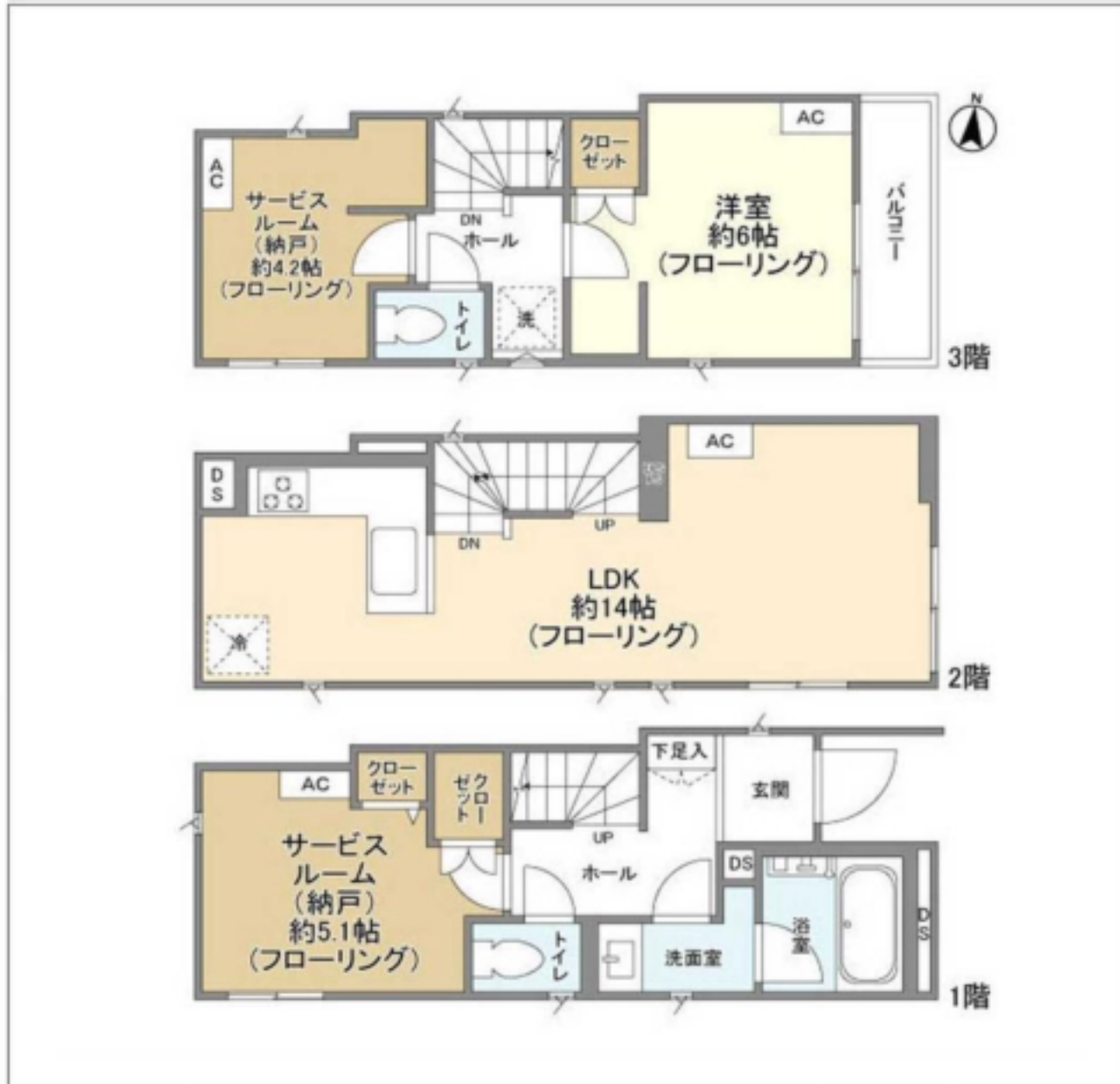


物件外観図



物件周辺図

★2023年竣工レントハウス★スマートホーム導入済
 ★ペット相談可(小型犬又は猫1匹迄/敷金計2ヶ月)★ペット相談可(中型犬1匹迄/敷金計3ヶ月)



| | | | |
|------------------------------------------------------------------------------------------------------------------------------------------------------------------------------------------------------------------------------------------------------------------------------------------------------------------------------------------------------------------------------------------|------|----|---|
| 入居可能日 | 即入居可 | 内覧 | 可 |
| <p>ペット飼育可：小型犬・猫計1匹/敷金計2ヶ月/中型犬1匹/敷金計3ヶ月 楽器相談：電子ピアノ相談可 事務所利用不可 ルームシューズ不可 携帯電話の電波状況は現地でご確認下さい 特記事項1：プレーカーOFF禁止 特記事項2：浄水器カートリッジ交換費用は借主負担 特記事項3：テレビアンテナは設置済ですが、電波状況・視聴方法によりテレビ電波を受信できないことがあります 特記事項4：一般ごみ置き場の利用開始にあたり、4週間前申請が必要です。 特記事項5：内覧時は臨時施錠アンロック(現地鍵)対応になり、成約時、仲介会社様に回収していただきます。</p> | | | |
| ※消費税法の改定により税率が改定された場合には、変動後の税率により計算する事とします。 | | | |

| | | | |
|------|-----------------|--------|---------|
| 賃料 | 185,000 円 | 共益費 | |
| 貸賃条件 | 敷金 1ヶ月 | 礼金 1ヶ月 | 償却金 0 円 |
| | 更新料 新賃料の1ヶ月分相当額 | | |

| | | | |
|---------|----------------------------------------------------------------------------------------------------------------------------------------------------------------------------|----------|------------------|
| 契約期間 | 普通借家 2年 | | |
| 所在地 | 神奈川県川崎市高津区上作延1丁目537-20 | | |
| 交通 | JR南武線 津田山駅 徒歩10分 | | |
| 建物 | 構造・規模 木造 3階建 専有面積 72.60㎡ (21.96坪) | | |
| 築年月 | 2023年05月 | | |
| 戸数 | 総戸数 1戸 | 賃貸戸数 1戸 | (住居) |
| 保証会社 | 保証会社利用 必須 保証会社名 エボスカード(レジデンシャルパートナーズ) 保証料: 賃料等の50%(最低2万)、月額保証料: 賃料等の1%(更新料無) 保証会社利用 必須 保証会社名 オリコフォレントインシュア 保証料: 賃料等の50%(最低2万)、月次保証料: 賃料等の1%(更新料無) 保証会社利用 保証会社名 | | |
| 設備 | <共有設備> 宅配BOX,メールボックス <専有設備> ダブルロック, 遠赤外線システムキッチン, バスト別, 浄水器, 食器洗浄機, 24時間換気システム, 床暖房, シューズボックス, クロゼット, 壁掛けエアコン4台, 複層ガラス, 温水洗浄便座, 独立洗面化粧台, モニター付インターホン, 室内洗濯機置場 | | |
| コメント | 指定保証会社利用必須※一部法人契約除く、1年未満解約時賃料1ヶ月分違約金有、解約予告2ヶ月前(一部法人: 礼金1ヶ月増で1ヶ月前に変更可)、TV有料放送・インターネット利用料入居者負担、一括受電の電力会社(PinT)変更不可、スマートホーム専用アプリダウンロード必須、入居後太陽光パネル設置に伴う工事の可能性有 | | |
| 回線 | 電話回線(工事費入居者負担有), TV視聴 アンテナ有 | | |
| 初期費用 | 損害保険料 | 34,760 円 | |
| ランニング費用 | | | |
| 他一時金 | 清掃費 | 79,860 円 | エアコン清掃費 44,000 円 |

※図面と現状に相違がある場合は現状優先とします。



ペット可賃貸のスマイリア
<https://www.smirea.net/>
 東京都知事免許(2)第98911号
 〒1600007 東京都新宿区荒木町22-48タジマビル2階

☎ 03-3353-0303
 FAX 03-3353-0404
 MAIL info@smirea.net

担当 川元 裕喜