

パークハビオ水天宮前 - 303号室

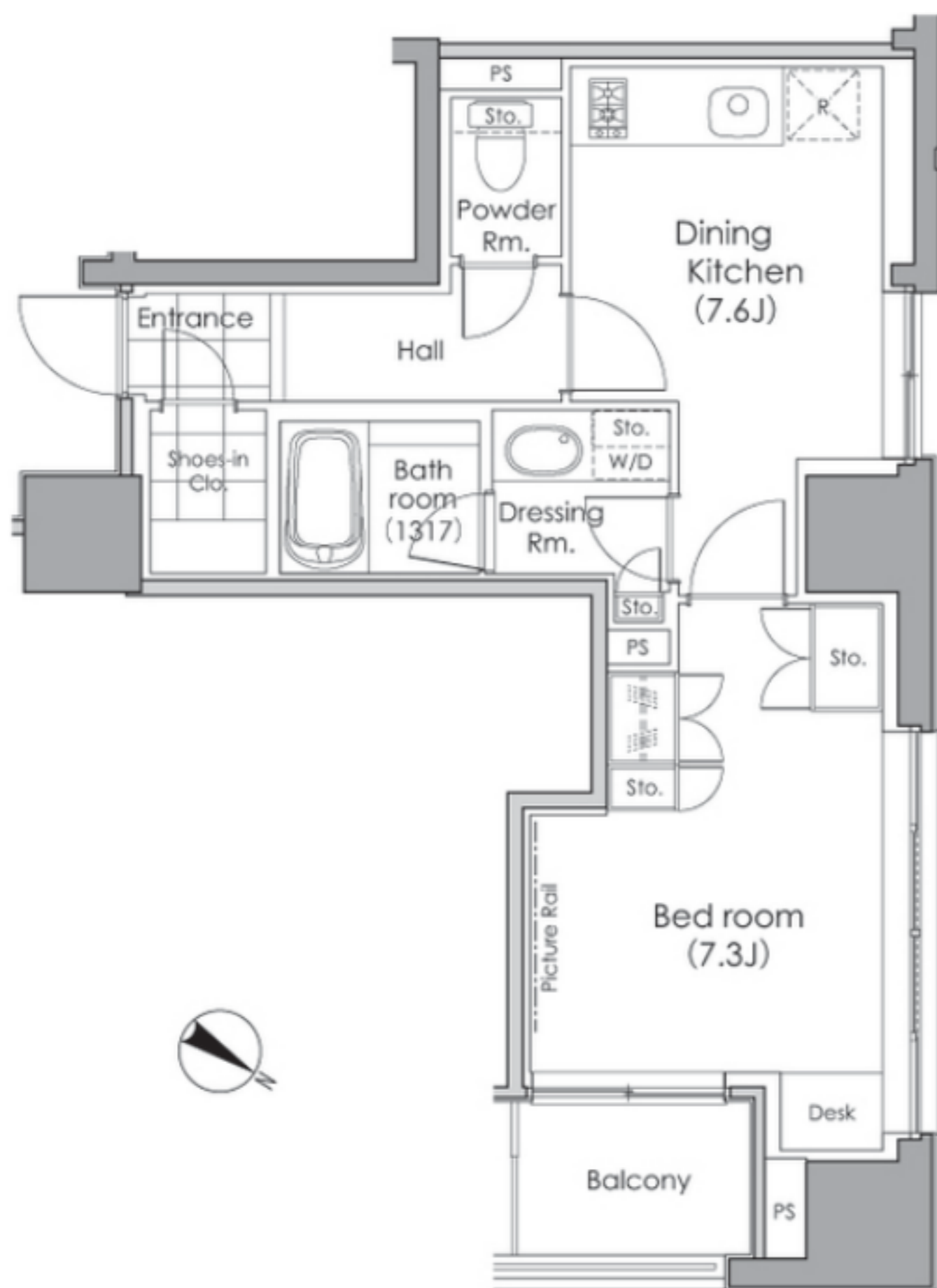
敷金:1ヶ月
173,000円
礼金:なし

半蔵門線 水天宮前 徒歩 3分

日比谷線 人形町 徒歩 7分

共益費等: 15,000円 都営新宿線 浜町 徒歩 11分

2025年2月末申込分迄礼金0カ月



所在地	東京都中央区日本橋蛸殻町2丁目8-11		
間取詳細	1DK/DK(7.6畳) 洋(7.3畳)		
構造・階建	RC3階/11階建(地下1階)		
入居時期	2025年3月上旬	更新料	1ヶ月
専有面積	41.51㎡	建物種別	マンション
開口向き	北東	築年月	2008年3月
損保	要3.1万円2年	連帯保証人	不要+保証会社利用が必要
保証会社	加入要(当社指定:初期費用は賃料等の40%、月次保証料は賃料等の1%。その他保証会社条件有)		
契約期間	普通賃貸(2年)		
駐車場	-		
その他費用	入居時鍵交換費用33,000円(入居時)、M-REALプレミアム会費2年16,500円(入居時)		
入居諸条件	ペット相談		
周辺施設	まいばすけっと水天宮店まで118m セブイレブンT-CAT2階店まで149m ドラッグイレブンT-CAT店まで151m Can★Do 東京シティエアターミナル店まで151m ロイヤルパークホテルまで209m		
設備	ガス:都市、バス、トイレ、電気コンロ2口、バストイレ別、洗面所独立、洗浄便座、システムキッチン、角部屋、バルコニー、バルコニー面積3.11㎡、フローリング、全室エアコン、クローゼット、シューズインクローク、トランクルーム、TVモニタ付ドアホン、オートロック、エレベータ、宅配ボックス、駐輪場、インターネット接続可(光)、BS、CATV、防犯カメラ、洗濯乾燥機、24時間ゴミ出し可		
備考	1年未満解約時賃料等1ヵ月分の違約金あり、退去時清掃実費、大手法人保証会社不要、ペット敷金1ヶ月増、駐車場は要問合せ、3駅利用可、3浴線利用可		

◆おすすめポイント◆

- 礼金ゼロ
- 2階以上
- 駅近
- 連帯保証人不要+
保証会社利用が必要
- ペット相談
- 3路線以上利用可
- バストイレ別

※掲載情報と現状が異なる場合は現状が優先となります。



ペット可賃貸のスマイリア

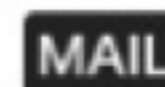
<https://www.smirea.net/>
東京都知事免許(2)第98911号
〒1600007 東京都新宿区荒木町22-48タジマビル2階



03-3353-0303



03-3353-0404



info@smirea.net

担当

川元 裕喜