

NEW

CLK茗荷谷

中型までペット可！デザイナーズ！

RENECAT導入済物件★消臭・抗菌効果が半永久持
優雅な高級地でありながら少し歩くとどこか懐かしい街

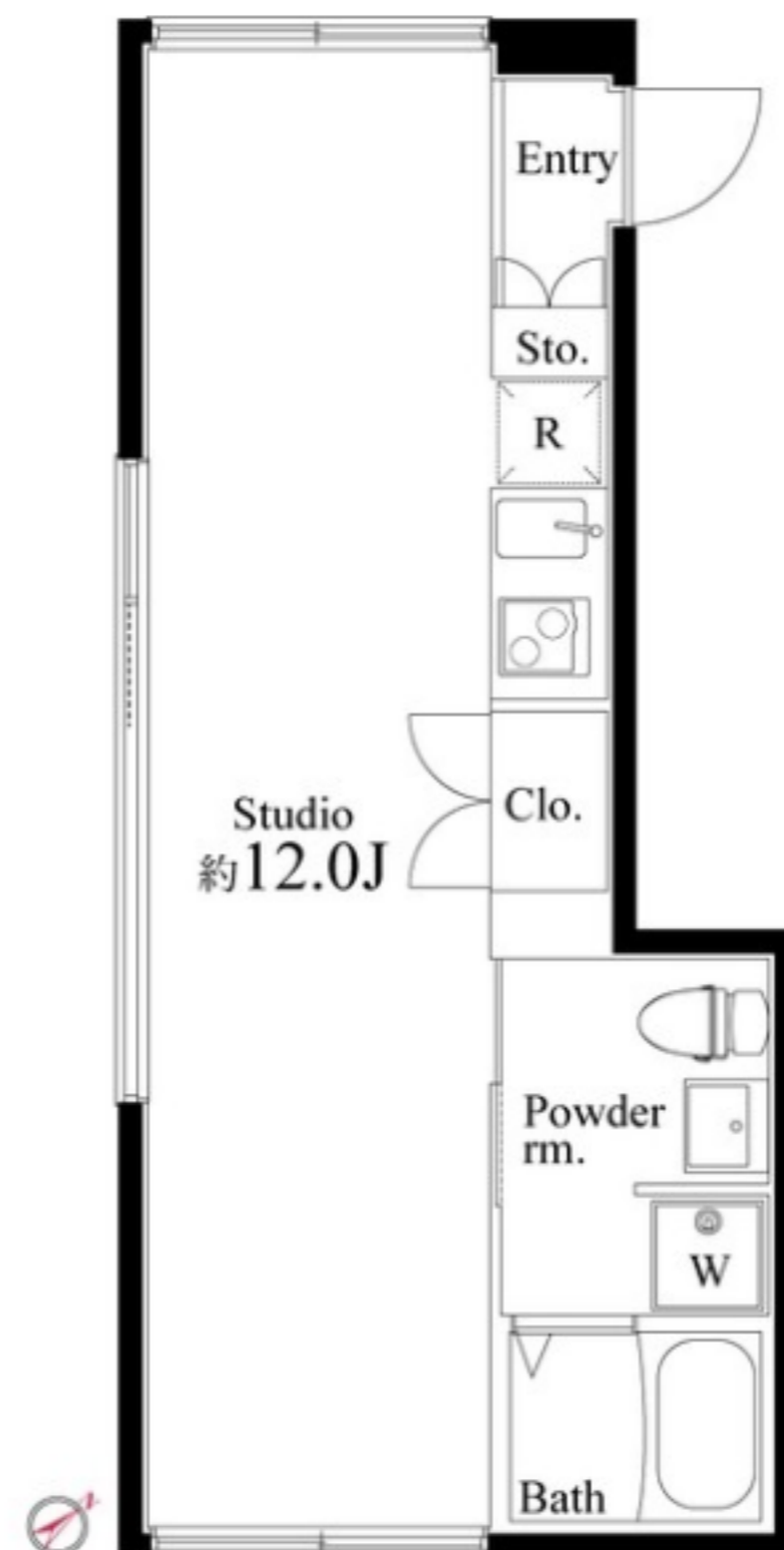
Access

東京メトロ丸の内線

茗荷谷駅 徒歩6分

東京メトロ有楽町線

護国寺駅 徒歩8分

502 号室 専有面積 25.02 m²

間取 1R

賃料 96,000 円/月

共益費 10,000 円/月

物件概要

所在地/ 東京都文京区大塚3丁目7-6

構造・規模/ 鉄筋コンクリート造5階

総戸数/ 10戸

築年月/ 2016年12月16日

入居日/ 2024年08月02日

契約条件

保証金1ヶ月（契約時償却）

C保証システム利用料（家賃総額の50%～）

↑エボス保証にて成約となった場合、年次保証料2万円

保証金契約時償却

24Hサポート料22,000円/2年・鍵交換代22,000円

室内抗菌処理代17,600円 事務手数料11,000円

当社指定賃貸入居者総合保険加入の事（別途費用）

※賃料口座引落し

普通賃貸借2年契約

- スタイリッシュデザイナーズアパートメント
- カラーTVモニター付オートロック
- 便利なハンズフリーインターフォン
- 洋室エアコン標準装備
- 床フローリング仕様
- オリジナルシステムキッチン
- 安全性の高い2口IHコンロ
- バスルームとトイレを独立
- 24時間常時定風量換気システム
- 温水シャワートイレ
- 雨天・冬は必須!浴室換気乾燥暖房機
- パウダールーム洗面台
- 収納豊富なクローゼット
- インターネット光対応（別途費用）
- BS/CS/110°CS(別途費用)
- バイク50cc月額3,300円（空要）
- 駐輪場初回登録料5,500円
- ペット（中型犬1匹or猫2匹）敷金1追加
- トール型シューズBOX
- 退去時清掃費用、更新時更新費用等有り



24時間安心サポート

設備のトラブルに24時間365日の受付体制

医療健康サービス 24

看護師が24時間365日相談可※適応条件有

※図面と現況が異なる場合、現況優先とさせていただきます。
※退去時清掃費用、更新時更新費用等がございます。



ペット可賃貸のスマイリア

https://www.smirea.net/

東京都知事免許(2)第98911号

〒1600007 東京都新宿区荒木町22-48タジマビル2階



03-3353-0303



03-3353-0404



info@smirea.net

担当

川元 裕喜