

マンション
1LDK

パークハビオ飯田橋

東京都千代田区飯田橋2丁目4番3号

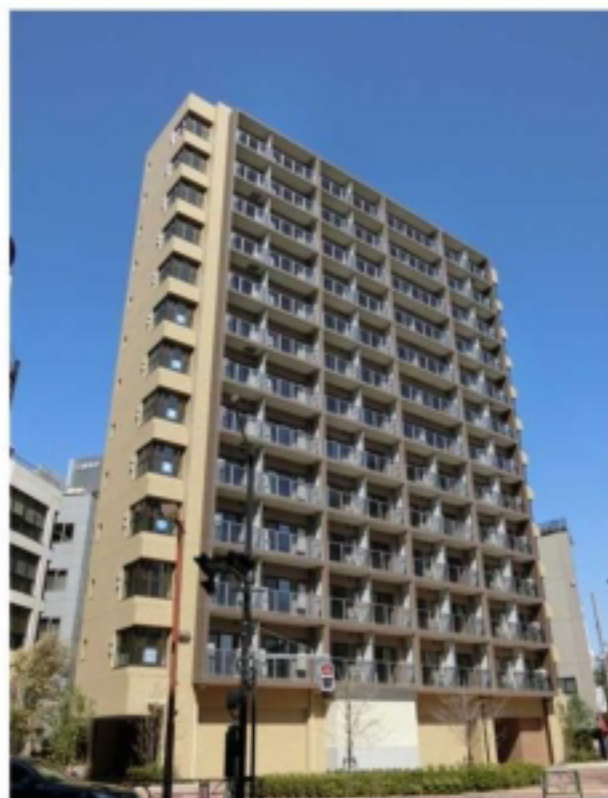
8階 807号室

《交通》

東京メトロ東西線 九段下駅 徒歩3分
東京メトロ東西線 飯田橋駅 徒歩5分

礼金無キャンペーン

※10月末申込分迄



ペット飼育・楽器演奏応相談

※掲載情報と現状が異なる場合は、現状が優先となります。

駐車場	敷地内有り/機械式・平置/月額44,000~49,500円/サイズ制限有	共用部設備	モニター付オートロック/エレベータ/宅配ボックス/敷地内ごみ置き場/防犯カメラ
駐輪場	敷地内有り/2段ラック式・平置/月額440円/シール有	回線設備	地上デジタル(スカパーJSATにて対応※有料放送別途契約要)/インターネット接続可(有※)
バイク置場	敷地内有り/月額3,300円/サイズ制限有		
トランク ルーム	無	公共設備	電気:東京電力 水道:公営 ガス:都市ガス 排水:公共下水

※上記付属施設は空き状況が変わることがあります。空き状況およびサイズは別途ご確認ください。

賃料	218,000円	管理費	18,000円
その他月額	-		

敷金	1か月	更新料	新賃料の1か月
礼金	-	鍵交換費用	契約時必須/22,000円
構造	鉄筋コンクリート造	規模	地上13階 地下1階
専有面積	40.07㎡ (12.12坪)	築年月	2015年02月
契約種類	普通賃貸借:2年	方位	南
入居時期	即	損害保険	火災保険 加入必須
保証会社	必須:日本セーフティー【初年度保証料:賃料等合計額の50%(最低保証料2万円)2年目以降:1年毎1万円】		
利用の制限	ペット相談可(小型犬猫計2匹迄/敷金1か月積増) 楽器相談可(10~20時/連続演奏1時間以内/消音機能付限定) SOHO相談可(登記・不特定多数来訪業種・看板設置何れも不可/敷金1か月積増/保証料賃料等合計100%・1年毎10%)/LGBTフレンドリー/民泊不可		
専有部設備	インターフォン(モニター付)/バルコニー/洗浄便座/ガス給湯器/追焚機能/室内洗濯機置場/BT別/浴室乾燥機/洗面化粧台/システムキッチン/ガスコンロ/3口/備付食器棚/エアコン2基/ウォークイン/収納/角部屋/火災警報器等/照明器具/フローリング		
解約予告	2か月前		
退去時費用	室内クリーニング費用・エアコン洗浄費用 借主負担		
備考	礼金条件(10月末申込分迄/1年未満解約時違約金有)/駆付けサポート24(2年間16,500円)借主加入/インターネット設備問合先【運営会社:リベロ】0120-793-700問合No.Y0015-350をお伝え下さい/近隣工事有/保証会社未使用時敷金2か月		

※課税対象費用は消費税等を含んだ額を表示しています。



ペット可賃貸のスマイリア

<https://www.smirea.net/>
東京都知事免許(2)第98911号
〒1600007 東京都新宿区荒木町22-48タジマビル2階



03-3353-0303



03-3353-0404



info@smirea.net

担当

川元 裕喜

短期解約違約金有