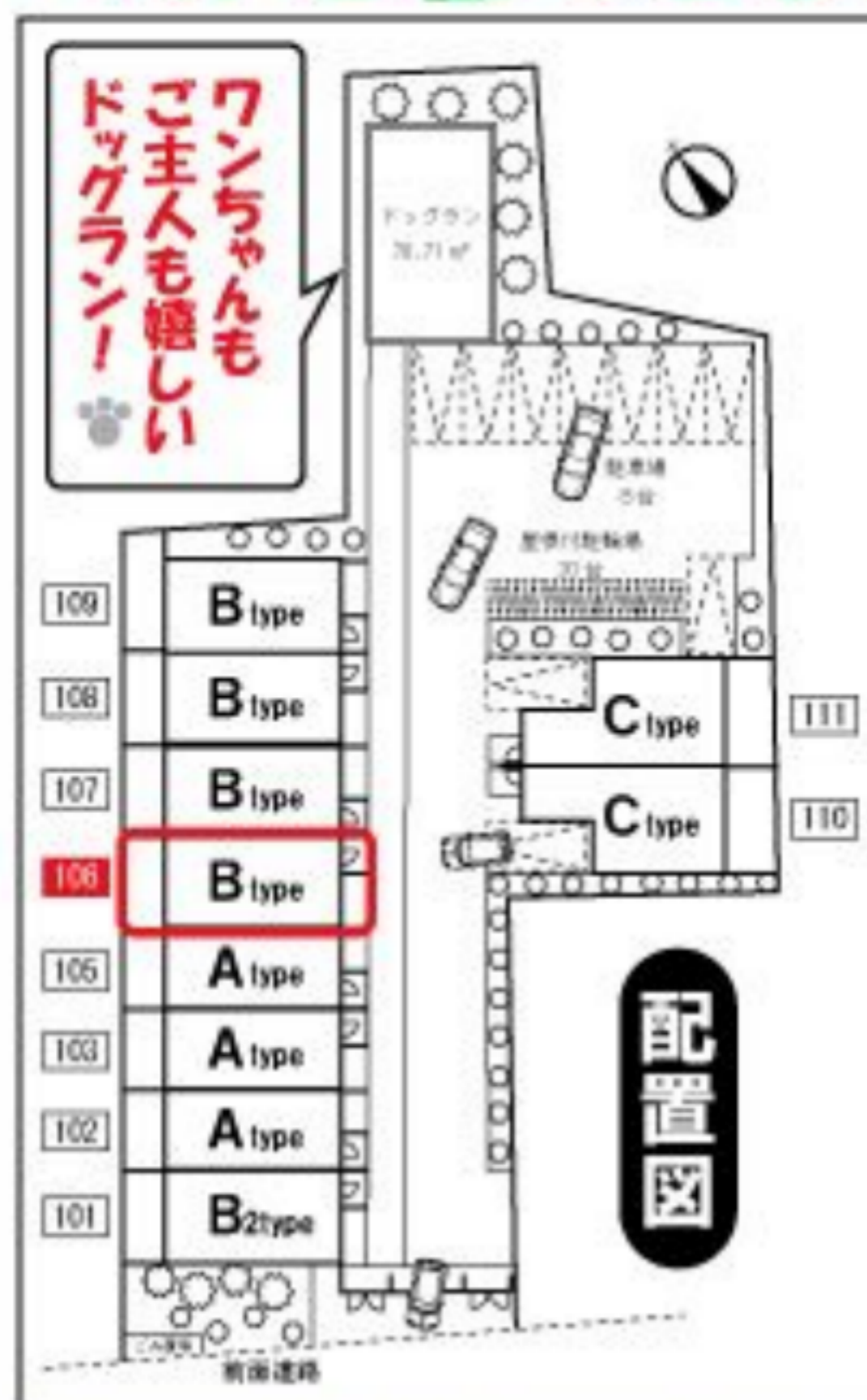


賃貸 テラス
ハウス

プラーサ シマ

中央線「吉祥寺」駅よりバス19分
中央線「三鷹」駅よりバス14分
京王線「調布」駅よりバス13分
「調布北高校前」バス停車 徒歩3分

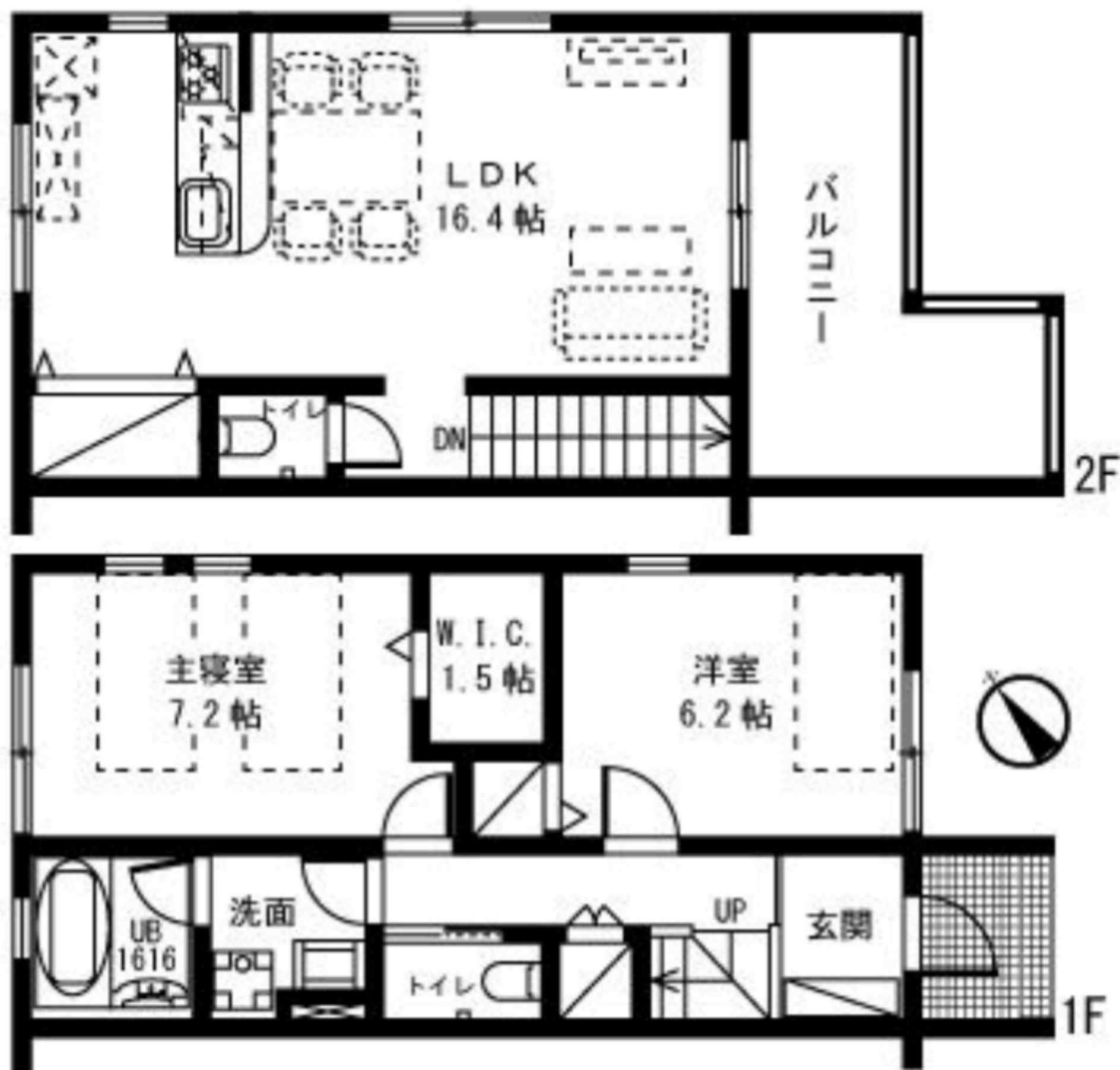
ペットと暮らせるハイグレードな生活空間!



中型犬・猫2匹まで
飼育可!



※反転タイプ有り
※中部屋につき側面窓なし



B type 2LDK 77.80m²
4/下旬退去予定

106号室
142,000円

- オートロック・シャッターゲートで安心。
- カラーモニター付インターホンで、各戸のセキュリティも安心。
- リビングにエアコン1台付。季節を問わず、快適に過ごせます。

- 追焚機能付浴室(1616サイズ・Aタイプは1216サイズ)。
- トイレ2箇所(温水洗浄便座・Aタイプは1箇所)
- ガスコンロ3口(グリル付)。
- いずれも先進機能搭載で使いやすさ抜群。
- 浴室乾燥機・室内洗濯機置場もあり、生活便利。

充実設備のメゾネット

- ペット2匹まで飼育可。
- 中型犬までOK!
- (犬種によりお断りする場合があります)



賃料 **142,000円**

敷金	2ヶ月	礼金	1ヶ月	共益費	5,000円
所在地	東京都調布市深大寺北町5-3-3(住居表示)				
構造	木造(2×4構造) 2階建				
築年月	平成28年12月	総戸数	10戸		
間取面積	106号室:2LDK 77.80m ²				
更新料	新賃料の1ヶ月分	契約期間	2年間		
入居可能日	相談(4/下旬退去予定)	状況	入居中		
駐車場	1台 13,200円/月	環境	良好		
火災保険	※当社指定の保険に加入		履交代代	19,800円(税込)	

- シャッターゲート
- オートロック
- TVモニター付インターホン
- 浴室乾燥機
- ガスコンロ3口(グリル付)
- エアコン(リビング1台)
- 床フローリング、一部ビニールシート
- 追焚機能付浴室(1616・1216)
- トイレ2箇所(Aタイプは1箇所・温水洗浄便座)
- 洗濯洗面化粧台
- ヘアガラス
- 床・フローリング、一部ビニールシート

- ◆ペット可(犬・猫2匹まで可。中型犬までOK)
- ◆自転車駐輪可(1世帯2台まで)
- ※賃貸保証会社利用必須(エポスカード)
- 初回保証料: 40%・以降、1年毎に10,000円)

※お申込後、審査の結果お断りする場合がございます。
※図面と現状に相違がある場合は現状を優先します。
※犬飼育の場合、犬種等によりお断りする場合があります。



ペット可賃貸のスマイリア
https://www.smirea.net/
東京都知事免許(2)第98911号
〒1600007 東京都新宿区荒木町22-48タジマビル2階

03-3353-0303
FAX 03-3353-0404
MAIL info@smirea.net

担当 川元 裕喜