

|             |        |             |
|-------------|--------|-------------|
| 建物種別 戸建     |        |             |
| Kolet宿河原#12 |        |             |
| -号室         | 地上1階部分 | 1LDK+2S(納戸) |

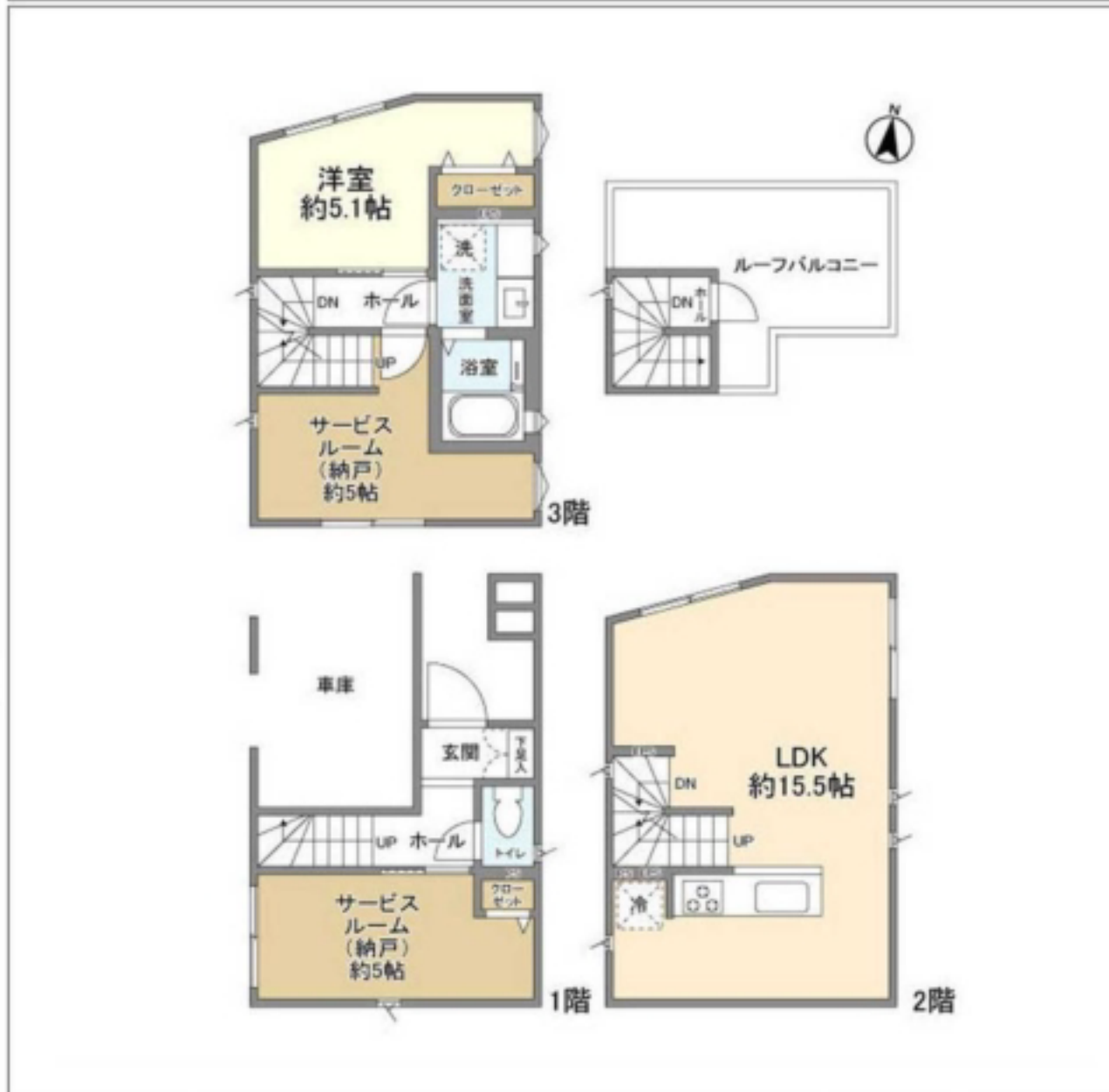


物件外観図



物件周辺図

★新築未入居駐車場付きレントハウス★スマートホーム導入済！  
 ★楽器相談  
 ★ペット相談可(小型犬又は猫1匹迄/敷金計2ヶ月・中型犬1匹迄/敷金計3ヶ月)



|                                                                                                                                                                                                                                                                              |      |    |   |
|------------------------------------------------------------------------------------------------------------------------------------------------------------------------------------------------------------------------------------------------------------------------------|------|----|---|
| 入居可能日                                                                                                                                                                                                                                                                        | 即入居可 | 内覧 | 可 |
| <p>ペット飼育可：小型犬・猫計1匹/敷金計2ヶ月/中型犬1匹/敷金計3ヶ月<br/>         楽器相談：種類については相談<br/>         特記事項：事務所利用不可 ルームシェア不可 プレーカーOFF禁止<br/>         特記事項2：浄水器カートリッジに係る費用は借主負担<br/>         特記事項3：内覧時は臨時施錠アンロック(現地鍵)対応になり、成約時、仲介会社様に回収していただきます。<br/>         特記事項4：本物件敷地内に近隣と共有するゴミ集積場が設けられています</p> |      |    |   |
| ※消費税法の改定により税率が改定された場合には、変動後の税率により計算する事とします。                                                                                                                                                                                                                                  |      |    |   |

|      |                 |        |        |
|------|-----------------|--------|--------|
| 賃料   | 216,000 円       | 共益費    |        |
| 貸貸条件 | 敷金 1ヶ月          | 礼金 0ヶ月 | 償却金 0円 |
|      | 更新料 新賃料の1ヶ月分相当額 |        |        |

|         |                                                                                                                                                                            |
|---------|----------------------------------------------------------------------------------------------------------------------------------------------------------------------------|
| 契約期間    | 普通借家 2年                                                                                                                                                                    |
| 所在地     | 神奈川県川崎市多摩区宿河原4丁目5-22                                                                                                                                                       |
| 交通      | JR南武線 宿河原駅 徒歩6分                                                                                                                                                            |
| 建物      | 構造・規模 木造 3階建<br>専有面積 70.58㎡ (21.35坪)                                                                                                                                       |
| 築年月     | 2024年02月                                                                                                                                                                   |
| 戸数      | 総戸数 1戸 賃貸戸数 1戸 (住居)                                                                                                                                                        |
| 保証会社    | 保証会社利用 必須 保証会社名 エボスカード(レジデンシャルパートナーズ)<br>保証料: 賃料等の50%(最低2万)、月額保証料: 賃料等の1%(更新料無)<br>保証会社利用 必須 保証会社名 オリコフォレントインシュア<br>保証料: 賃料等の50%(最低2万)、月額保証料: 賃料等の1%(更新料無)<br>保証会社利用 保証会社名 |
| 設備      | <共有設備><br>EV車用充電設備(有料)、宅配BOX、メールボックス、駐車場付<br><br><専有設備><br>造作機織、システムキッチン、バストイレ別、フローリング、壁掛けエアコン4台、温水洗浄便座、独立洗面化粧台、モニター付インターホ、室内洗濯機置場                                         |
| コメント    | 指定保証会社利用必須※一部法人契約除く、1年未満解約時賃料1ヶ月分違約金有、解約予告2ヶ月前(一部法人:礼金1ヶ月増で1ヶ月前に変更可)、TV有料放送・インターネット利用料入居者負担、一括受電の為電力会社(PinT)変更不可、スマートホーム専用アプリダウンロード必須、入居後太陽光パネル設置に伴う工事の可能性有                |
| 回線      | 電話回線(工事費入居者負担有)、TV視聴 アンテナ有                                                                                                                                                 |
| 初期費用    | 損害保険料 34,760 円                                                                                                                                                             |
| ランニング費用 |                                                                                                                                                                            |
| 他一時金    | 清掃費 93,165 円 エアコン清掃費 44,000 円                                                                                                                                              |

※図面と現状に相違がある場合は現状優先とします。



**ペット可賃貸のスマイリア**  
<https://www.smirea.net/>  
 東京都知事免許(2)第98911号  
 〒1600007 東京都新宿区荒木町22-48タジマビル2階

☎ 03-3353-0303  
 FAX 03-3353-0404  
 MAIL info@smirea.net

**担当** 川元 裕喜