

マンション

賃料

89,000円

交通

丸ノ内線
山手線

新大塚駅
大塚駅

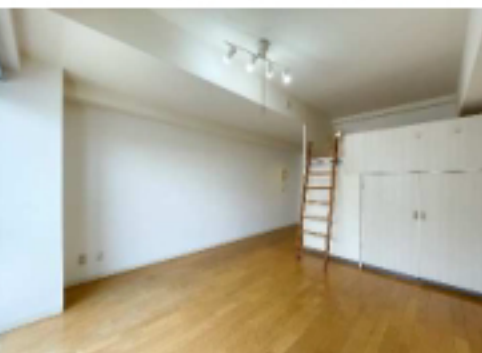
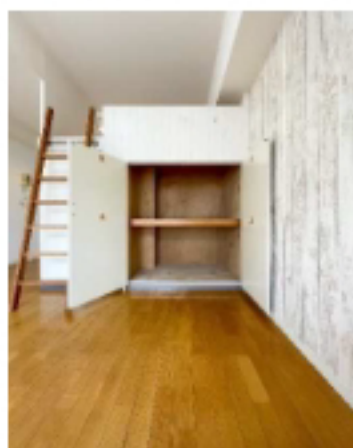
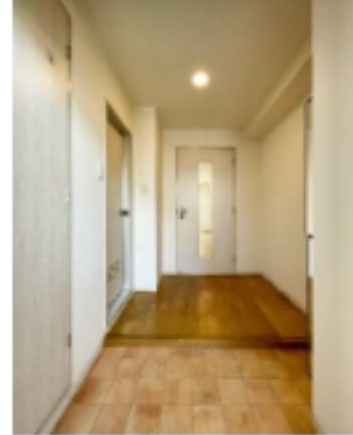
徒歩 5分
徒歩 7分

名称

ロイヤルハイネス
2階 201号室

丸ノ内線・山手線が徒歩圏内の好アクセスマンション!
話題の電動キックボードシェア“LUUP”ポートあり!

★ 安心の24時間管理対応物件



※室内写真は別室のものです



所在	(住居表示) 東京都豊島区南大塚2-23-7			
賃貸条件	共益費	5,000円		
	敷金	1ヶ月分	礼金	1ヶ月分
	更新料	新賃料の1ヶ月分		
建物	構造・規模	鉄筋コンクリート造5階建/2階部分		
	間取	1K	専有面積	31.07㎡
	間取内訳	洋室約11帖		
	築年月	1988年3月		
設備	オートロック	室内洗濯機置場		
	宅配ボックス	エアコン		
	エレベーター	ロフト収納		
	敷地内ゴミ置場	駐輪場無料		
備考	<ul style="list-style-type: none"> ・屋根付き駐輪場：無料 ・火災保険料：25,000円/2年間 ・鍵交換代金：22,000円(税込) ・更新事務手数料：新賃料の27.5%(税込) <p>※1年未満解約時、短期解約違約金1ヶ月</p>			
	保証会社必須	日本セーフティ	初回保証料：50% 継続保証料：800円/月 □座振替：330円/月	
	大成保証(外国籍の方)	初回保証料：50% 継続保証料：1年毎に1万円 □座振替：330円/月		

ネコ飼育条件
 ◆1匹:敷金1ヶ月増
 ◆2匹以上:敷金2ヶ月増+連帯保証人
 ※避妊・去勢手術の実施が条件
 ※無断飼育時、違約金賃料等2ヶ月分
 ※犬は小型・中型問わず不可



ハトサポ内見予約: スマート案内予約: スマート申込(web入居申込)対応物件 ATB(物件検索)から クリック

内見可能・入居日相談
 ※図面と現況が異なる場合は、現況を優先します。



ペット可賃貸のスマイリア
<https://www.smirea.net/>
 東京都知事免許(2)第98911号
 〒160-0007 東京都新宿区荒木町22番地タジマビル 2階

03-3353-0303
 FAX 03-3353-0404
 MAIL info@smirea.net

担当 川元 裕喜



スマホで物件確認