

オートロック物件、ペット:可 ※小型犬2頭まで(敷金1か月上積み)

リーサ・ボニート 103号室

2SLDK 120,000円

共益費 10,000円

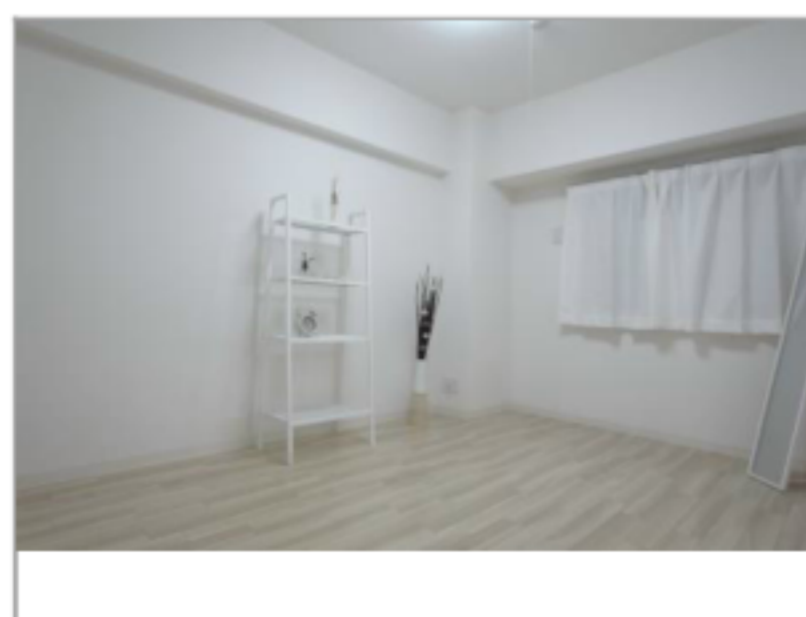
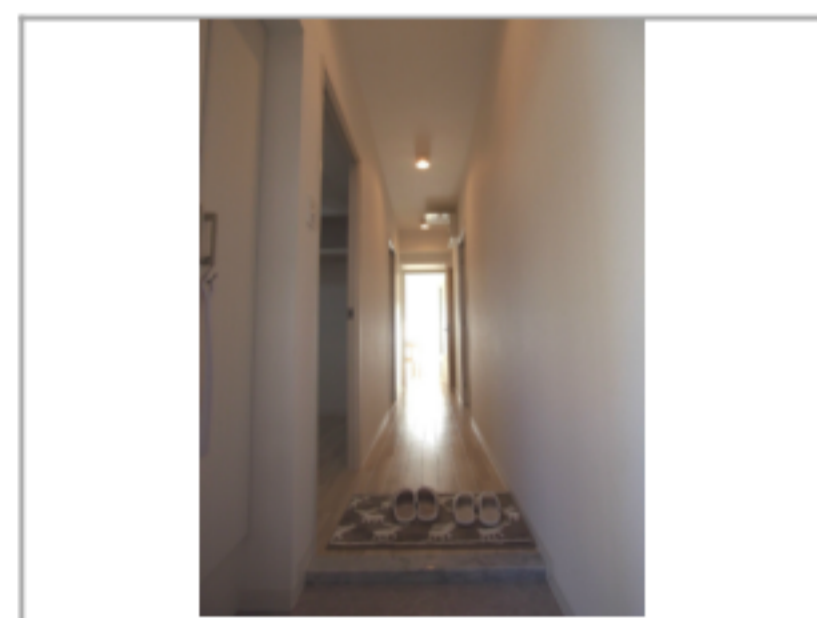
礼金 1ヶ月

敷金 1ヶ月

東京メトロ東西線「原木中山」徒歩11分

JR中央・総武線「下総中山」徒歩27分

東京メトロ東西線「妙典」徒歩36分



- オートロック
- モニター付きインターホン
- 防犯カメラ
- ダブルロック
- ウォークインクローゼット
- BT別
- 追い焚き
- システムキッチン
- 都市ガス
- ディンプルキー
- ペット
- 二人入居可
- 室内洗濯機置場
- エアコン
- BS/CS対応
- EV
- 駐輪場

※最新の空室・申込状況はイタンジにてご確認下さい

所在	千葉県市川市田尻5丁目11-24		
間取詳細	LDK12.6畳×洋室6.4畳×その他6畳×洋室5.4畳		
構造・階建	RC 1階 / 5階建		
専有面積	66.08㎡	物件種別	マンション
築年月	2014年9月	開口向き	南西
入居時期	2025年3月下旬	更新料	1ヶ月(新賃料)
損保	要 24,000円 2年	連帯保証人	不要
契約期間	普通借家2年		
保証会社	(株)エポスカード ROOM iD B2(M) 保証料(初回契約時)80%、保証料(月額)1.5%、		
駐車場	空無	駐輪場	有/1台
入居諸条件	子供可、二人入居可、ペット対応、学生歓迎、ルームシェア不可		
その他費用	鍵交換費用33,000円、ダスキムシ駆除サービス16,500円(入居時)、あんしんサポート24:1,100円(月額)、除菌消臭サービス19,800円(入居時)		
周辺施設	サンクス 市川高谷店まで665m、マツモトキヨシ 原木中山店まで703m、原木保育園 まで289m、市川市立妙典小学校まで2657m		
設備	都市ガス、バストイレ別、エレベーター1基、室内洗濯機置き場、ペット可、エアコン付き、システムキッチン、TVモニタ付インターホン、オートロック、防犯カメラ、駐輪場、二人入居可、ウォークインクローゼット、追焚き、光ファイバー、ダブルロック、ディンプルキー、シャープドレッサー、カウン		
備考	退去日2/16 あんしんサポート24 鍵交換費用 ダスキムシ駆除サービス 除菌消臭サービス 4点必須(法人契約含む) バイク置場無 駐輪場1世帯1台		

※掲載情報と現状が異なる場合は現状が優先となります



ペット可賃貸のスマイリア

<https://www.smirea.net/>
東京都知事免許(2)第98911号
〒1600007 東京都新宿区荒木町22-48タジマビル2階



03-3353-0303



03-3353-0404



info@smirea.net

担当

川元 裕喜