

貸マンション

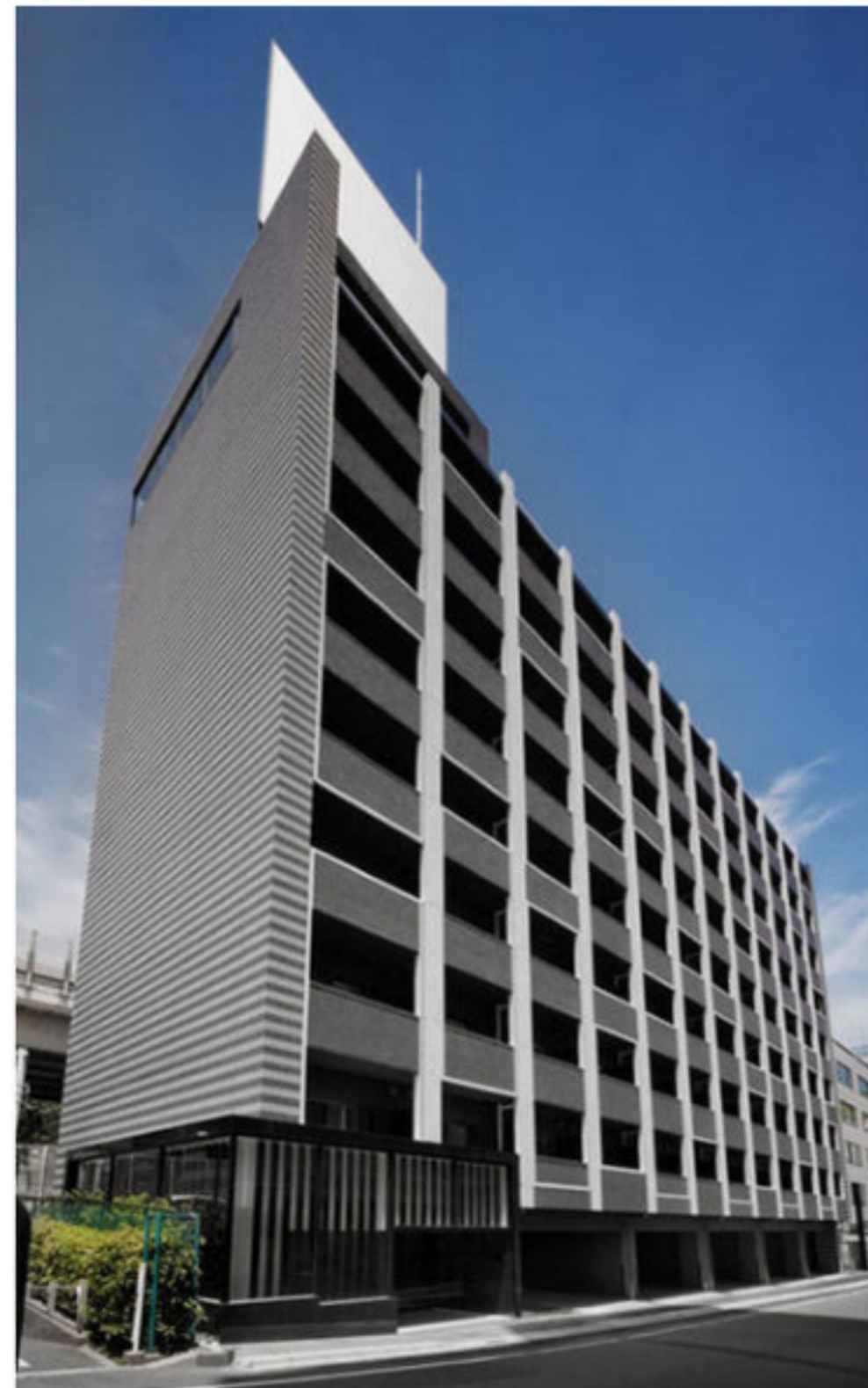
錦糸町駅

コンフォリア錦糸町DEUX 0212

間取り
1K

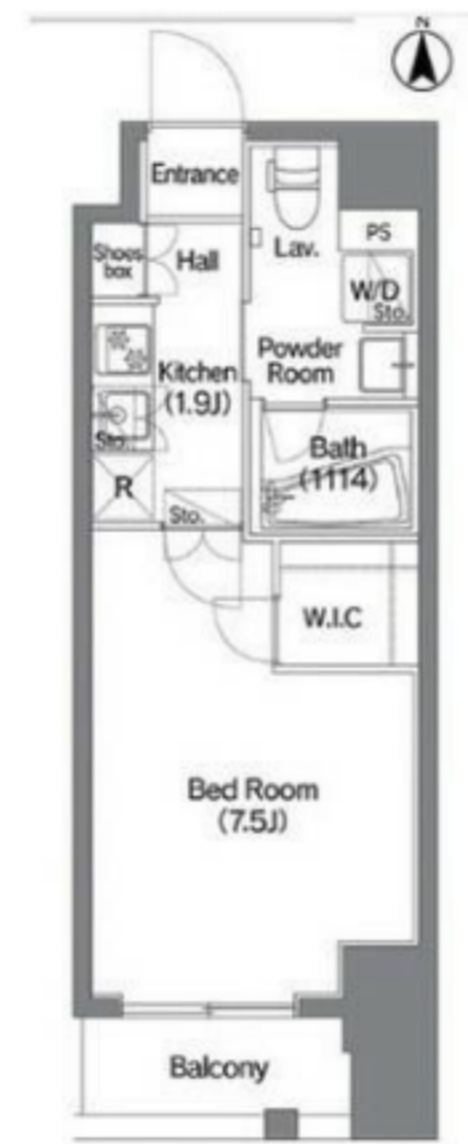
専有面積
25.60㎡

築年月
2016年05月



チェックポイント!

主要採光面：南向き、ペット相談 小型犬可 猫可(小型犬1匹か猫2匹/敷金2ヶ月)、B・T別、トイレ、温水洗浄便座、洗面所独立、システムキッチン、ウォークインクローゼット、シューズボックス、照明器具、室内洗濯機置場、フローリング、エアコン、CS、BS端子、インターネット使用料無料、ダブルロックドア、オートロック、モニタ付インターホン、ディンプルキー、防犯カメラ、エレベーター、宅配BOX



物件種目	貸マンション
最寄駅	錦糸町
間取タイプ	1K
賃料	107,000円
賃貸条件	礼金なし 敷金1ヶ月 保証金なし

物件所在地	東京都江東区毛利2丁目		
交通	東京メトロ半蔵門線 錦糸町 徒歩7分		
建物	建物名	コンフォリア錦糸町DEUX 0212	
	構造・規模	RC 10階建/2階部分	
	使用部分積	25.60㎡	
	間取内訳	K 1.9 洋 7.5	
築年月	2016年05月	契約期間	2年
管理費等	なし 共益費10,000円/月 雑費なし		
駐車場	なし		
現況	居住中	入居可能時期	2025年5月13日予定
設備	B・T別、トイレ、温水洗浄便座、洗面所独立、システムキッチン、ウォークインクローゼット、シューズボックス、照明器具、室内洗濯機置場、フローリング、エアコン、CS、BS端子、インターネット使用料無料、ダブルロックドア、オートロック、モニタ付インターホン、ディンプルキー、防犯カメラ、エレベ...		
保険等	要 2年15,980円		
備考	礼金ゼロ1年以内解約時賃料1か月分違約金 留学生本人契約可能 (GTN利用必須) 所定審査有 鍵交換代: 33,000円 清掃費: 33,000円 エアコン清掃費: 11,000円 更新料: 新賃料1ヶ月 賃貸保証: 加入要 エボスカード (RP) 保証料: 賃料等の50% (最低2万)、月額保証料: 賃料等の1% (更新料無) 利用駅1: 都営新宿線 住吉 徒歩6分 利用駅2: JR総武・中央緩行線 錦糸町 徒歩7分		

この図面は物件情報の一部を抜粋して掲載しております。(現況優先)
入居日・引渡日変更や付帯条件、別途料金等が発生する場合がありますのでご確認ください。

at home

infosheet 物件番号 10757147019



ペット可賃貸のスマイリア

<https://www.smirea.net/>

東京都知事免許(2)第98911号

〒160-0007 東京都新宿区荒木町22番地タジマビル2階



03-3353-0303



03-3353-0404



info@smirea.net

担当

川元 裕喜



スマホで物件確認