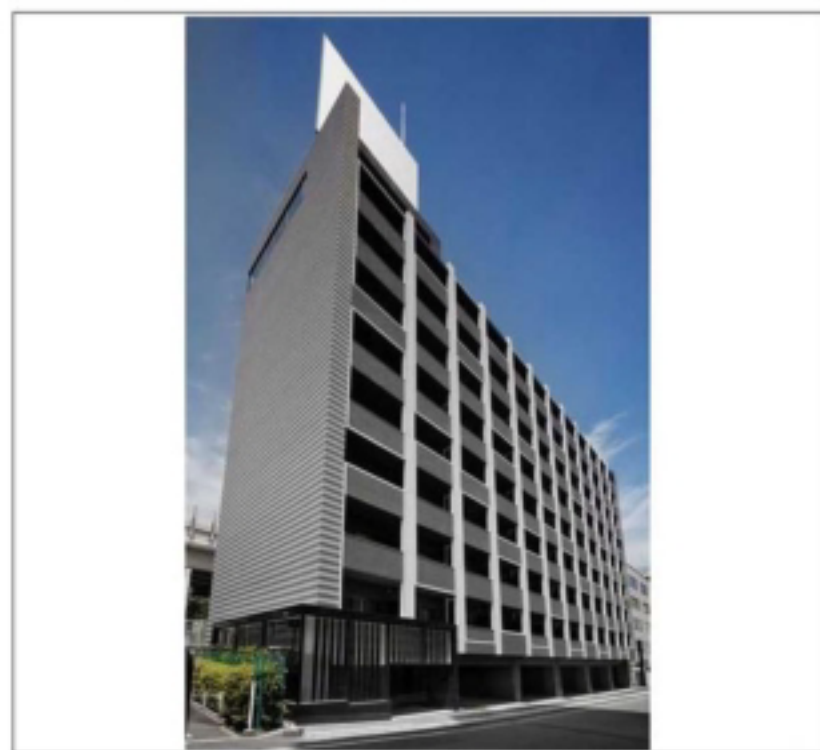


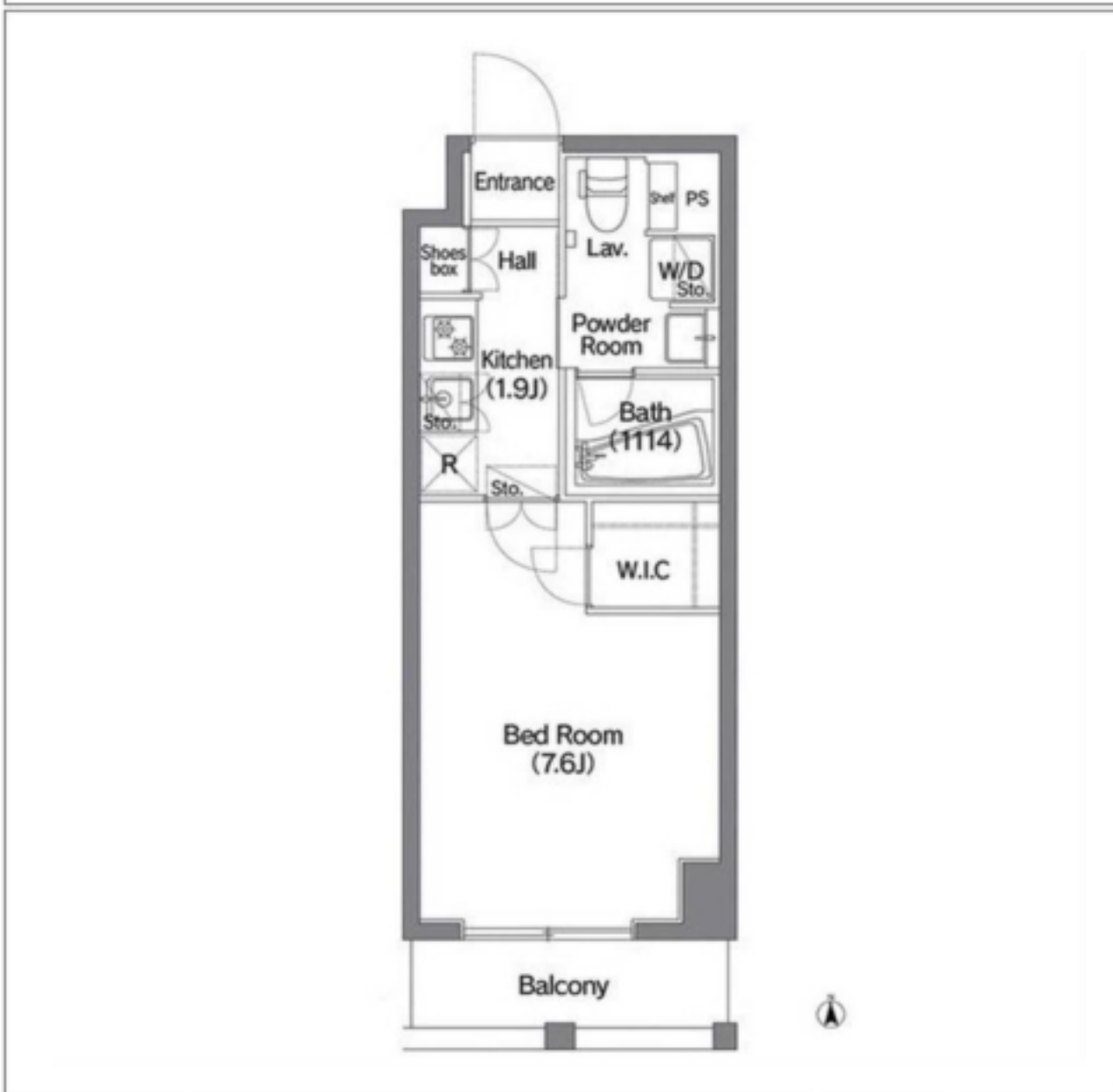
建物種別 マンション		
コンフォリア 錦糸町DEUX		
0910号室	地上9階部分	1K

- ★インターネット無料(ファミネットジャパン)
- ★指定保証会社利用必須※一部法人契約除く敷金1ヵ月積増
- ★ペット飼育相談可能※敷金1ヵ月積み増し※小型犬1匹又は猫2匹迄
- ★留学生本人契約可能(GTN利用必須)所定審査有

賃料	111,000 円	共益費	10,000 円
貸貸条件	敷金 1ヶ月	礼金 0ヶ月	償却金 0円
	更新料 新賃料の1ヶ月分相当額		



物件外観図



入居可能日	2024年11月中旬 (工事の進捗等により変更有)	内覧	可
-------	---------------------------	----	---

ネット使用料不要：ファミネットジャパンに限る  
 特記事項：屋上庭園あり  
 ペット相談：敷金1ヵ月積み増し※小型犬1匹又は猫2匹迄  
 電子契約可

※消費税法の改定により税率が改定された場合には、変動後の税率により計算する事とします。

契約期間	普通借家 2年
所在地	東京都江東区毛利2丁目10-20
交通	東京メトロ半蔵門線 錦糸町駅 徒歩7分 都営新宿線 住吉駅 徒歩6分
建物	構造・規模 鉄筋コンクリート造 10階建 専有面積 25.60㎡ (7.74坪)
築年月	2016年05月
戸数	総戸数 96戸 賃貸戸数 96戸 (住居)

保証会社	保証会社利用 必須 保証会社名 エポスカード(RP) 保証料: 賃料等の50%(最低2万)、月額保証料: 賃料等の1%(更新料無)
	保証会社利用 必須 保証会社名 クレディセゾン 保証料: 賃料等50%(最低1.5万)、月次: 賃料等1%(更新料無)、口座振替手数料借主負担
	保証会社利用 必須 保証会社名 グローバル 保証料: 賃料等の100%(最低3万)、月次: 賃料等の2%(最低千円)、口座振替手数料借主負担

設備	<共有設備> ペット専用足洗い場、宅配BOX、メールボックス、エレベーター、オートロック、自転車置場(有料)、バイク置場(有料)、防犯カメラ、ゴミ置場、24時間ゴミ出し可、管理人有(日勤)、敷地内駐車場
	<専有設備> カラーモニター付インターホン、ダブルロック、ディンプルキー、浴室暖房乾燥機能、システムキッチン(2口エコ)、パストリ別、洋室照明付、洗面所独立、ビクチャーレール、フローリング、シューズボックス、ウォークインクローゼット、壁掛けエアコン1台、ペット相談、温水洗浄便座、独立洗面化粧台、室内洗濯機置場、洋式水洗トイレ、ガス給湯

■礼金ゼロ! ※1年以内解約時賃料1ヵ月分違約金有 ■指定保証会社利用必須※一部法人契約除く敷金1ヵ月積み増し ■ペット飼育相談可能※敷金1ヵ月積み増し※小型犬1匹又は猫2匹迄 ■留学生本人契約可能(GTN利用必須)所定審査有 ■インターネット無料(ファミネットジャパンに限る)

回線	BS対応可, CS110° 対応可, インターネット使用料不要, 地上デジタル放送対応可, 電話回線(工事費用有)
----	-----------------------------------------------------------

初期費用	損害保険料 15,980 円	鍵交換代 33,000 円
------	----------------	---------------

ランニング費用	
---------	--

他一時金	清掃費 33,000 円	エアコン清掃費 11,000 円
------	--------------	------------------

「電子契約」対応可能



物件周辺図

※図面と現状に相違がある場合は現状優先とします。



**ペット可賃貸のスマイリア**  
<https://www.smirea.net/>  
 東京都知事免許(2)第98911号  
 〒1600007 東京都新宿区荒木町22-48タジマビル2階

☎ 03-3353-0303  
 FAX 03-3353-0404  
 MAIL info@smirea.net

担当 川元 裕喜