

NEW

EDIT ebisu

【築浅】インターネットWi-Fi使い放題

フリーレント1ヶ月（賃料+共益費）キャンペーン中※  
 広尾商店街まで徒歩3分の好立地マンション！！

## Access

JR山手線

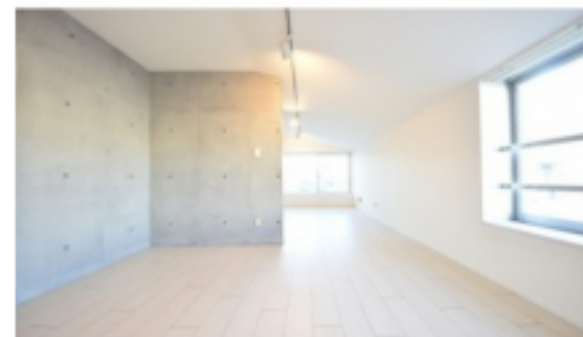
恵比寿駅 徒歩10分



東京メトロ日比谷線

広尾駅 徒歩9分

- 外観はコンクリート打ち出し
- カラーTVモニター付オートロック
- 共用部には防犯カメラ
- 防犯窓付きエレベーター
- ダブルロック・ディンプルキー採用
- 遮音性に優れたフローリング仕上げ
- 室内を快適に保つエアコン設置(2台)
- レンジフード付のIH2口システムキッチン
- ★追い焚き機能付きバス
- 清潔な暖房便座付き温水シャワートイレ
- ★インターネットWi-Fi使い放題
- 速度等詳細は↑TEL0120-988-660
- ★雨天・冬は必須!浴室換気乾燥暖房機
- 室内洗濯機置場
- 収納便利なクローゼット
- BS・110°CS対応 ※別途費用
- 敷地内入居者専用ゴミボックス
- ペット飼育可（別途敷金1ヵ月）
- ↑中型犬1匹or猫2匹まで
- 退去時清掃費用、更新時更新費用等有り



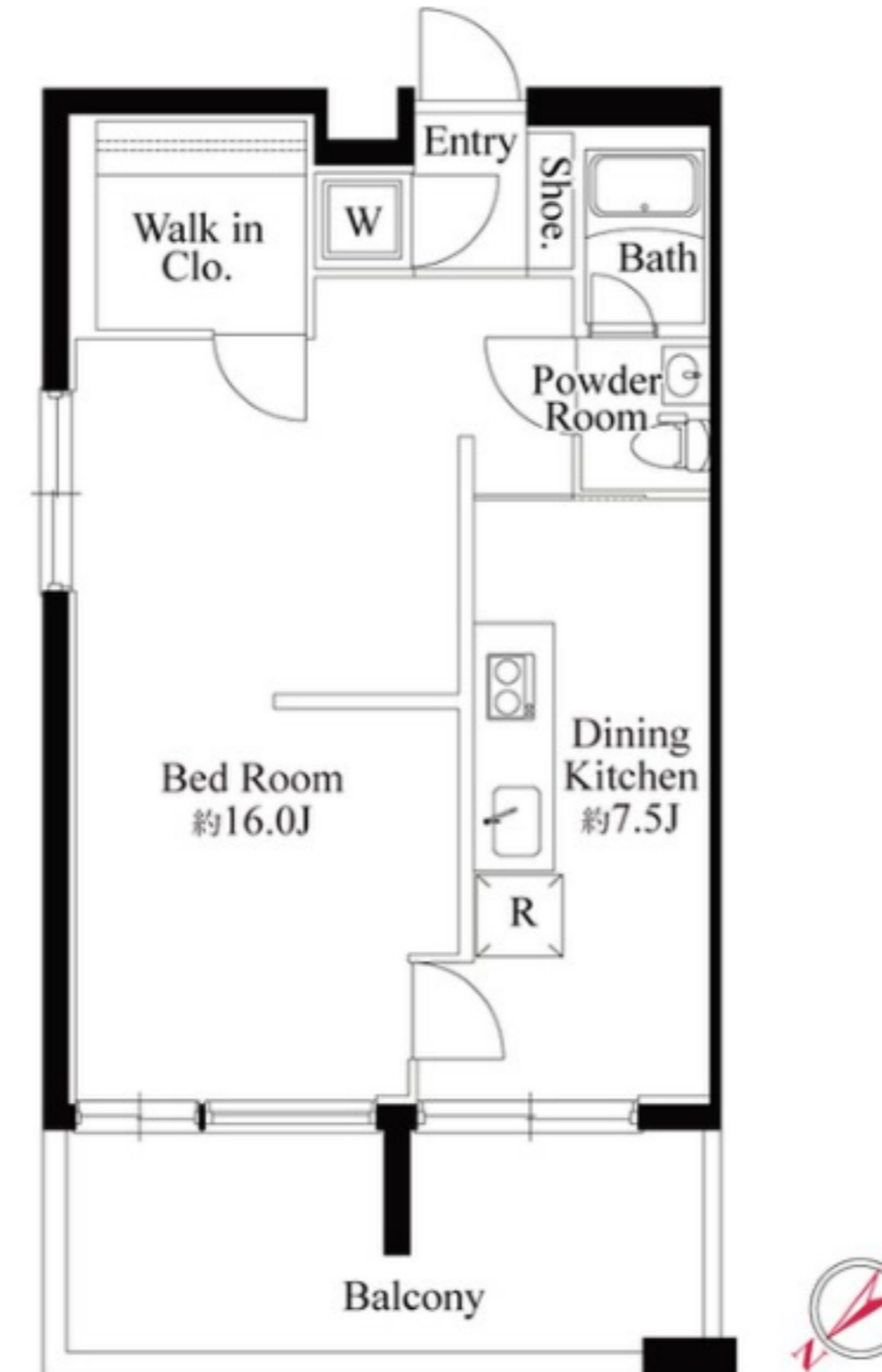
24時間安心サポート

設備のトラブルに24時間365日の受付体制

医療健康サービス 24

看護師が24時間365日相談可※適応条件有

※図面と現況が異なる場合、現況優先とさせていただきます。  
 ※退去時清掃費用、更新時更新費用等がございます。

401 号室 専有面積 44.28 m<sup>2</sup>

間取 1DK

賃料 240,000 円/月

共益費 10,000 円/月

## 物件概要

所在地/ 東京都渋谷区恵比寿2丁目27-24

構造・規模/ 鉄筋コンクリート造5階

総戸数/ 17戸

築年月/ 2020年08月17日

入居日/ 即入居

## 契約条件

保証金2ヶ月（契約時償却）

A保証システム利用料（家賃総額の55%）

保証金契約時償却（保証金プランで成約の場合）

24Hサポート料22,000円/2年・鍵交換代22,000円

室内抗菌処理代17,600円 事務手数料11,000円

当社指定賃貸入居者総合保険加入の事（別途費用）

賃料口座引落し（口座振替手数料:月額550円）

普通賃貸借2年契約

※早期解約違約金：1年未満1ヶ月+フリーレント分

SOHO利用可能（敷金追加無）※登記不可

※水・風不可

◆Amazon置き配対応

☆キャンペーンは1/末までの成約者様限定



ペット可賃貸のスマイリア

https://www.smirea.net/

東京都知事免許(2)第98911号

〒1600007 東京都新宿区荒木町22-48タジマビル2階



03-3353-0303



03-3353-0404



info@smirea.net

担当

川元 裕喜