

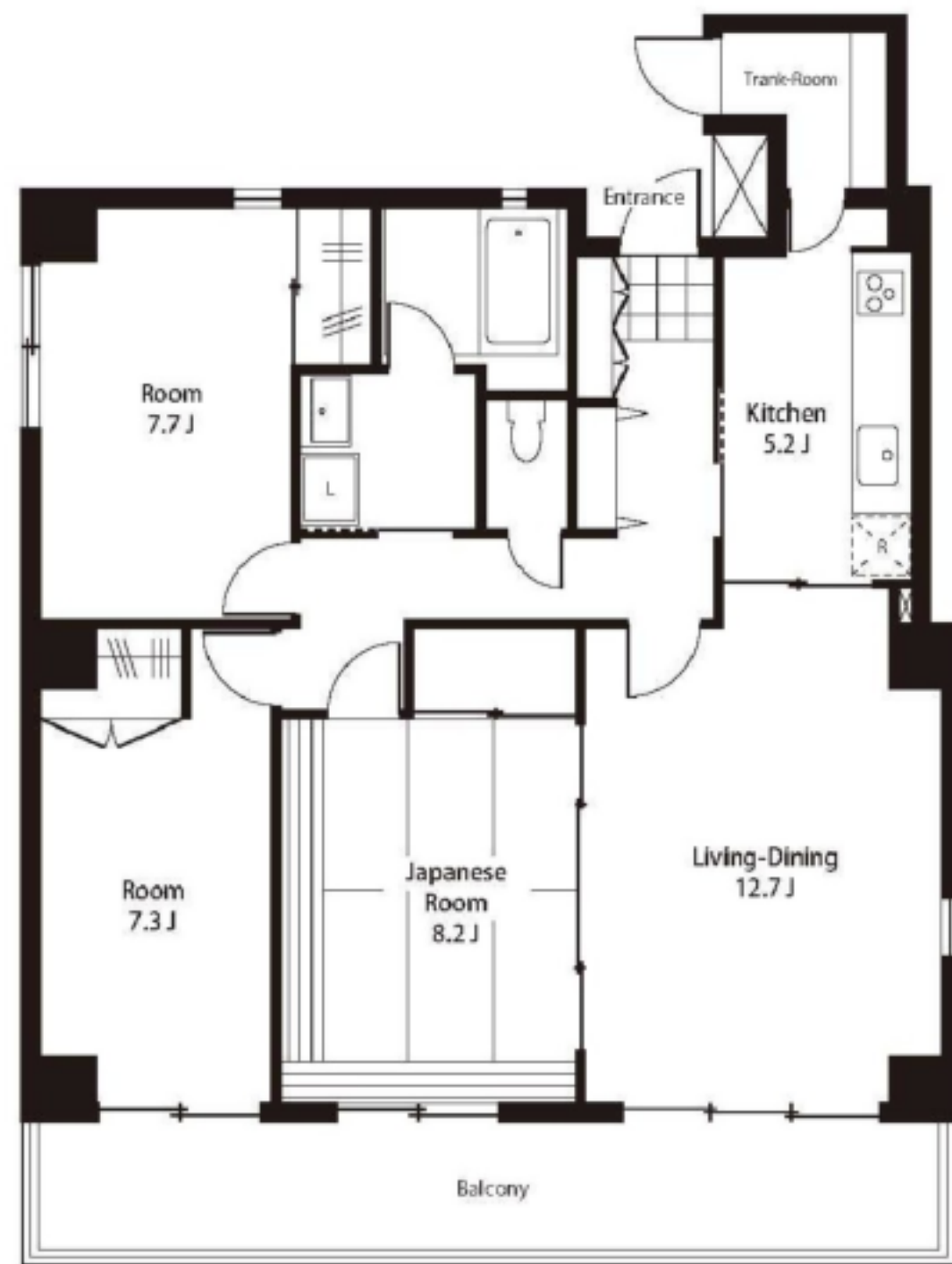
★稲荷前バス停まで徒歩1分！★小型犬・猫2匹迄(敷金1ヶ月)

【賃貸マンション】

<建物外観図>



- ◆ J:COM:BSチューナー無料貸出し！
- ◆ ペット2匹まで飼育可！



- オートロック
- エレベーター
- 宅配BOX
- 駐車場
- バイク置き場
- 駐輪場
- 防犯カメラ
- BS
- CATV
- CS
- 光ファイバー対応
- ペット(小型犬・猫)
- フローリング
- 追焚
- 全居室
- モニター付インターホン
- ディンプルキー
- クローゼット
- 浴室乾燥機
- シューズボックス
- システムキッチン

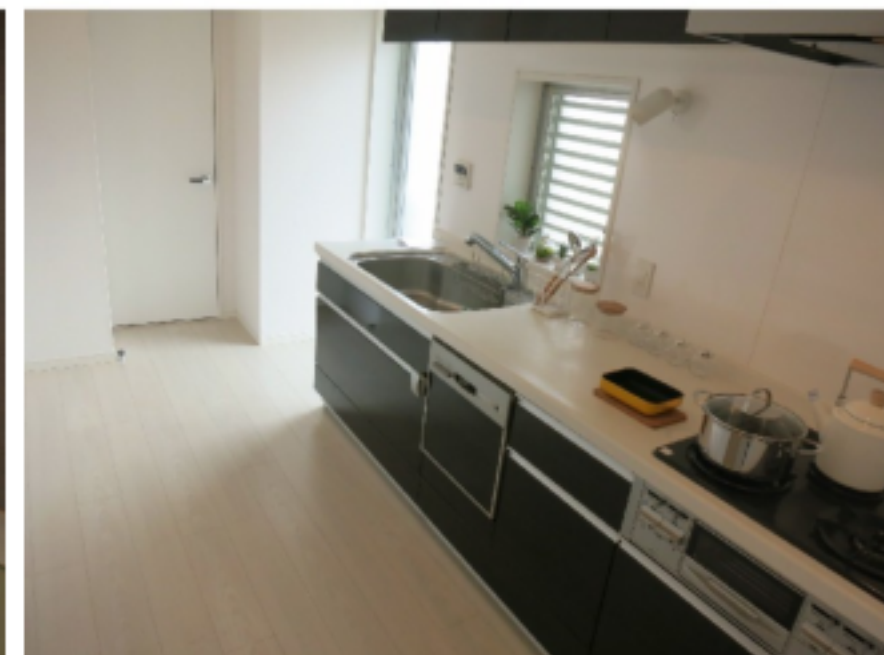
<現地案内図>



※4階部分 稲荷前バス停徒歩1分！成城学園前駅・仙川駅・調布駅まで1本で行けます！

※解約予告2ヶ月☆保証会必須(個人契約)

参考写真



| | | | | | | | |
|--------|---|----------|----------------|------|------------|--|--|
| 物件コード | 006037 | | | 作成日 | 2025年1月13日 | | |
| 物件名称 | アンビックスつつじヶ丘 C棟 | | | | | | |
| 号室 | 3403号室 | 間取 | 3LDK | Bタイプ | | | |
| 賃貸条件 | 賃料 | 220,000円 | | /月 | | | |
| | 共益費 | 20,000円 | | /月 | | | |
| | 敷金 | なし | 礼金 | なし | | | |
| 所在地 | 東京都調布市若葉町3丁目7番1号 | | | | | | |
| 交通 | 京王電鉄京王線 仙川駅 徒歩18分 | | | | | | |
| | 京王電鉄京王線 つつじヶ丘駅 徒歩15分 | | | | | | |
| | 京王電鉄京王線 仙川駅 バス:乗車6分 稲荷前 徒歩2分 | | | | | | |
| 規模・規模 | 鉄筋(RC)造 地上5階 | | | | | | |
| 専有面積 | 93.75㎡ | 物件種別 | マンション | | | | |
| 築年月 | 1992/03/19 | 向き | 南向 | | | | |
| 入居可能日 | 要相談 | 案内可能日 | 2025/03/31 | | | | |
| 更新料 | 新賃料の1ヶ月 | 鍵発行手数料 | 16,500円 | | | | |
| 保証会社 | 賃貸保証:加入要 | | | | | | |
| | 社名:エポスカード 内容:【初回保証料】賃料共益費等の40%、以後1年毎に10,000円(合計賃料15万円以上は14,000円) 社名:レンアンヤル(収納代行) 内容:【収納代行】初回保証料賃料共益費等50%(連保無)、30%(連保有)、以後1年毎10,000円 月々口座振替事務手数料220円(税込) 利用設備(駐車場・バイク置き場)利用料も保証料算出賃料に含まれます。 | | | | | | |
| 駐車場 | 空有り | 料金 | 8,800円~14,300円 | | | | |
| バイク置き場 | 空有り | 料金 | 3,300円 | | | | |
| 駐輪場 | 空有り | 3,300円 | 要確認 | | | | |
| 保険 | 貸主指定条件による借家人賠償特約付家財保険要 基本プラン:24,000円 | | | | | | |
| その他費用 | 費用:33,000円 クリーニング代 ※20㎡超は1㎡毎に+1,100円 費用:16,500円 エアコンクリーニング費用16,500円/台 | | | | | | |
| 設備 | バルコニー、システムキッチン、ガス式給湯、浴室、追焚、循環式追焚、浴室乾燥機、洗浄便座、パストイレ別、室内洗濯機置場、独立洗面台、全居室エアコン、フローリング、クローゼット、下駄箱、防犯カメラ、モニター付インターホン、ディンプルキー | | | | | | |

※内見予約、入居申込は「ITANDIBB」からお申込み下さい。※この物件は書類による入居審査があります。※借家人賠償保険に加入して下さい。※退去時ハウスクリーニング等の費用負担は、契約書等特約事項を優先と致します。※図面と現況に相違がある場合は現況優先と致します。※民泊利用不可



ペット可賃貸のスマイリア
<https://www.smirea.net/>
 東京都知事免許(2)第98911号
 〒1600007 東京都新宿区荒木町22-48タジマビル2階

☎ **03-3353-0303**
 FAX 03-3353-0404
 MAIL info@smirea.net

担当 川元 裕喜