

FOR RENT



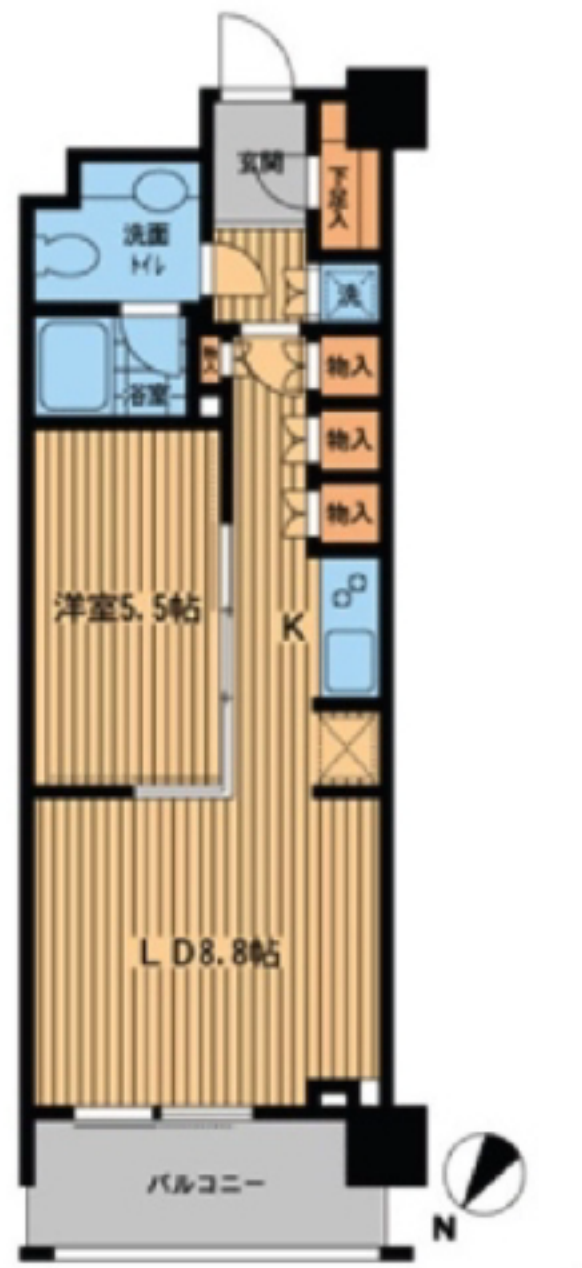
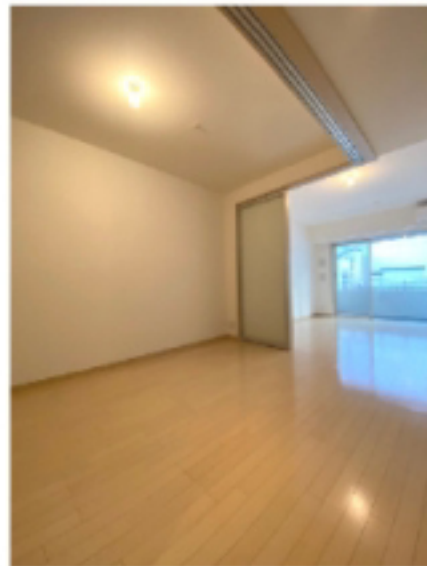
月額賃料 171,000円

共益費 8,000円

1LDK

野村不動産グループ

プライムアーバン日本橋横山町 402



交通1	都営新宿線「馬喰横山」駅 徒歩2分	敷金	1ヶ月	礼金	0ヶ月
交通2	総武本線「馬喰町」駅 徒歩2分	種類	普通借家	期間	2年
交通3		更新料	新賃料の1ヶ月	解約予告	1ヶ月
所在地	東京都中央区日本橋横山町3-4	保険加入必須	有 火災保険	火災保険	貸主指定保険
構造	鉄筋コンクリート12階建	保証会社	必加入	鍵交換代(税込)	33,000円
総戸数	124戸	面積	44.89㎡	向き	北西
		現況	空家	入居可能日	即時
		内見	可		
		駐車場	空無		
		バイク	空無		
		駐輪場	空無 初回登録料3,300円(税込)		
		ペット	可能	敷金積み増し	ペット飼育1ヶ月
		楽器	不可	SOHO	不可
		二人入居	可		
		フリーレント			
		その他	中央区日本橋横山町の賃貸マンションのご紹介です		
		その他月額費用	町会費200円		

礼金0ヶ月

2024年10月末契約開始迄

※1年未満解約の場合、賃料1ヶ月分の違約金発生
※法人契約は礼金1ヶ月となります

屋上ドックランあり！
都営新宿線・馬喰横山駅徒歩2分と好立地♪
ペット可物件！（飼育時は敷金プラス1ヶ月）
※町内会費月額200円毎月の賃料・共益費とともに支払頂きます。
充実の設備完備★オートロック・モニター付きインターホン・宅配ボックス・浴室乾燥機・ウォシュレットなど

図面と現状が異なる場合は現況を優先いたします。

保証会社

エポスカード【B】賃料総額40%/月額800円【GTN】賃料総額50%/月額2,000円
クレディセゾン 初期費用：賃料総額の40% / 次年度以降年間保証料10,000円 個人・法人
オリコフォレントインシュア 初期費用：賃料総額の40% / 月次保証料2,000円（楽天損保付き）
SBIギランティ 初期費用：賃料総額の40% / 次年度以降年間保証料10,000円

野村の新品家具・家電付き
レンタルペット※利用に金額がプラスするだけで、お出しの必要
ありません。専用ボックスでお届けします。【おへるプラン】
月額5,000円（税込）～専用ボックス！※利用に金額がプラスするだけで、お出しの必要
ありません。専用ボックスでお届けします。

ペット可



ペットは小型犬、猫1匹まで
(1LDK以上は2匹まで)
ペット飼育時は敷金1ヶ月積み増し

保証会社・火災保険
詳細はこちら大型犬や
2匹以上可の
お部屋を探せます！

ペット可賃貸のスマイリア

<https://www.smirea.net/>

東京都知事免許(2)第98911号

〒1600007 東京都新宿区荒木町22-48タジマビル2階



03-3353-0303



03-3353-0404



info@smirea.net

担当

川元 裕喜