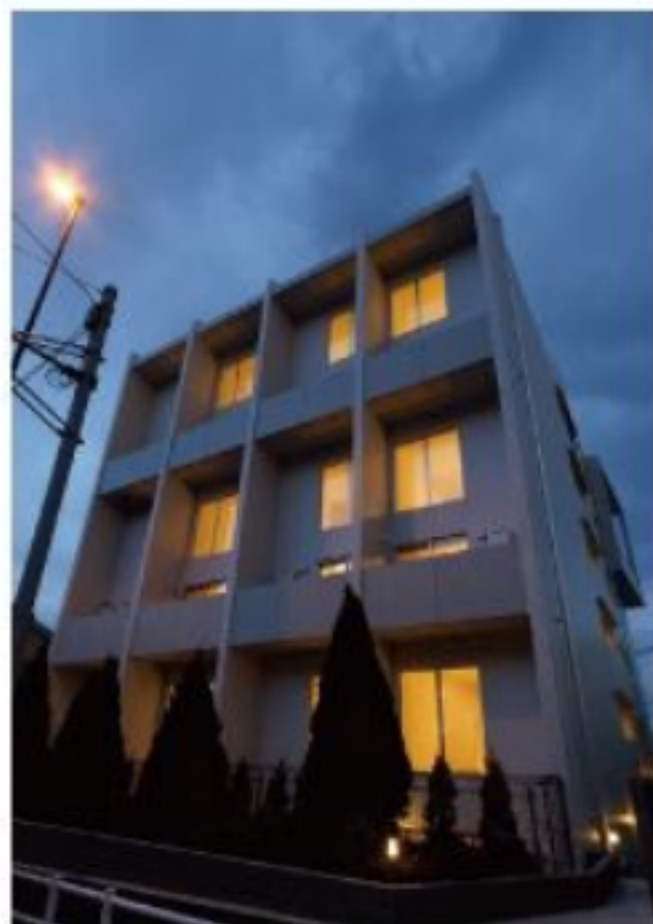


# 1SDK For Rent

ペット共生型マンション(メゾネットタイプ)

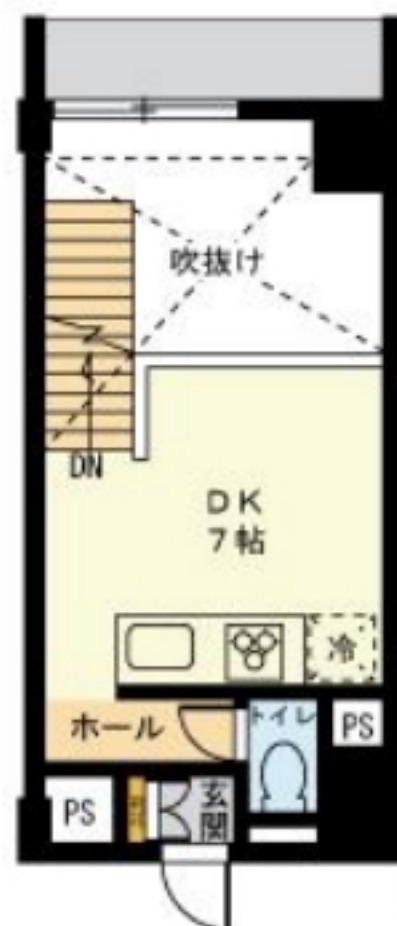
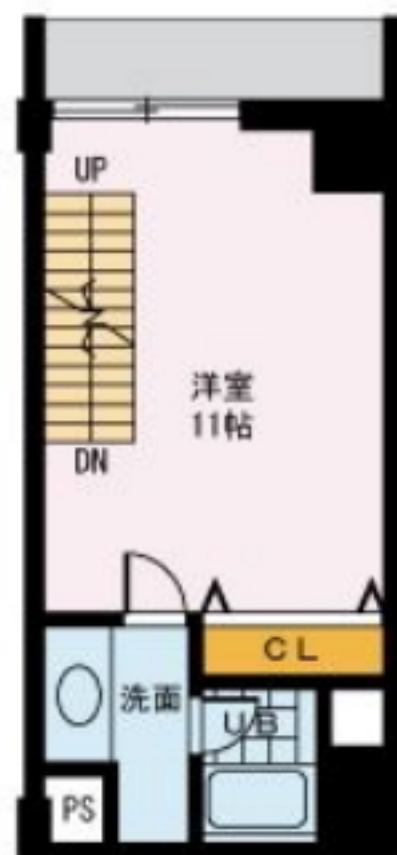
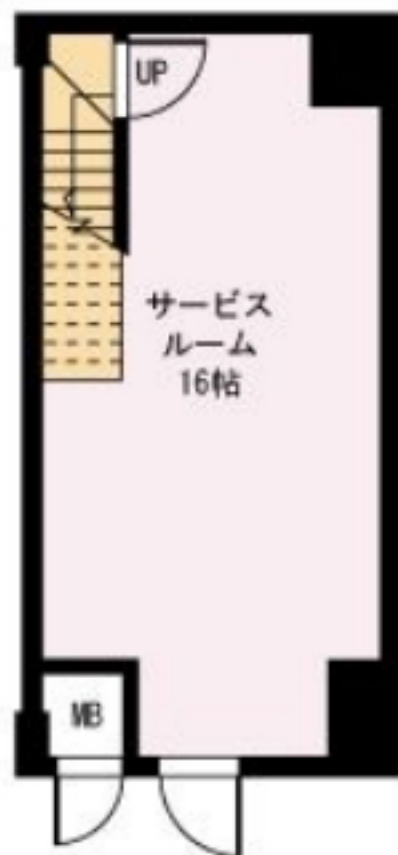


304号室



京急本線  
JR京浜東北線

「子安」駅 徒歩4分  
「新子安」駅 徒歩15分



## 設備

- ☆ペット設備  
(足洗い場、汚物流し)
- ☆オートロック
- ☆ダブルロック  
(ディンプルキー)
- ☆カラーモニター  
インターホン
- ☆システムキッチン(3口)
- ☆浴室乾燥機
- ☆追焚機能
- ☆エアコン(1台)
- ☆BS
- ☆フレッツ光
- ☆CATV

## BAY SIDE HOUSE

ベイ サイド ハウス

京急本線「子安」駅 徒歩4分

タイプ  
1SDK (77.86㎡)

賃料  
304号室  
**140,000円**

敷金 1ヶ月(償却) 礼金 1ヶ月

更新料 1ヶ月(新賃料) 共益費 3,500円

物種別 マンション 総戸数 28戸

所在地 横浜市神奈川区浦島丘3-40

建構造 鉄筋コンクリート造 7階建

物専有面積 77.86㎡ 鍵交換代 44,000円

築年月 平成21年2月 契約期間 2年間(更新可)

駐車場 空きなし 環境 住環境良好

入居可能日 相談(10/17退去予定) 状況 入居中

火災保険 23,000円(2年更新) ※当社指定の保険に加入

※駐車場条件  
・立体駐車場(下段) 1台 25,463円/月(高さ制限あり)  
(全長5,050mm/全巾1,850mm/全高1,550mm/重量2,000kg)  
保証会社利用必須(エポスカード ※初回保証料 40%・更新時10,000円/年)

★申込後、審査によりお断りする場合があります。  
★契約まで申込人の住民票が必要です。  
図面と現状に相違がある場合は現況を優先します  
国道および道路沿いにあるため、騒音等の影響を受ける場合があります。  
バイク駐輪不可・外国籍の方不可  
ペット飼育可(小型犬・猫2匹まで飼育可、敷金1ヶ月増し)、  
法人契約の場合、敷金1ヶ月増し  
退去時クリーニング費用 72,000円、ペット飼育時は+51,700円。  
※敷金償却分より充当致します。  
★法人転貸契約不可。

1SDK: 77.86㎡  
10/17解約予定

**140,000円**



小型犬・猫  
2匹まで飼育可

※敷金1ヶ月増し



ペット可賃貸のスマイリア

<https://www.smirea.net/>

東京都知事免許(2)第98911号

〒1600007 東京都新宿区荒木町22-48タジマビル2階



03-3353-0303



03-3353-0404



info@smirea.net

担当

川元 裕喜