

NEW

キングハウス飯田橋

デザイナーズアパートメント

RENECAT導入済物件★消臭抗菌効果が半永久持続
★家具・家電付賃貸へ変更可★すぐお住まいになれます

Access

JR総武線

飯田橋駅 徒歩11分

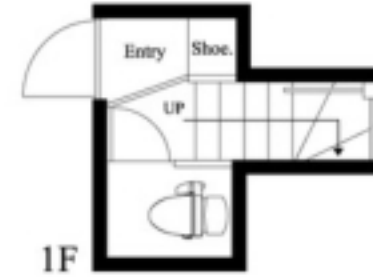
東京メトロ有楽町線

江戸川橋駅 徒歩8分



- スタイリッシュな外観
- TV付インターフォン
- 玄関扉ダブルロック
- 収納便利なシューズBOX
- 床フローリング仕様
- エアコン1基標準装備
- ★浴室換気乾燥機
- ★追い焚き機能付バス
- ★浴室TV・ミストサウナ付
- トイレとバスルーム独立型

- 温水シャワートイレ
- システム2口ガスキッチン
- 収納便利なクローゼット
- 室内洗濯機置場
- 独立洗面台
- BS・110°C S (別途費用)
- ペット2匹可 (追加敷金1ヶ月) 小型のみ
- 2人入居可能・外国籍入居可能
- 海外審査も可能
-

201 号室 専有面積 28.15 m²

間取 1R

賃料 94,000 円/月

共益費 8,000 円/月

物件概要

所在地/ 東京都文京区水道1丁目5-25

構造・規模/ 木造3階

総戸数/ 4戸

築年月/ 2014年05月01日

入居日/ 2025年01月19日

契約条件

保証金1ヶ月 (契約時償却)

保証システム利用料:家賃総額の55%(最低金額5.5万円)
保証金契約時償却 (保証金プランで契約の場合)
24Hサポート料22,000円/1年・鍵交換代22,000円
室内抗菌処理代17,600円 事務手数料11,000円
当社指定賃貸入居者総合保険加入の事 (別途費用)
※賃料口座引落し (口座振替手数料:月額550円)
普通賃貸借1年契約 (更新型) ※
※1、2回目の更新時5%の賃料改定あり。更新料は1回のみ。
2回目以降の更新料は無い為、安心して永くお住まいいただけます
※LPガス (要担保金)

24時間安心サポート

設備のトラブルに24時間365日の受付体制

医療健康サービス 24

看護師が24時間365日相談可※適応条件有

※図面と現況が異なる場合、現況優先とさせていただきます。
※退去時清掃費用、更新時更新費用等がございます。



ペット可賃貸のスマイリア

<https://www.smirea.net/>

東京都知事免許(2)第98911号

〒1600007 東京都新宿区荒木町22-48タジマビル2階



03-3353-0303



03-3353-0404



info@smirea.net

担当

川元 裕喜