

FOR RENT



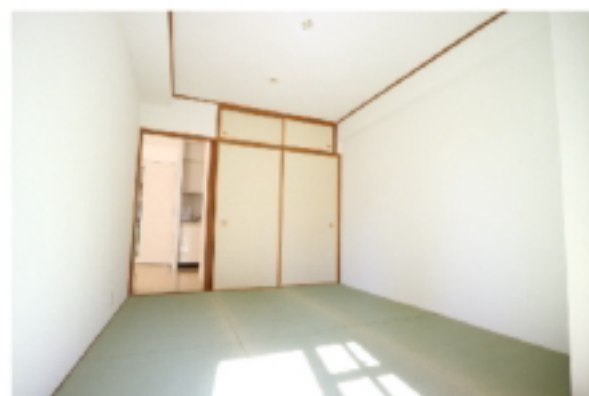
月額賃料 227,000円

共益費 10,000円

2LDK

プライムアーバン武蔵小杉comodo 505

野村不動産グループ



交通1	東急東横線「新丸子」駅 徒歩3分
交通2	南武線「武蔵小杉」駅 徒歩4分
交通3	東急目黒線「新丸子」駅 徒歩3分
所在地	神奈川県川崎市中原区新丸子東2丁目
構造	鉄筋コンクリート7階建
総戸数	53戸
築年数	築37年

敷金	1ヶ月	礼金	1ヶ月
種類	普通借家	期間	2年
更新料	新賃料の1ヶ月	解約予告	1ヶ月
保険加入必須	有 火災保険	火災保険	貸主指定保険
保証会社	必加入	鍵交換代(税込)	33,000円
面積	58.32㎡	向き	南
現況	空家	入居可能日	即時
内見	可		
駐車場	空無		
バイク	空無		
駐輪場	空有 無料 (区画指定、ステッカー配布)		
ペット	可能	敷金積み増し	ペット飼育1ヶ月
楽器	不可	SOHO	不可
二人同居	可		
フリーレント			
その他	川崎市中原区新丸子東の賃貸マンションのご紹介です		
その他月額費用			

ペット可
 ペットは小型犬、猫1匹まで
 (1LDK以上は2匹まで)
 ペット飼育時は敷金1ヶ月積み増し

※各部屋エアコン完備！！

間取りが異なる場合がございます。必ず現地にてご確認をお願いします。
 オール電化の物件のため入居当日はお湯が使用できません。
 トランクルーム 空有 (5.7番) 月額3,300円 (税込) 敷金1か月
 ペット飼育時は敷金1か月プラス 小型犬または猫1匹まで (1LDK以上は2匹まで)

図面と現状が異なる場合は現況を優先いたします。

保証会社

エポスカード 【B】 賃料総額40%/月額800円 【GTN】 賃料総額50%/月額2,000円
 クレディセゾン 初期費用：賃料総額の40% / 次年度以降年間保証料10,000円 個人・法人
 オリコフォレントインシュア 初期費用：賃料総額の40% / 月次保証料2,000円 (楽天損保付き)
 SBIギランティ 初期費用：賃料総額の40% / 次年度以降年間保証料10,000円

保証会社・火災保険
 詳細はこちら



ペット可賃貸のスマイリア

<https://www.smirea.net/>

東京都知事免許(2)第98911号

〒1600007 東京都新宿区荒木町22-48タジマビル2階



03-3353-0303



03-3353-0404



info@smirea.net

担当

川元 裕喜

大型犬や
 2匹以上可の
 お部屋を探せます！

