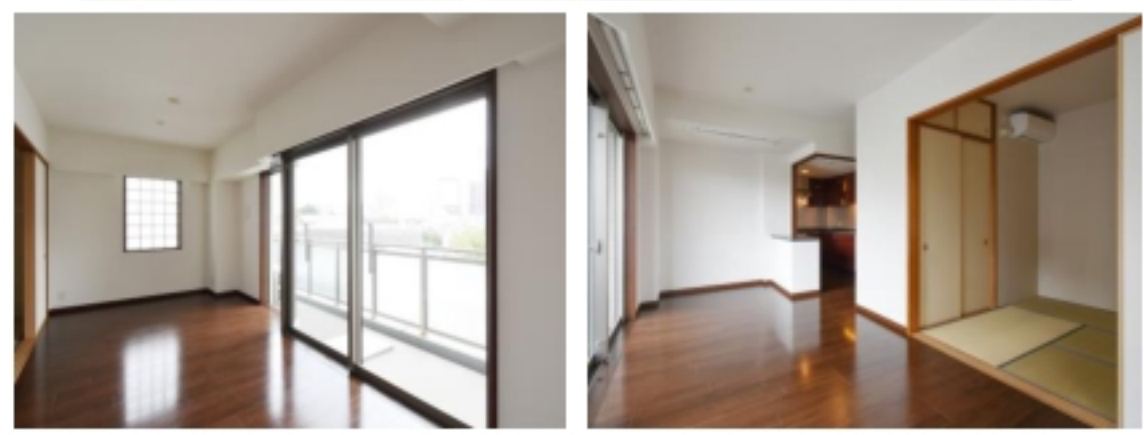
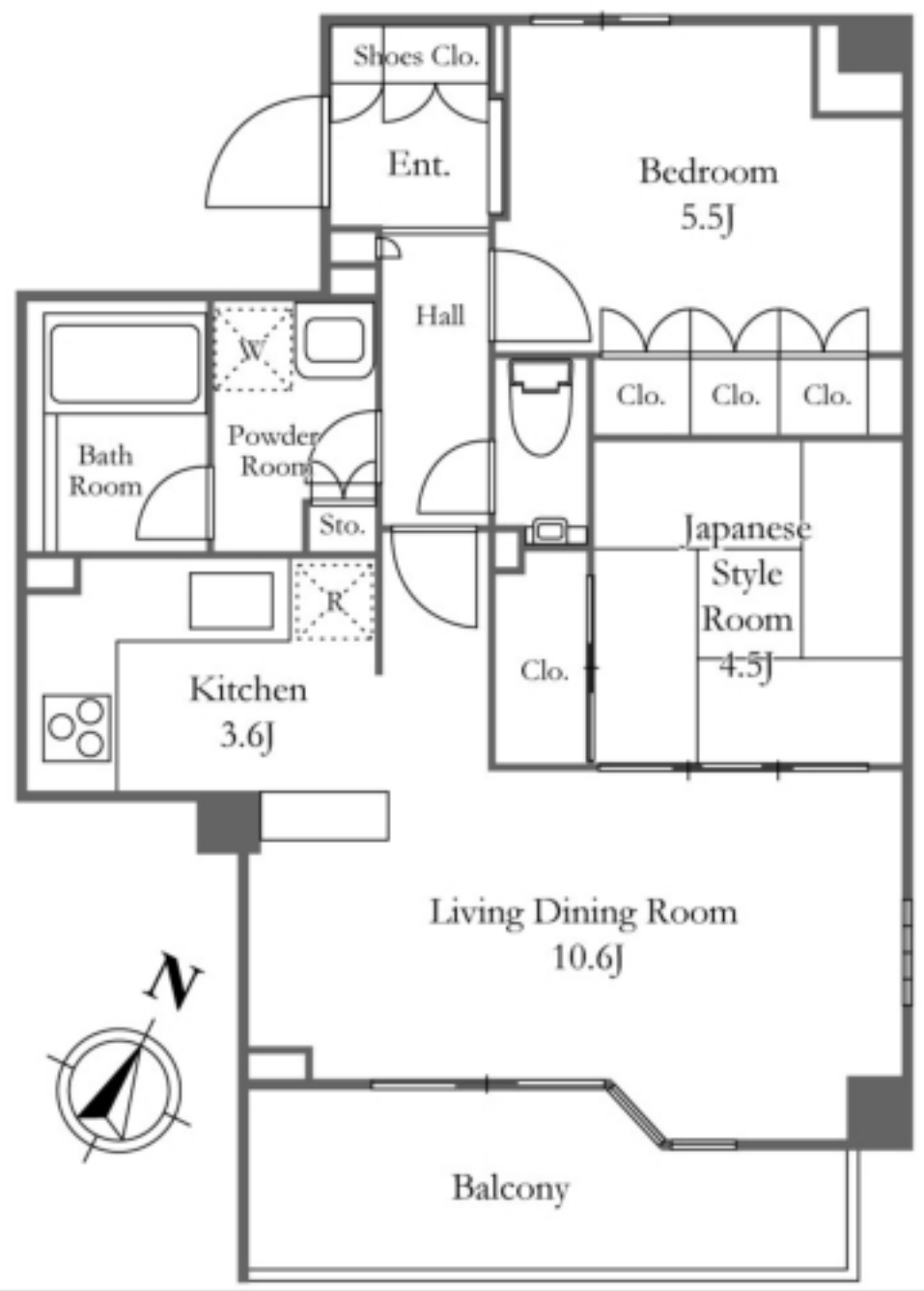


プライムアーバン新宿夏目坂タワーレジデンス 408号室

東京都新宿区原町3-21-1

交通 **都営大江戸線 牛込柳町駅 徒歩4分**
 東西線 早稲田駅 徒歩10分
 都営大江戸線 若松河田駅 徒歩9分

3駅以上利用可
 2沿線利用可



間取 (帖) 洋:5.5 和:4.5 LD:10.6 K:3.6

2LDK 月額賃料 260,000円	
管理費 敷金 礼金	別 15,000円 賃料の2ヶ月 無
契約期間 更新料	引渡し日より2年間 新賃料の1ヶ月相当額
物件概要	専有面積 57.29㎡(17.33坪) バルコニー 有
竣工年月	2008年02月
構造規模 (総戸数) 所在階	鉄筋コンクリート造 30階建 地下1階 (165戸) 4階部分
駐車場	有 1台 41,800円(税込) 敷金: 1ヶ月 礼金: 無
条件	事務所不可 / ペット相談
トランクルーム	有 4,400円(税込)
テレビ 共視聴	BS:有 / CS:有
入居可能日	即
耐震構造	新耐震基準適合
保証会社	利用必須(オリコフォレントインシュア/エホ'スカート)※別途保証委託料及び保証更新料がかかります。

全43タイプ(1LDK~3LDK)の多彩なプラン、オール電化。コンシェルジュサービス有り。スーパーまいばすけっと徒歩1分(55M)。

キャンペーン情報	■礼金0ヶ月 ＜2024年9月末までの契約開始に限る＞
備考等	初回保証料月額賃料等の50%、継続保証料1万円/年(契約条件により金員内容が異なります)。退去時室内清掃費1,320円/㎡(税込)。鍵交換費用19,800円(税込)。ペット飼育時敷金1か月積み増し。(7・16・26階は飼育不可)
<small>※借家人賠償保険へのご加入が必須です。 ※図面と現況に差異がある場合は現況を優先することと致します。 ※短期解約時、違約金が発生する場合がございます。 ※家具付き物件を除き家具・小物等は含まれません。 ※携帯電話の電波状況は室内にてご使用される携帯電話でご確認下さい。 ※駐車場の利用可否は実際に駐車される車両でご確認下さい。 ※駐車場空き状況はお問合せ下さい。</small>	

共用部	エレベーター・オートロック・防犯カメラ・宅配BOX・スポーツジム・フロントサービス・コンシェルジュ・敷地内ゴミ置場。歴史ある街道を見晴らすランドマーク。都心の景色を望めます。 駐車場【有 平置/機械式 機械式/1850X5050X1550(2000)X1900KG(2300) ¥41,800(税込) ハイルーフ¥46,200(税込)】
専有部	システムキッチン・オール電化・グリル付き・コンロ3口・給湯・エコキュート・ディスポーズ・一部フローリング・クローゼット・シューズクローゼット・エアコン・24時間換気システム・オートバス・追焚・浴室乾燥機・バストイレ別・洗浄機能付便座・洗面所独立・室内洗濯機置場・セキュリティ・モニタ付インタホン・ダブルロックキー・インターネット・2面採光・楽器相談 エコキュート有、スカパープレミアムサービス光



ペット可賃貸のスマイリア
<https://www.smirea.net/>
 東京都知事免許(2)第98911号
 〒160-0007 東京都新宿区荒木町22番地タジマビル2階

☎ **03-3353-0303**
 FAX 03-3353-0404
 MAIL info@smirea.net

担当 **川元 裕喜**

