

※掲載の徒歩分数は、建物の出入口を基点とし駅出入口およびバス停を基点とした概算距離を基に、80mを1分として算出(端数切り上げ)したものです。
 ※間取り表記のN(納戸)やS(サービスルーム)は、居室以外の空間を表しています。
 詳細については (<https://www.mitsui-chintai.co.jp/service/annotation/layout.html>) をご確認ください。

賃貸マンション

Park Axis 渋谷桜丘ウエスト

■建物外観■



■現地案内図■

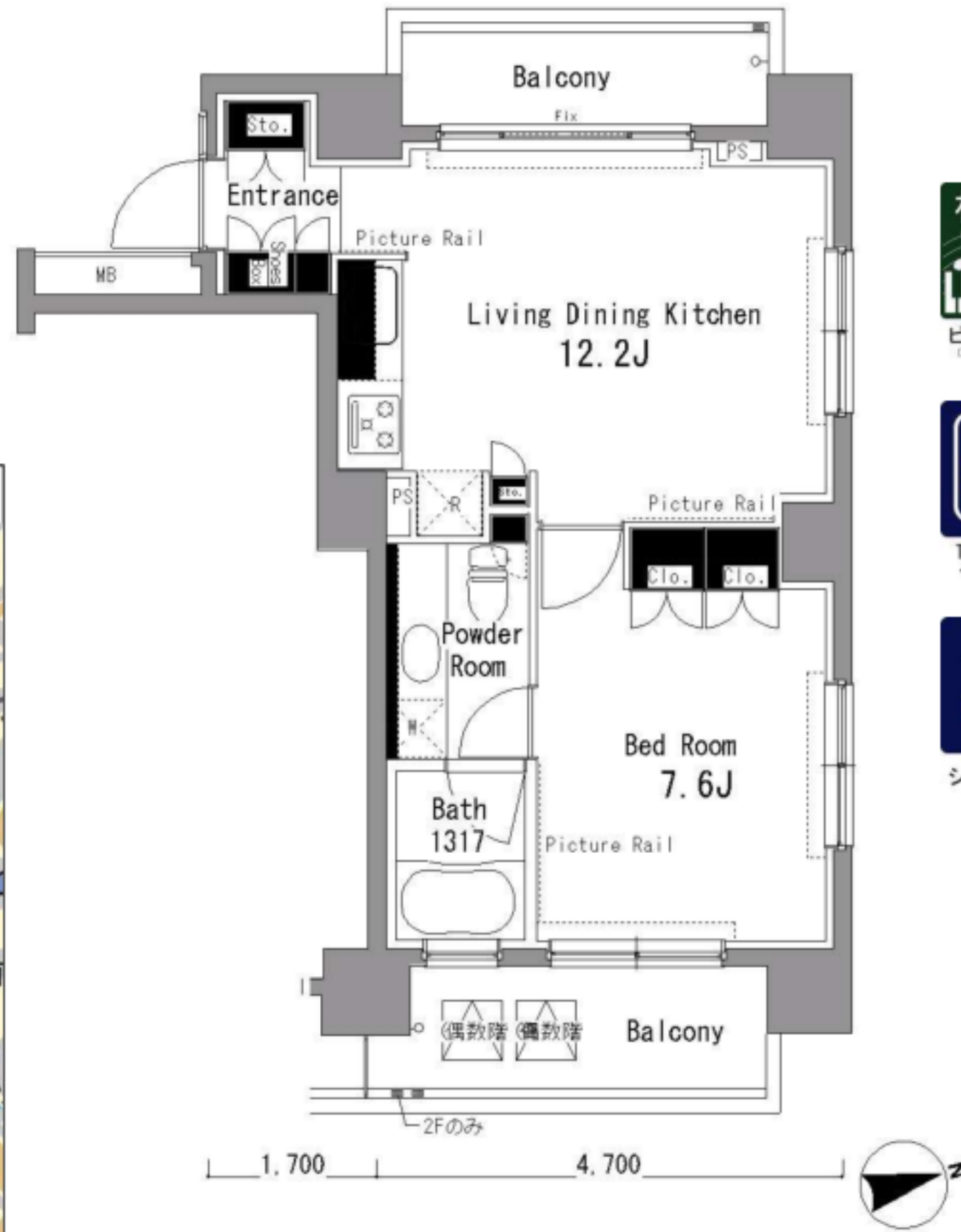


JR山手線・東急東横線 『渋谷』 駅徒歩6分 東京メトロ銀座線・半蔵門線 『渋谷』 駅徒歩8分

保証会社利用必須

- ・レジデントアシスタンス (初月前賃料の初回保険料50% 年会費9,600円)
- ・Casa
- ・オリコフォレントインシュア (※大手法人契約等、保証会社未加入の場合は敷金2ヶ月)

アップライトピアノ相談可 ペット相談可 小型犬・猫2匹まで可 (敷金1ヶ月積み増し)



駐輪場：
 無料(台数制限あり)

- 相談可 ピアノ相談可
- 相談可 ペット相談可
- オートロック
- ダブルロック
- TVモニター付インターホン
- ディンプルキー
- 防犯カメラ
- システムキッチン
- シャワートイレ
- 追い焚き
- 浴室乾燥機
- 宅配ロッカー

- BSアンテナ
- CS110°
- CATV
- 光ファイバー対応

※図面と現況に相違がある場合は現況優先と致します。

物件名称	パークアクシス渋谷桜丘ウエスト 806号室		
間取り	1LDK		
賃貸条件	賃料	248,000	円/月
	管理費/共益費	15,000円/月	
	敷金	1ヶ月	礼金 1ヶ月

物件所在地	東京都渋谷区桜丘町8番16号		
交通	京王電鉄井の頭線『渋谷』	駅徒歩	8分
	バス乗車	分	停 徒歩 分
	JR山手線『渋谷』	駅徒歩	7分
	バス乗車	分	停 徒歩 分

建物	構造・規模	鉄筋コンクリート造 地上14階建	賃貸戸数	
	専有面積	43.49 m ² (13.15 坪)		

竣工年月	2006年9月		
入居予定日	4月下旬	案内可能日	3月下旬
契約期間	2年	更新料	新賃料の1ヶ月分相当額
駐車場	無	駐車場備考	

賃貸保証委託契約	区分	必須 レジデントアシスタンス(株) 他3社
	条件	初回保証委託料(最低20,000円)：月額賃料等の50%、2年目以降：9,600円/年

保険	借家人賠償責任保険を付帯した火災保険にご加入いただきます
管理会社	株式会社ハリマビシステム 東京本部

その他費用	入居時における玄関錠交換代：22,000円(税込) 口座振替事務手数料：110円(税込)/月 退去時における通常清掃費用：57,406円(税込)
-------	--

設備	エアコン 浴室乾燥機 給湯追い焚き BS CS CATV コンロ グリル オートロック 宅配ロッカー
----	--

備考	ピアノ相談可 ペット相談可 管理：巡回 ペット可(+敷金1か月)/保証会社必須(大手法人等未加入時は+敷金1か月)
----	---

めやす賃料	273,334円/月
-------	------------

めやす賃料とは賃料、共益費・管理費、敷引金、礼金、更新料を含み、賃料等の改定が無いものと仮定して4年間賃貸した場合(定期借家の場合は、契約期間)の1ヶ月あたりの金額です。
 ※ 敷引金は、敷金の償却、保証金の償却など、預かった金銭から必ず差し引くものをいいます。
 ※ めやす賃料は、消費者に適切な情報を提供するための表示であり、事業者に一時金を推奨しているものではありません。
 ※ めやす賃料は、実際の総支払額と異なる場合があります。詳しくは、不動産会社にご確認ください。
 ※お申し込み後、審査の結果お断りする場合がございます。



ペット可賃貸のスマイリア
<https://www.smirea.net/>
 東京都知事免許(2)第98911号
 〒1600007 東京都新宿区荒木町22-48タジマビル2階

TEL 03-3353-0303
 FAX 03-3353-0404
 MAIL info@smirea.net

担当 川元 裕喜