

NEW

グラウンデュークス本所

分譲仕様賃貸マンション・置き配対応

RENECAT導入済物件★消臭抗菌効果が半永久持続  
★家具・家電付賃貸へ変更可★すぐお住まいになれます

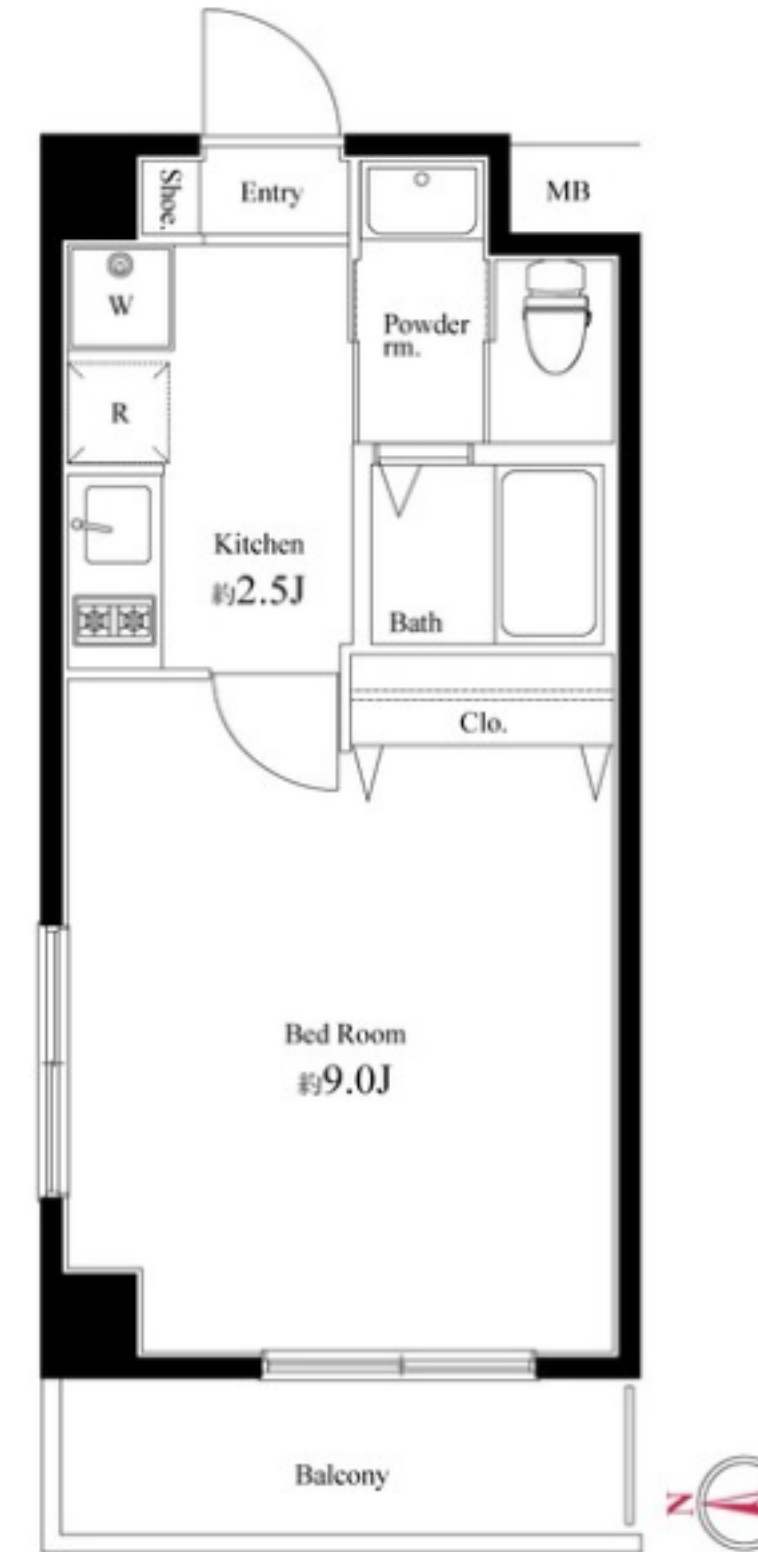
## Access

都営浅草線

本所吾妻橋駅 徒歩7分

東京メトロ半蔵門線

押上駅 徒歩11分

301 号室 専有面積 25.90 m<sup>2</sup>

間取 1K

賃料 94,000 円/月

共益費 15,000 円/月

## 物件概要

所在地/ 東京都墨田区本所4丁目29-7

構造・規模/ 鉄骨造7階

総戸数/ 18戸

築年月/ 2015年08月25日

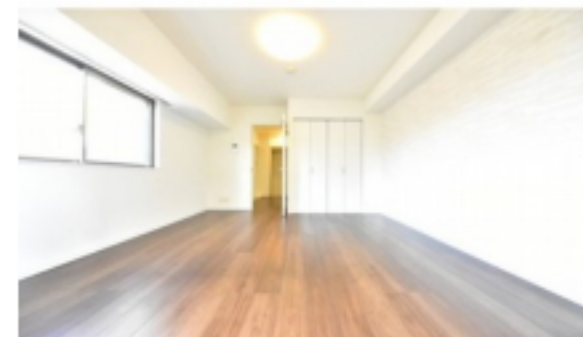
入居日/ 2025年05月14日

## 契約条件

保証金2ヶ月（契約時償却）

保証システム利用料:家賃総額55%(最低金額5.5万円)  
保証金契約時償却（保証金プランで契約の場合）  
24Hサポート料22,000円/1年・鍵交換代22,000円  
室内抗菌処理代17,600円 事務手数料11,000円  
当社指定賃貸入居者総合保険加入の事（別途費用）  
※賃料口座引落し（口座振替手数料：月額550円）  
普通賃貸借1年契約（更新型）※  
※1、2回目の更新時5%の賃料改定あり。更新料は1回のみ。  
2回目以降の更新料は無い為、安心して永くお住まいいただけます

- スタイリッシュな外観タイル貼り
- 共用部防犯カメラ有
- カラーTVモニター付オートロックシステム
- 24時間マンションセキュリティ
- 床フローリング仕様
- 洋室エアコン標準装備
- オリジナルシステムキッチン
- 2口ガスコンロ
- パスルームとトイレを独立
- お湯張り機能付き
- ★雨天・冬は必須!浴室換気乾燥暖房機
- シャンプードレッサー付独立洗面台
- 温水シャワートイレ
- インターネット対応（別途費用）
- 24時間受取可能宅配BOX
- 駐輪場（空き条件等含め要詳細確認）
- バイク（空き条件等含め要詳細確認）
- ↑※400ccまで（区画限り有）
- ペット可(敷金1ヶ月追加)中型2匹まで
- 2人入居・外国籍可・海外審査も可能



24時間安心サポート

設備のトラブルに24時間365日の受付体制

医療健康サービス 24

看護師が24時間365日相談可※適応条件有

※図面と現況が異なる場合、現況優先とさせていただきます。  
※退去時清掃費用、更新時更新費用等がございます。  
※壁紙の色は変更する場合がございます。



ペット可賃貸のスマイリア

<https://www.smirea.net/>

東京都知事免許(2)第98911号

〒1600007 東京都新宿区荒木町22-48タジマビル2階



03-3353-0303



03-3353-0404



info@smirea.net

担当

川元 裕喜