

For Rent

ペットとテラス くらせるハウス

- ☆カウンター付システムキッチン
- ☆エアコン(リビング1基)
- ☆床下収納
- ☆ウォークインクローゼット
- ☆追焚機能付浴室(1616サイズ)
- ☆BSアンテナ
- ☆浴室乾燥機
- ☆ロフト(5.0帖)
- ☆駐車場(11,000円/月)
- ☆2F洋室にペアガラス



東急田園都市線「南町田グランベリーパーク」駅 徒歩6分

ペットと暮らせるテラスハウス



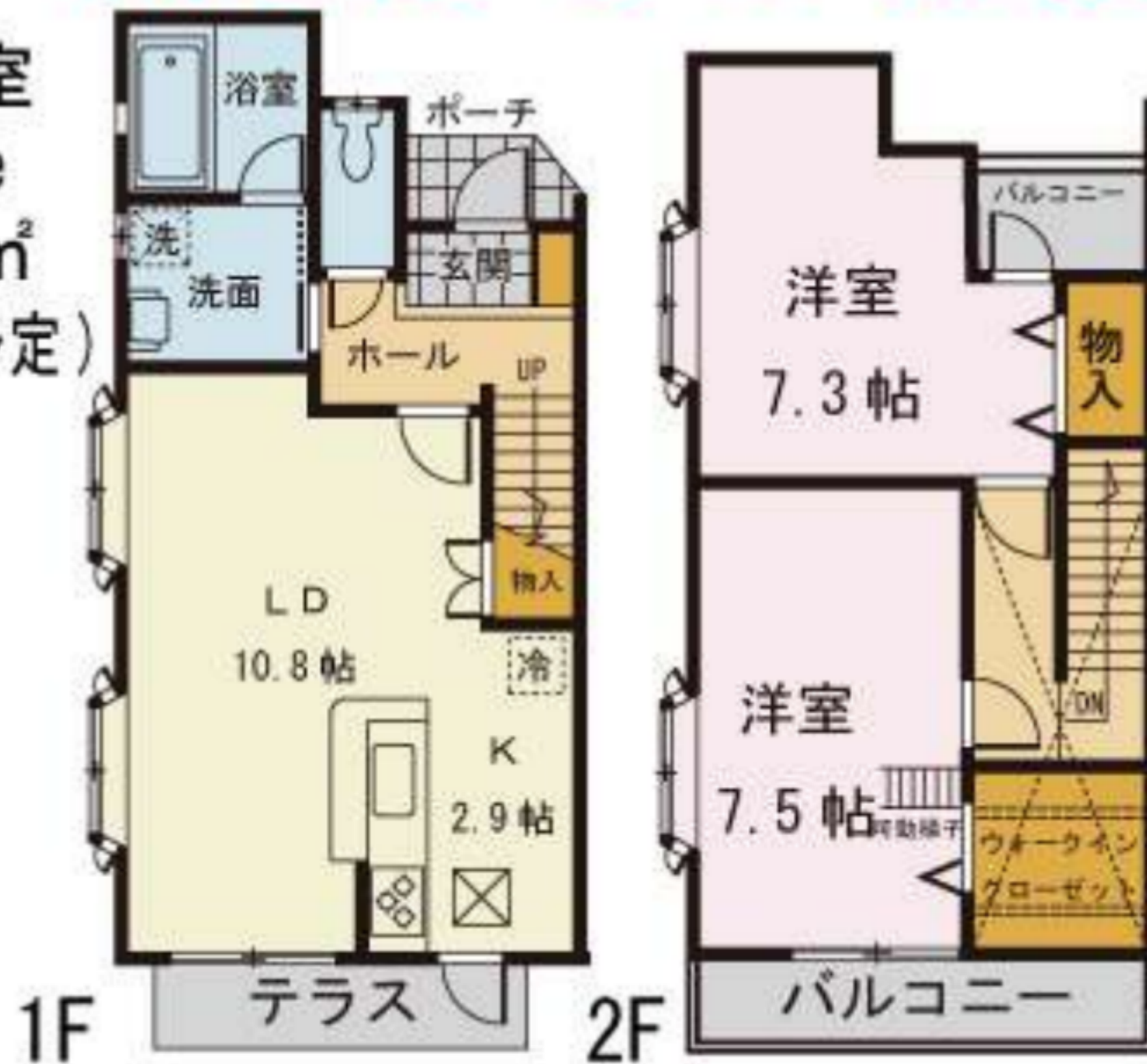
ペットと住めます!
犬・猫 2匹までOK!
(飼育の場合、敷金2ヶ月)

🚗 駐車場(11,000円/月)

Grandberry
Park
Minami-machida

徒歩圏内に大型ショッピング・スポーツ複合施設
南町田グランベリーパークまで200m!!

101号室
A-Type
69.56 m²
(4/30 退去予定)



2Fロフト(5.0帖)あります!



賃料 **125,000円**

敷金	1ヶ月	礼金	なし	共益費	1,000円
所在地	東京都町田市鶴間3-11-21 (旧住所:1743-3)				
構造	木造 2階建				
築年月	平成15年8月	総戸数	2戸		
物件概要	101号室: 2LDK 69.56m ²				
更新料	新賃料の1ヶ月分	契約期間	2年間		
入居可能日	相談(4/30退去予定)	状況	入居中		
駐車場	1台 11,000円(税込)/月	環境	良好		
火災保険	21,500円(2年間)				
鍵交換代	22,000円(税込) ※入居者負担				

■電気	■ガス	■水道
■キッチンシステムキッチン	■エアコン(リビング1基)	■追焚機能付浴室(1616)
■浴室乾燥機	■ロフト(5.0帖)	■BSアンテナ

※ペット相談(敷金2ヶ月 小型犬・猫どちらか2匹まで)
 ※退去時クリーニング費用80,500円(税込)は地主負担となります。
 ※ペット飼育費、消臭・消毒・エアコンクリーニング費用40,200円(税込)地主負担追加
 ※お申込後、審査の結果お断りする場合がございます。
 ※図面と現状に相違がある場合は現状を優先します。
 ※契約までに申込人の住民票と収入証明、捺印保証人の印鑑証明が必要です。
 ※賃貸保証会社利用可(EPOSカード:資料総額の40%以後毎年更新時に10,000円がかかります)。

大型犬や
2匹以上可の
お部屋を探せます!

ペット可賃貸のスマイリア
<https://www.smirea.net/>
 東京都知事免許(2)第98911号
 〒160-0007 東京都新宿区荒木町22番地タジマビル2階

☎ 03-3353-0303
 FAX 03-3353-0404
 MAIL info@smirea.net

担当 川元 裕喜



スマホで物件確認