

駐車場付き ペット共生 テラスハウス



●小田急小田原線 鶴川駅 バス11分●
新宿駅まで約30分 町田駅まで約6分

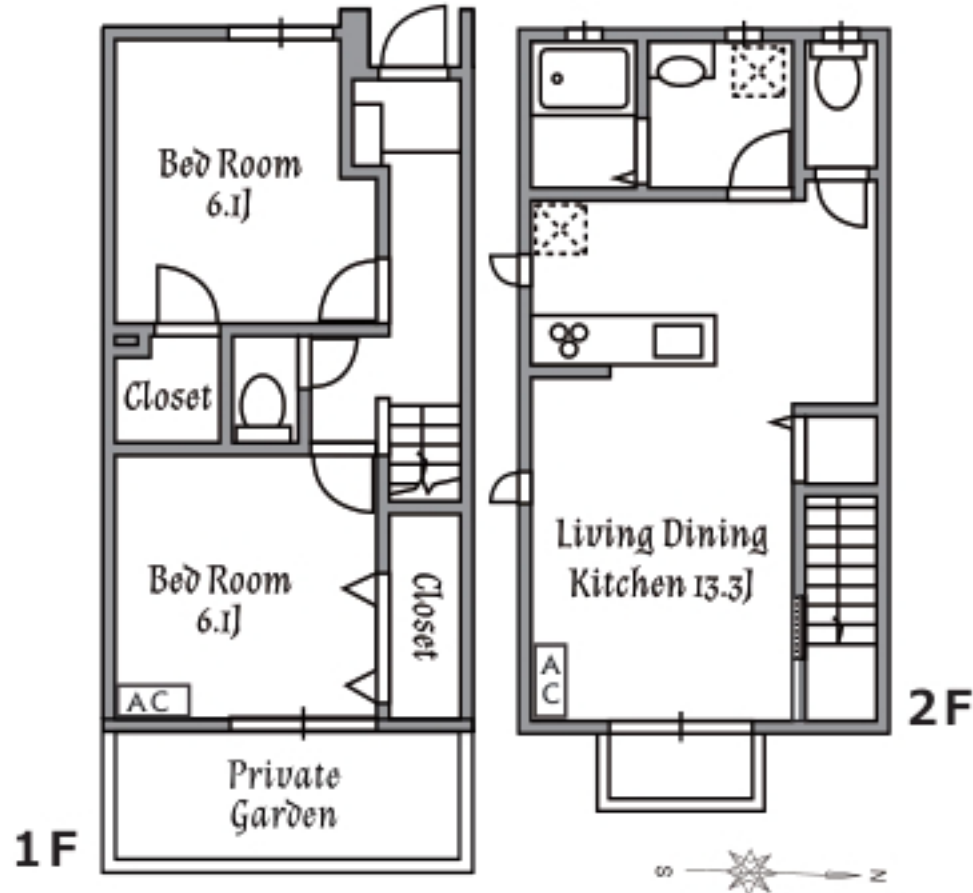
潤い溢れ自然が調和する「町田鶴川」
永住したくなるテラスハウス！



Outline

- 住所：東京都町田市鶴川5-18-15
- 交通：小田急小田原線 鶴川駅 バス11分
給水塔前停留所 徒歩3分
- 構造：木造2×4 耐震耐火構造
- 竣工：2015年9月23日
- 入居：11月下旬予定（10/28退去予定）
- 敷金：1ヶ月（ペット飼育の場合2ヶ月）
- 礼金：1ヶ月
- 期間：普通借家契約2年
- 更新料：新賃料の1ヶ月
- ・鍵交換代27,500円（税込）
- ・火災保険加入必須（2年間24,000円）
- ・保証会社加入必須（初回保証料50%）
- ・図面と現況が異なる場合は現況を優先します。
- ・入居者専用アプリ **totono** をご利用いただきます。

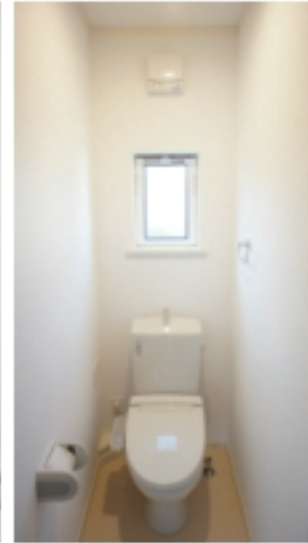
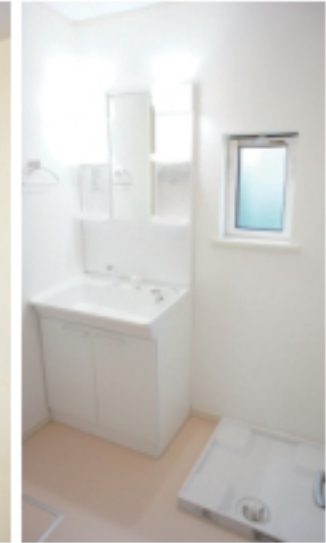
三井ホーム施工！専用庭付！



1F東側ベッドルーム



2Fリビング※装飾イメージ



Equipments

- 都市ガス
- 専用庭
- ペット足洗い場
- TVモニター付インターフォン
- 下駄箱
- クローゼット多数
- エアコン(2基)
- 3口ガスコンログリル
- 追焚機能付きバス
- 温水洗浄便座
- 室内洗濯機置場
- シャンプードレッサー
- 室内物干し
- 駐車場
- 駐輪場

Neighborhood

- セブンイレブン...約110m
- スーパーsanwa...約160m
- 鶴川第四小学校...約730m
- 真光寺中学校...約630m

B-2 2LDK 66.24㎡

賃料 90,000円
共益費 3,000円
駐車場 8,800円(税込)
※駐車場契約は必須となります



充実設備を是非ご覧ください。



イメージ画像

🐾 **ペット大歓迎** 🐾
 [ペットクラブ会員特典付き] **無料!**
 健康・しつけ・トラブル相談
 ペットと泊まれる宿泊施設のご紹介
 ライフアシストによるペット審査があります。

- 小型犬
- 中型犬
- 大型犬
- 猫
- 複数飼育

敷地内にはペットの足洗い場があります。



ペット可賃貸のスマイリア
<https://www.smirea.net/>
 東京都知事免許(2)第98911号
 〒1600007 東京都新宿区荒木町22-48タジマビル2階

☎ 03-3353-0303
 FAX 03-3353-0404
 MAIL info@smirea.net

担当 **川元 裕喜**