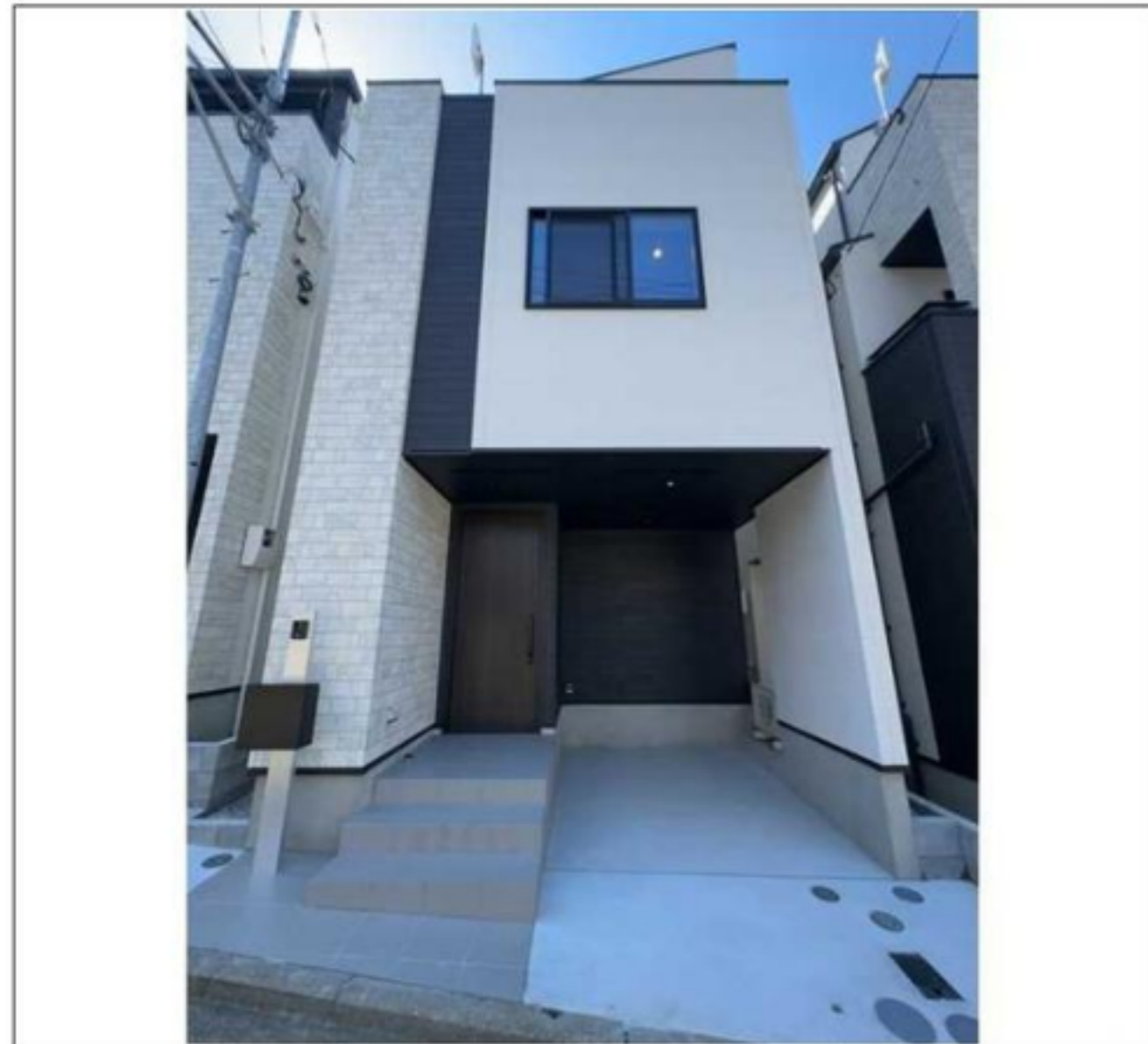


建物種別 戸建		
Kolet鶴ヶ峰#09		
-号室	地上1階部分	1LDK+2S(納戸)

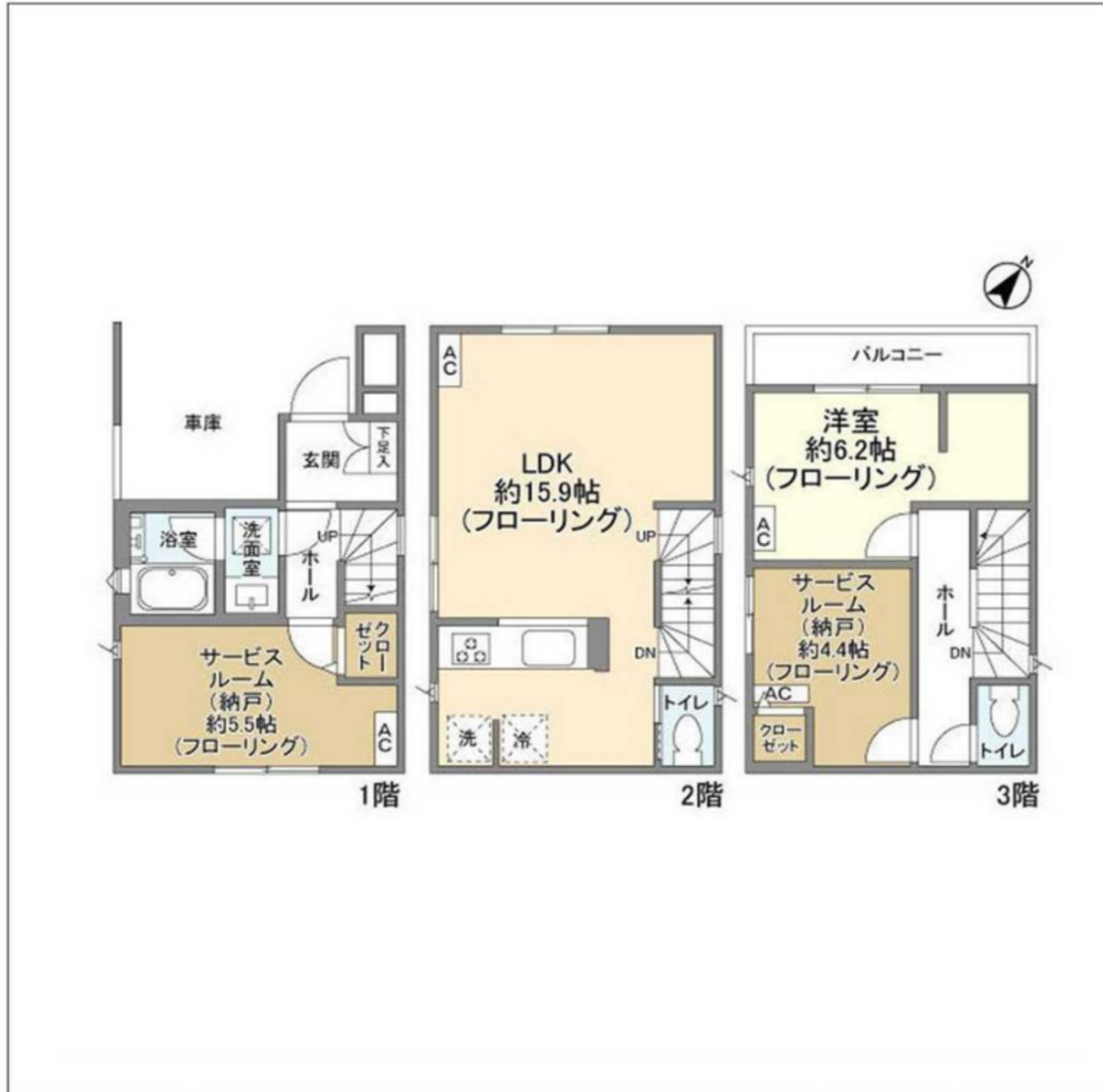


物件外観図



物件周辺図

★2023年竣工賃貸戸建て★スマートホーム導入済み
 ★ペット相談可(型犬又は猫/1匹につき敷金1ヶ月増・中型犬/1匹につき敷金2ヶ月増)



入居可能日	即入居可	内覧	可
-------	------	----	---

ペット飼育可: 小型犬・猫1匹/敷金計2ヶ月/中型犬1匹/敷金計3ヶ月
 楽器相談: 種類については相談
 特記事項: 事務所利用不可 ルームシェア不可 プレーカー
 OPP禁止
 特記事項2: 浄水器カートリッジ交換費用は借主負担
 特記事項3: 内覧時は臨時施錠アンロック(現地鍵)対応になり、成約時、仲介会社様に回収していただきます。

※消費税法の改定により税率が改定された場合には、変動後の税率により計算する事とします。

賃料	205,000 円	共益費	
フリーレント	1ヶ月		
貸賃条件	敷金 1ヶ月	礼金 0ヶ月	償却金 0円
	更新料 新賃料の1ヶ月分相当額		

契約期間	普通借家 2年
所在地	神奈川県横浜市旭区鶴ヶ峰1丁目30-47
交通	相鉄本線 鶴ヶ峰駅 徒歩6分
建物	構造・規模 木造 3階建 専有面積 75.24㎡ (22.76坪)
築年月	2023年05月
戸数	総戸数 1戸 賃貸戸数 1戸 (住居)

保証会社	保証会社利用 必須 保証会社名 エボスカード(RP) 保証料: 賃料等の50%(最低2万)、月額保証料: 賃料等の1%(更新料無)
	保証会社利用 必須 保証会社名 オリコフォレントインシュア 保証料: 賃料等の50%(最低2万)、月次保証料: 賃料等の1%(更新料無)
	保証会社利用 保証会社名

設備	<共有設備> EV車用充電設備(有料), 宅配BOX, メールボックス, 駐車場付
	<専有設備> 追焚機能, システムキッチン, ハストイレ別, フローリング, 壁掛けエアコン4台, 温水洗浄便座, 独立洗面化粧台, モーター付インターホン, 室内洗濯機置場

コメント 指定保証会社利用必須※一部法人契約除く、2年未満解約時賃料1ヶ月分違約金有、解約予告2ヶ月前(一部法人: 礼金1ヶ月積増で1ヶ月前に変更可)、TV有料放送・インターネット利用料入居者負担、一括受電の為電力会社(PinT)変更不可、スマートホーム専用アプリダウンロード 必須、入居後太陽光パネル設置に伴う工事の可能性有

回線	電話回線(工事費入居者負担有り), TV視聴 アンテナ有
----	------------------------------

初期費用	損害保険料	34,760 円
------	-------	----------

ランニング費用		
---------	--	--

他一時金	清掃費	82,764 円	エアコン清掃費	44,000 円
------	-----	----------	---------	----------

※図面と現状に相違がある場合は現状優先とします。



ペット可賃貸のスマイリア
<https://www.smirea.net/>
 東京都知事免許(2)第98911号
 〒1600007 東京都新宿区荒木町22-48タジマビル2階

☎ 03-3353-0303
 FAX 03-3353-0404
 MAIL info@smirea.net

担当 **川元 裕喜**