

インターネット無料!(伊藤忠ケーブルシステムBB4U導入済み)宅配ボックス設置!中型犬飼育可能!

コトヒルズ 1001号室

3LDK 170,000円

管理費 12,000円

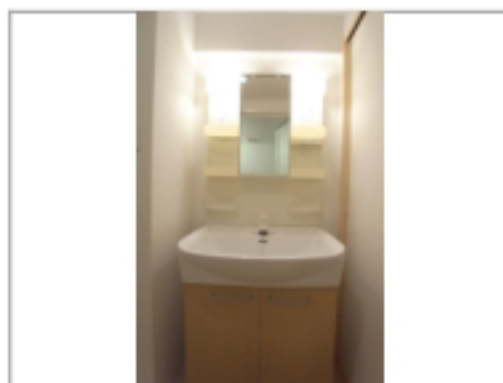
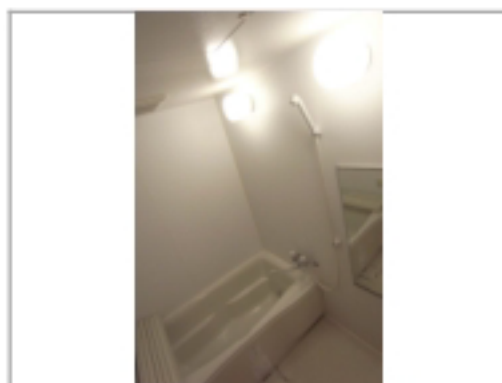
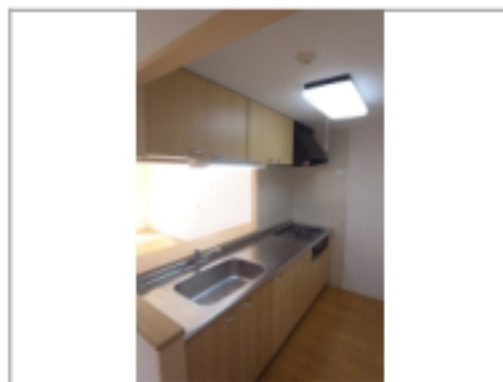
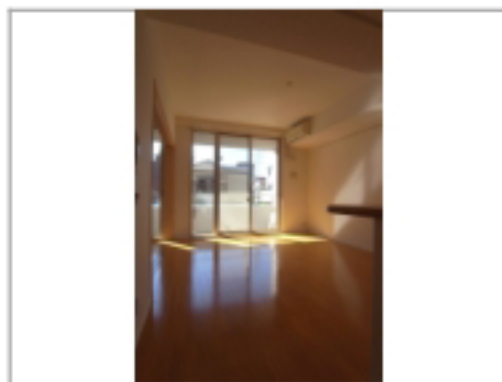
礼金 2ヶ月

敷金 1ヶ月

東京メトロ東西線「葛西」徒歩10分

東京メトロ東西線「西葛西」徒歩16分

都営新宿線「船堀」徒歩27分



- オートロック
- 防犯カメラ
- 宅配BOX
- ネット無料
- ダブルロック
- 南向き
- BT別
- 追い焚き
- 角部屋
- 最上階
- システムキッチン
- 都市ガス
- ディンプルキー
- ペット
- 二人入居可
- 日当たり良好
- 設置済
ガスコンロ
設置済
- 2F以上

※最新の空室・申込状況はイタンジにてご確認下さい

所在	東京都江戸川区中葛西1丁目32-6		
間取詳細	LDK14.8畳×洋室6.6畳×洋室6.4畳×洋室5.7畳		
構造・階建	RC 10階 / 10階建		
専有面積	76.22㎡	物件種別	マンション
築年月	2005年12月	開口向き	南
入居時期	2025年1月中旬	更新料	1ヶ月(新賃料)
損保	要 24,000円 2年	連帯保証人	不要
契約期間	普通借家2年		
保証会社	(ジェイリース株式会社) 保証料(初回契約時)80%、保証料(月額)1.5%、		
駐車場	空無	駐輪場	有/2台
入居諸条件	子供可、二人入居可、ペット対応、高齢者不可、ルームシェア不可		
その他費用	鍵交換費用33,000円、あんしんが* -ト24:1,100円(月額)、ダスキンシ駆除サービス16,500円(入居時)、除菌消臭サービス19,800円(入居時)		
周辺施設	アタック中葛西1丁目店まで271m、サンクス 葛西共栄橋店まで346m、ドン・キホーテ葛西店まで741m、ツルハドラッグ 北葛西4丁目店まで647m、		
設備	都市ガス、インターネット使用料無料、宅配ボックス、バストイレ別、エレベーター1基、室内洗濯機置き場、ペット可、エアコン付き、システムキッチン、インターホン、オートロック、防犯カメラ、駐輪場、洗面所独立、二人入居可、日当たり良好、追焚バス、ダブルロック、ディンプルキー、外観タイル張り		
備考	退去日11月23日 犬のみ可・猫NG(小型犬2匹、中型犬1匹まで)。飼育時共益費3000円増額、敷金1か月増額(飼育頭数による変動無し)。あんしんが* -ト24・鍵交換・シ駆除・除菌消臭 4点必須		

※掲載情報と現状が異なる場合は現状が優先となります



ペット可賃貸のスマイリア

<https://www.smirea.net/>

東京都知事免許(2)第98911号

〒1600007 東京都新宿区荒木町22-48タジマビル2階



03-3353-0303



03-3353-0404



info@smirea.net

担当

川元 裕喜