

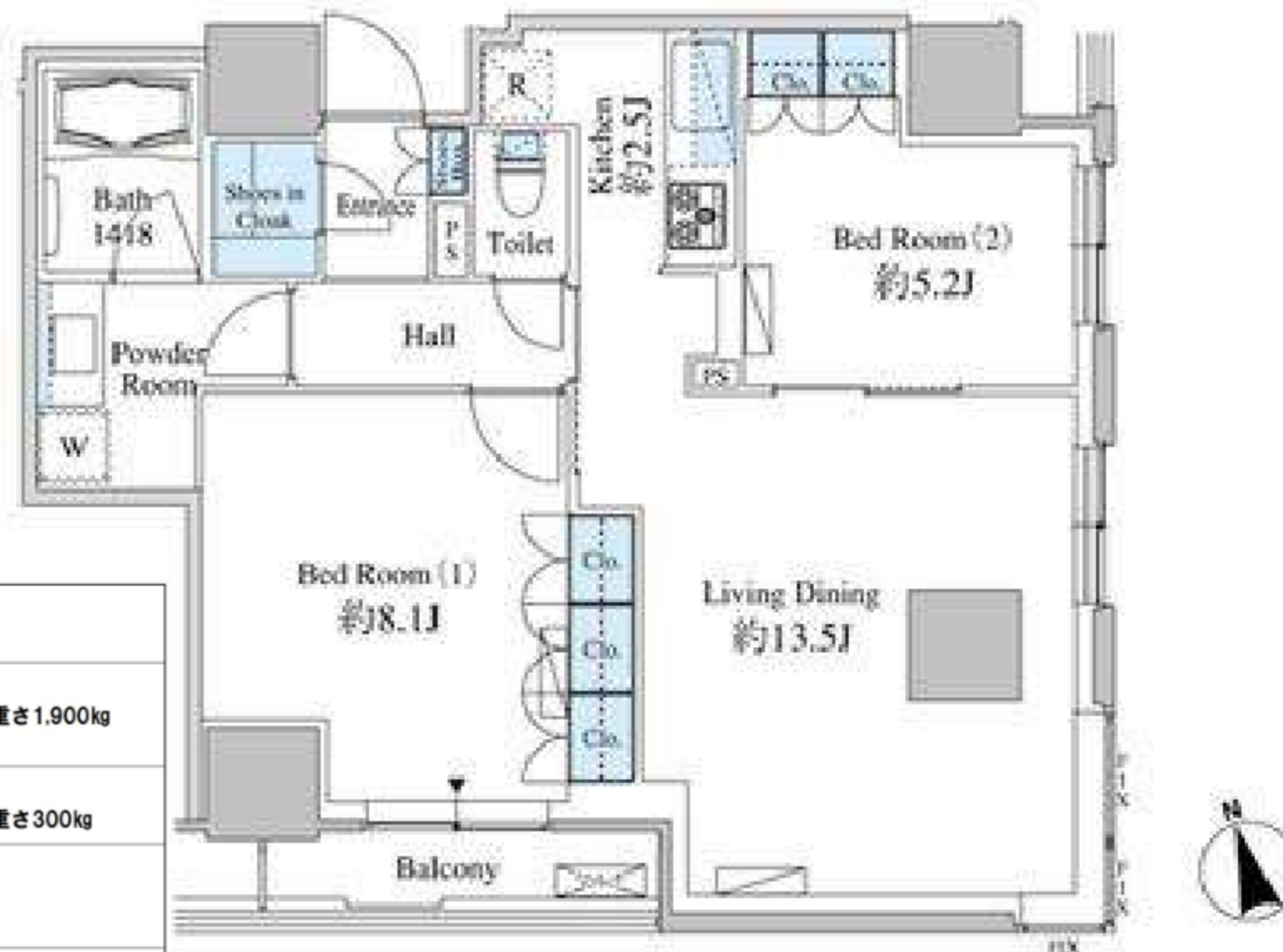
※掲載の徒歩分数は、建物の出入口を基点とし駅出入口およびバス停を基点とした概算距離を基に、80mを1分として算出(端数切り上げ)したものです。  
 ※間取り表記のN(納戸)やS(サービスルーム)は、居室以外の空間を表しています。  
 詳細については (<https://www.mitsui-chintai.co.jp/service/annotation/layout.html>) をご確認ください。

賃貸マンション

■建物外観■



●アップライトピアノ可 ●ペット可 (小型犬orネコ2匹まで 敷金別途1ヶ月)



※図面と現況に相違がある場合は現況優先と致します。

【物件名】ベルファース芝浦タワー

楽器	相談可	ペット	小型犬または猫2匹 敷金1ヶ月積み増し
駐車場	空き状況 要問い合わせ	使用料：月額33,000円 ※敷金1か月 サイズ：幅1,850mm×長さ5,000mm×高さ1,550mm×重さ1,900kg (ハイルーフ区画はございません)	
バイク	空き状況 要問い合わせ	使用料：月額3,300円 ※敷金1か月 サイズ：幅1,000mm×長さ2,500mm×高さ2,000mm×重さ300kg	
駐輪場	有	使用料：無料 ※1住戸1台使用可能 ※区画指定なし	
インターネット	有	使用料：有料 ※入居者様で契約手続きが必要です。	
ゴミ置き場	専用ゴミ置き場あり (B1F)		
備考	■トランクルーム (B1F) 使用料：月額5,500円 ※空き状況は都度ご確認ください。 ■コンシェルジュサービス ■フィットネスコーナー無料 ■カーシェアリングサービス (別途費用)		

物件名称	ベルファース芝浦タワー 1309号室		
間取り	2LDK+SIC		
賃貸条件	賃料	258,000 円/月	
	管理費/共益費	12,000円/月	
	敷金	1ヶ月	礼金 無

物件所在地	東京都港区芝浦四丁目16番14号		
交通	JR山手線『田町』	駅	徒歩 13分
	バス乗車 5分	停	徒歩 13分
	JR京浜東北線『田町』	駅	徒歩 13分
	バス乗車 分	停	徒歩 分

建物	構造・規模	鉄筋コンクリート造 地上30階 地下3階建	賃貸戸数	
	専有面積	65.93 m <sup>2</sup> ( 19.94 坪 )		

竣工年月	2010年8月		
入居予定日	5月中旬	案内可能日	4月上旬
契約期間	2年	更新料	新賃料の1ヶ月分相当額
駐車場	有	駐車場備考	相談
駐車場料金			

賃貸保証委託契約	区分	必須 (株)オコフオレントインシュア	
	条件	初回保証委託料(最低20,000円)：月額賃料等の50%、 2年目以降：10,000円/年	

保険	借家人賠償責任保険を付帯した火災保険にご加入いただきます
----	------------------------------

管理会社	グローバルコミュニティ株式会社 東京支社
------	----------------------

その他費用	入居時における玄関錠交換代：22,000円 (税込) 口座振替事務手数料：110円 (税込) /月 退去時における通常清掃費用：87,027円 (税込)
-------	--

設備	エアコン 給湯追い焚き BS CS CATV コンロ オートロック 宅配ロッカー
----	--

備考	ペット相談可 フロント 管理：通勤 ■電子契約不可 ■礼0(1年未満解約時賃料1ヶ月分 ペナ有) ■保証会社オコフオレントインシュア利用必須
----	---

めやす賃料	275,375円/月
-------	------------

めやす賃料とは賃料、共益費・管理費、敷引金、礼金、更新料を含み、賃料等の改定が無いものと仮定して4年間賃貸した場合(定期借家の場合は、契約期間)の1ヶ月あたりの金額です。  
 ※ 敷引金は、敷金の償却、保証金の償却など、預かった金銭から必ず差し引くものをいいます。  
 ※ めやす賃料は、消費者に適切な情報を提供する為の表示であり、事業者に一時金を推奨しているものではありません。  
 ※ めやす賃料は、実際の総支払額と異なる場合があります。詳しくは、不動産会社にご確認ください。  
 \*お申し込み後、審査の結果お断りする場合がございます。



ペット可賃貸のスマイリア

<https://www.smirea.net/>  
 東京都知事免許(2)第98911号  
 〒1600007 東京都新宿区荒木町22-48タジマビル2階

03-3353-0303

FAX 03-3353-0404

MAIL info@smirea.net

担当 川元 裕喜