

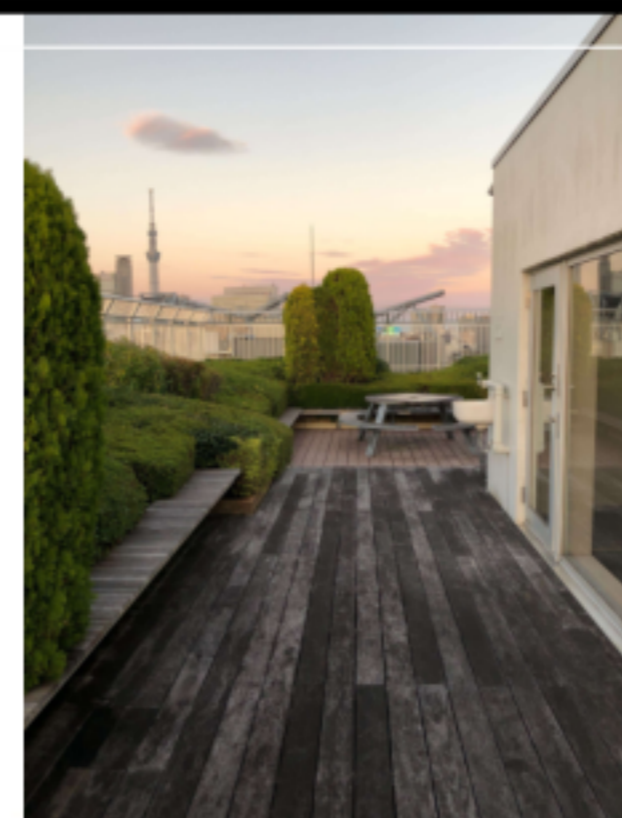
※掲載の徒歩分数は、建物の出入口を基点とし駅出入口およびバス停を基点とした概算距離を基に、80mを1分として算出(端数切り上げ)したものです。
 ※間取り表記のN(納戸)やS(サービスルーム)は、居室以外の空間を表しています。
 詳細については (<https://www.mitsui-chintai.co.jp/service/annotation/layout.html>) をご確認ください。

☆1年未満解約ペナルティ有◆保証会社利用必須(大手法人・保証会社未加入の場合:敷金2ヶ月)◆

Park Axis 日本橋浜町

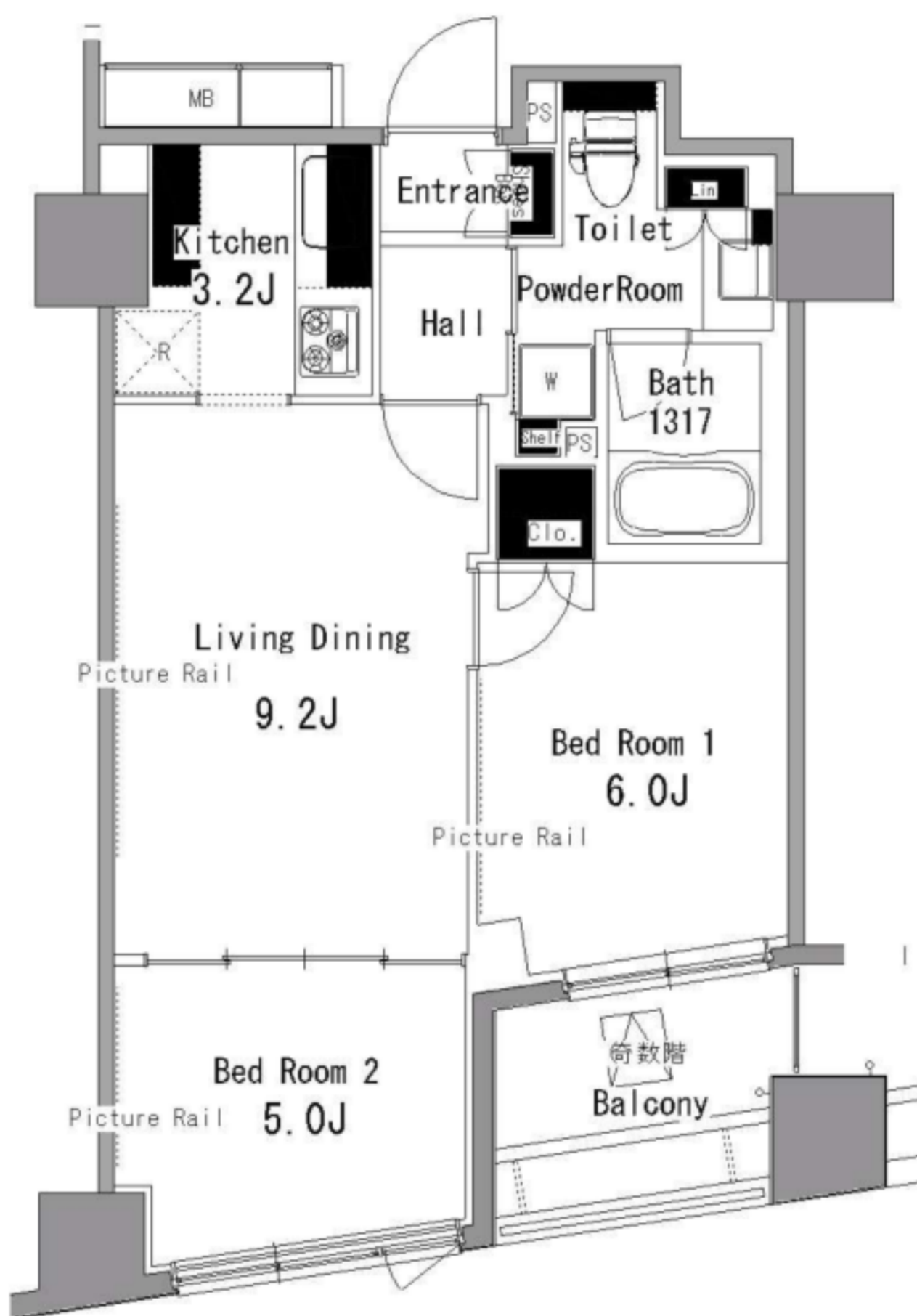
賃貸マンション

■建物外観■



屋上スカイデッキ

※開放時間に制限がございます。
ご利用の際は使用加算を遵守ください。



- 駐輪場
- C-desk 24h
- エレベーター
- オートロック
- お問い合わせ窓口
- 宅配ロッカー
- フロアリング
- シャワートイレ
- ガスコンロ(3口)
- バイク置場
- エアコン
- 浴室乾燥機
- 追い焚き
- ゴミ置き場
- 敷地内駐車場有
- CATV
- インターネット対応

原則、保証会社利用必須
 レジデントアシスタンス&株式会社クレディセゾン
 の共同保証等。
 ※大手法人等、保証会社未加入の場合は敷金1ヵ月積増。
 連保不要システム

駐輪場1住戸1台
 ステッカー発行手数料
 2,200円(税込)

■現地案内図■



※図面と現況に相違がある場合は現況優先と致します。

物件名称	パークアクセス日本橋浜町 1111号室		
タイプ 間取り	2LD・K		
賃貸 条件	賃料	250,000 円/月	
	管理費/共益費	10,000円/月	
	敷金	1ヶ月	礼金 1ヶ月

物件所在地	東京都中央区日本橋浜町1丁目9番4号		
交通	東京都交通局都営新宿線『浜町』	駅 徒歩	4分
	バス乗車	分	停 徒歩 分
	JR総武線『馬喰町』	駅 徒歩	8分
	バス乗車	分	停 徒歩 分

建物	構造・規模	鉄筋コンクリート造 地上12階建	賃貸戸数	
	専有面積	50.17 m ² (15.17 坪)		

竣工年月	2006年7月		
入居予定日	4月下旬	案内可能日	3月下旬
契約期間	2年	更新料	新賃料の1ヶ月分相当額
駐車場	有	駐車場備考	

駐車場料金		
賃貸保証 委託契約	区分	必須 レジデントアシスタンス(株) 他3社
	条件	初回保証委託料(最低20,000円): 月額賃料等の50%、 2年目以降: 9,600円/年

保険	借家人賠償責任保険を付帯した火災保険にご加入いただきます
管理会社	明和地所コミュニティ株式会社

その他費用	入居時における玄関錠交換代: 16,500円 (税込) 口座振替事務手数料: 110円 (税込) /月 退去時における通常清掃費用: 66,224円 (税込)
-------	---

設備	エアコン 浴室乾燥機 給湯追い焚き BS CS CATV コンロ グリル オートロック 宅配ロッカー
----	--

備考	ピアノ相談可 ペット相談可 管理: 巡回 短期解約違約金有/駐輪ステッカー-2,200円/小型犬or猫 2匹相談可・敷1積増/保証会社利用必須
----	--

めやす賃料	270,417円/月
-------	------------

めやす賃料とは賃料、共益費・管理費、敷引金、礼金、更新料を含み、賃料等の改定が無いものと仮定して4年間賃貸した場合(定期借家の場合は、契約期間)の1ヶ月あたりの金額です。
 ※ 敷引金は、敷金の償却、保証金の償却など、預かった金銭から必ず差し引くものをいいます。
 ※ めやす賃料は、消費者に適切な情報を提供する為の表示であり、事業者に一時金を推奨しているものではありません。
 ※ めやす賃料は、実際の総支払額と異なる場合があります。詳しくは、不動産会社にご確認ください。
 ※お申し込み後、審査の結果お断りする場合がございます。



ペット可賃貸のスマイリア

<https://www.smirea.net/>
 東京都知事免許(2)第98911号
 〒1600007 東京都新宿区荒木町22-48タジマビル2階

03-3353-0303

FAX 03-3353-0404

MAIL info@smirea.net

担当 川元 裕喜