

※掲載の徒歩分は、建物の出入口を基点とし駅出入口およびバス停を基点とした概算距離を基に、80mを1分として算出(端数切り上げ)したものです。
 ※間取り表記のN(納戸)やS(サービスルーム)は、居室以外の空間を表しています。
 詳細については(https://www.mitsui-chintai.co.jp/service/annotation/layout.html)をご確認ください。

1年未満解約賃料1ヶ月の違約金有【保証会社加入必須/大手法人等未加入の場合敷金2】

賃貸マンション

Park Axis 滝野川

■建物外観■



■現地案内図■



原則、保証会社利用必須

レジデントアシスタンス&株式会社クレディゼンの共同保証等。

連保不要システム

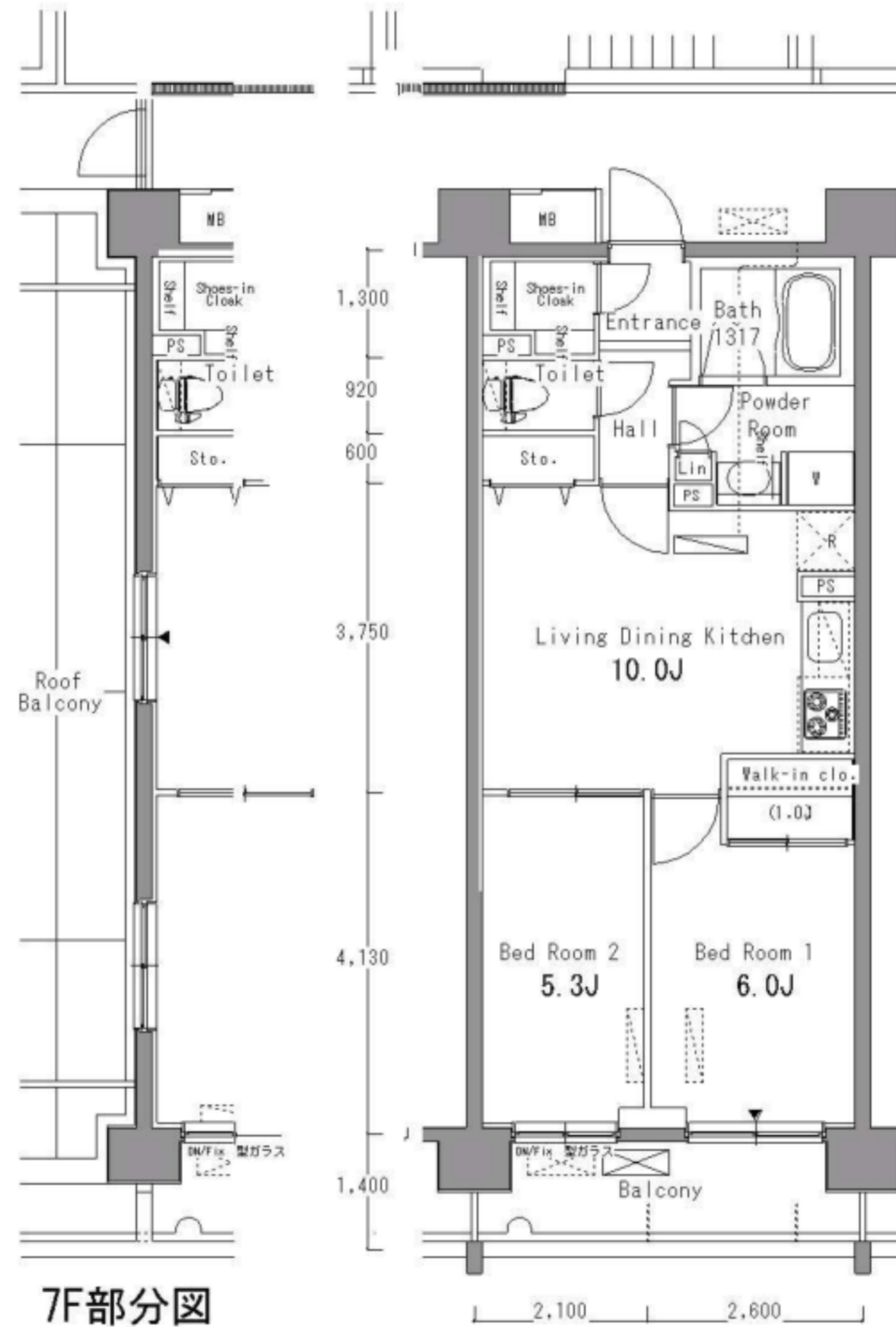
※大手法人等、保証会社未加入の場合は敷金1カ月積増。

※図面と現況に相違がある場合は現況優先と致します。

東京都交通局都営三田線『西巣鴨』駅徒歩9分



ペット相談可 小型犬2匹・猫1匹迄(敷金1ヶ月積み増し)
 アップライトピアノ可



7F部分図

- 相談可
- ピアノ相談可
- ダブルロック
- オートロック
- 浴室乾燥機
- エアコン
- ガスコンロ(3口)
- TVモニター付インターホン
- フローリング
- シャワートイレ
- ゴミ置き場
- 宅配ロッカー
- BSアンテナ
- DIGITAL 10° CS
- CATV
- 追い焚き
- CS110°
- CATV
- 追い焚き

駐輪場1住戸1台
 ステッカー発行手数料
 2,200円(税込)



相談可 ペット飼育相談可
 小型犬2匹または猫1匹
 ※敷金1ヶ月積み増し

物件名称	パークアクシス滝野川 703号室		
間取り	2LDK+RB		
賃貸条件	賃料	198,000 円/月	
	管理費/共益費	10,000円/月	
敷金	1ヶ月	礼金	無

物件所在地	東京都北区滝野川3-48-11		
交通	東京都交通局都営三田線『西巣鴨』	駅	徒歩 10分
	バス乗車	分	停 徒歩 分
	JR埼京線『板橋』	駅	徒歩 14分
	バス乗車	分	停 徒歩 分
建物	構造・規模	鉄筋コンクリート造 地上7階建	賃貸戸数
	専有面積	50.29 m ² (15.21 坪)	
竣工年月	2007年4月		
入居予定日	即可	案内可能日	即可
契約期間	2年	更新料	新賃料の1ヶ月分相当額
駐車場	有	駐車場備考	
駐車場料金			
賃貸保証委託契約	区分	必須 レジデントアシスタンス(株) 他3社	
	条件	初回保証委託料(最低20,000円): 月額賃料等の50%、 2年目以降: 9,600円/年	
保険	借家人賠償責任保険を付帯した火災保険にご加入いただきます		
管理会社	東葉ビル管理株式会社 東京営業所		
その他費用	入居時における玄関錠交換代: 16,500円(税込) 口座振替事務手数料: 110円(税込)/月 退去時における通常清掃費用: 66,382円(税込)		
設備	エアコン 浴室乾燥機 給湯追い焚き BS CS CATV コンロ グリル オートロック 宅配ロッカー		
備考	ピアノ相談可 ペット相談可 管理: 巡回 1年未満解約賃料1ヶ月の違約金有/保証会社加入 必須※大手法人等未加入の場合敷金2/当社火災 保険必須		

めやす賃料	212,125円/月		
めやす賃料とは賃料、共益費・管理費、敷引金、礼金、更新料を含み、賃料等の改定が無いものと仮定して4年間賃貸した場合(定期借家の場合は、契約期間)の1ヶ月あたりの金額です。 ※ 敷引金は、敷金の償却、保証金の償却など、預かった金銭から必ず差し引くものをいいます。 ※ めやす賃料は、消費者に適切な情報を提供する為の表示であり、事業者に一時金を推奨しているものではありません。 ※ めやす賃料は、実際の総支払額と異なる場合があります。詳しくは、不動産会社にご確認ください。 ※お申し込み後、審査の結果お断りする場合がございます。			



ペット可賃貸のスマイリア
<https://www.smirea.net/>
 東京都知事免許(2)第98911号
 〒1600007 東京都新宿区荒木町22-48タジマビル2階

03-3353-0303
 FAX 03-3353-0404
 MAIL info@smirea.net

担当 川元 裕喜