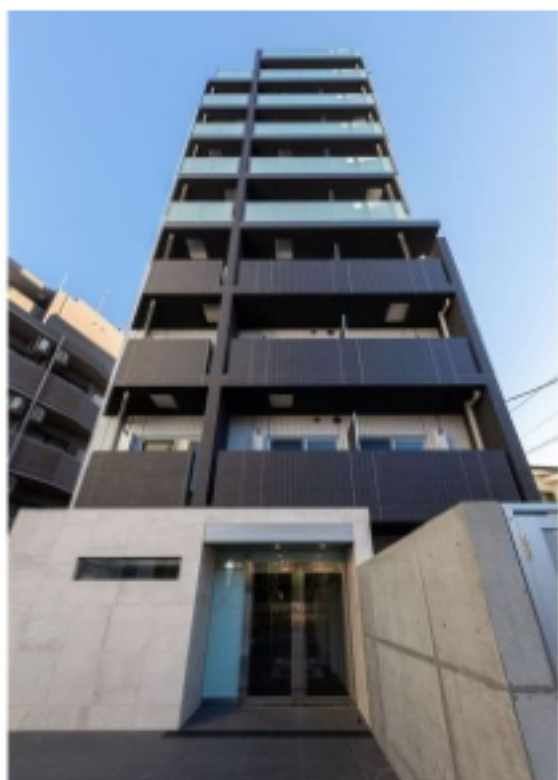


# GENOVIA荻窪 II skygarden

| 号室   | 賃料       |
|------|----------|
| 0503 | 120,000円 |

FR1ヶ月！家具家電付き！（退去時家具家電清掃代の負担あり）



図面が現状と異なる場合は現状優先とします。  
更新料:新賃料の1ヶ月分

|      |   |       |     |
|------|---|-------|-----|
| 管理費  | 15,000円   |       |     |
| 敷金   | 0ヶ月   | 礼金    | 0ヶ月 |
| 所在地  | 東京都杉並区 南荻窪1丁目6-10   |       |     |
| 交通   | JR中央線(快速) 荻窪 徒歩14分<br>東京メトロ丸ノ内線 荻窪 徒歩14分  |       |     |
| 構造   | 鉄筋コンクリート(RC造) 10階建  |       |     |
| 専有面積 | 29.18㎡  | 開口部方位 | 北   |
| 総戸数  | 24戸   | 間取り   | 1K  |
| 築年月  | 2020/11   | 契約期間  | 2年  |
| 駐車場等 | 駐車場無し, バイク置き場有り, 駐輪場有り ※空き状況要確認   |       |     |
| 入居日  | 即   |       |     |
| 設備等  | 都市ガス, 公共下水, オートロック, TVドアホン, 宅配BOX, B・T別, 浴室乾燥機, 洗濯機置き場室内, ペットの飼育, ガスコンロ, コンロ2口, フローリング, バルコニー, エレベーター, CSアンテナ, BSアンテナ, エアコン, 防犯カメラ, 温水洗浄便座, ネット無料, 収納, シューズインクロー, 外壁タイル, 敷地内ごみ置き場   |       |     |
| 備考   | <small>保証会社及び火災保険に加入必須<br/>         ・74・3447・22は火災保険費を含む(月額4,200+700円)<br/>         ・12・12・1(初回40分)は別途火災保険費用<br/>         入居時に鍵交換費用(16,500円(税込))をご負担頂きます<br/>         ※フリーレント利用時、1年未満の解約時、FR期間相当額の違約金あり<br/>         家具家電付き(縦型洗濯機、冷蔵庫、電子レンジ、シングルベッド、デスク、チェア)<br/>         解約予告:2ヶ月前 更新料:新賃料の1ヶ月分<br/>         ※入居日は変更となる場合がございます。</small> |       |     |

- ◆外観タイル貼り
- ◆オートロックシステム
- ◆メールBOX ◆宅配BOX
- ◆共用部防犯カメラ ◆敷地内ゴミ置場
- ◆ガスキッチン2口
- ◆フローリング ◆クローゼット
- ◆バス・トイレ別 温水洗浄便座
- ◆独立洗面台 ◆浴室乾燥機
- ◆エアコン ◆バルコニー
- ◆BS CS110° 対応(別途契約)
- ◆インターネット利用料無料 (ファイバーゲートの無線Wi-Fi設置済)
- ◆ペット飼育可能(中型犬または猫 2匹まで、敷金は別途1ヶ月追加、管理規約あり)
- ◆駐輪場あり(初回登録料:3,300円税込)

## 【申込審査時必要書類】

個人：顔写真付身分証明・源泉徴収票等  
 法人：会社概要・印鑑証明書・謄本・入居者身分証明書  
 ※その他必要に応じて請求させていただきます。



## ペット可賃貸のスマイリア

<https://www.smirea.net/>

東京都知事免許(2)第98911号

〒160-0007 東京都新宿区荒木町22番地タジマビル2階



03-3353-0303



03-3353-0404



info@smirea.net

担当

川元 裕喜



スマホで物件確認