

※掲載の徒歩分は、建物の出入口を基点とし駅出入口およびバス停を基点とした概算距離を基に、80mを1分として算出(端数切り上げ)したものです。
 ※間取り表記のN(納戸)やS(サービスルーム)は、居室以外の空間を表しています。
 詳細については (<https://www.mitsui-chintai.co.jp/service/annotation/layout.html>) をご確認ください。

☆1年未満解約ペナルティ有◆保証会社利用必須(大手法人・保証会社未加入の場合:敷金2ヶ月)◆

Park Cube代々木富ヶ谷

■建物外観■

賃貸マンション

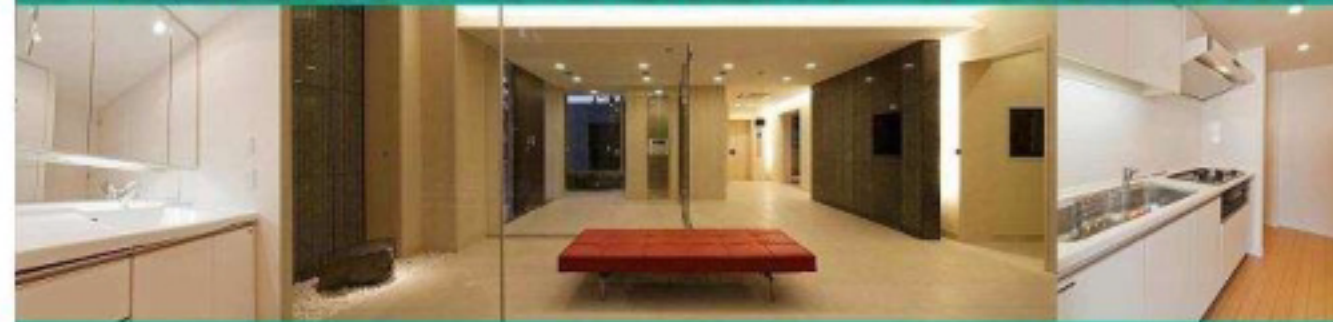


■現地案内図■



※図面と現況に相違がある場合は現況優先と致します。

東京外千代田線 代々木公園駅徒歩9分
 小田急電鉄小田急小田原線 「代々木八幡」駅徒歩9分
 東京外千代田線 「代々木上原」駅徒歩13分



ペット相談可(小型犬又は猫2匹 敷金+1ヶ月)アプライピア/相談可



(6F~9F)



原則、保証会社利用必須

レジデントアシスタンス&株式会社クレディゼンとの
 共同保証等。

※大手法人等、保証会社未加入の場合は敷金1ヵ月積立。



ミニバイク置場 サイズ(mm)□
 NO.1.2.3 長さ:2,250 幅:1,000
 NO.4.5 長さ:2,000 幅:750
 ※空状況はつご確認下さい。

相談可 (ペット相談可) 相談可 (ピアノ相談可) 宅配ロッカー オートロック
 防犯カメラ エアコン シヤフトイレ バス・トイレ
 床暖房 ガスコンロ(3口) 浴室乾燥機 セミオートTCV
 (別途要契約)
 BSアンテナ DIGITAL 10' CS CATV インターネット



駐輪場1住戸1台
 ステッカー発行手数料
 2,200円(税込)

物件名称	パークキューブ代々木富ヶ谷 903号室		
間取り	2LDK		
賃貸条件	賃料	275,000	円/月
	管理費/共益費	15,000円/月	
	敷金	1ヶ月	礼金 無

物件在	東京都渋谷区富ヶ谷2-14-13		
交通	東京メトロ千代田線『代々木上原』	駅 徒歩	14分
	バス乗車	分	停 徒歩 分
	京王電鉄井の頭線『神泉』	駅 徒歩	15分
	バス乗車	分	停 徒歩 分

建物	構造・規模	鉄筋コンクリート造 地上9階建	賃貸戸数	
	専有面積	56.38 m ² (17.05 坪)		
竣工年月	2007年7月			
入居予定日	即可	案内可能日	即可	
契約期間	2年	更新料	新賃料の1ヶ月分相当額	
駐車場	有	駐車場備考		
駐車場料金	44,000円(税込)/月			

賃貸保証委託契約	区分	必須 レジデントアシスタンス(株) 他3社
	条件	初回保証委託料(最低20,000円):月額賃料等の50%、 2年目以降:9,600円/年

保険	借家人賠償責任保険を付帯した火災保険にご加入いただきます
管理会社	株式会社エム・エル・ビー 新百合ヶ丘店

その他費用	入居時における玄関錠交換代:16,500円(税込) 口座振替事務手数料:110円(税込)/月 退去時における通常清掃費用:74,421円(税込)
-------	--

設備	床暖房 エアコン 浴室乾燥機 給湯追い焚き BS CS CATV コンロ グリル オートロック 宅配ロッカー
----	---

備考	ピアノ相談可 ペット相談可 管理:巡回 1年未満解約賃料1ヵ月分の違約金有/小型犬or猫 2匹まで飼育可敷金1積増/保証会社利用必須
----	---

めやす賃料	295,730円/月
-------	------------

めやす賃料とは賃料、共益費・管理費、敷引金、礼金、更新料を含み、賃料等の改定が無いものと
 仮定して4年間賃借した場合(定期借家の場合は、契約期間)の1ヶ月あたりの金額です。
 ※ 敷引金は、敷金の償却、保証金の償却など、預かった金銭から必ず差し引くものをいいます。
 ※ めやす賃料は、消費者に適切な情報を提供するための表示であり、事業者に一時金を推奨
 しているものではありません。
 ※ めやす賃料は、実際の給付額と異なる場合があります。詳しくは、不動産会社にご確認ください。
 ※お申し込み後、審査の結果お断りする場合がございます。



ペット可賃貸のスマイリア

<https://www.smirea.net/>
 東京都知事免許(2)第98911号
 〒1600007 東京都新宿区荒木町22-48タジマビル2階

03-3353-0303

FAX 03-3353-0404

MAIL info@smirea.net

担当 川元 裕喜