

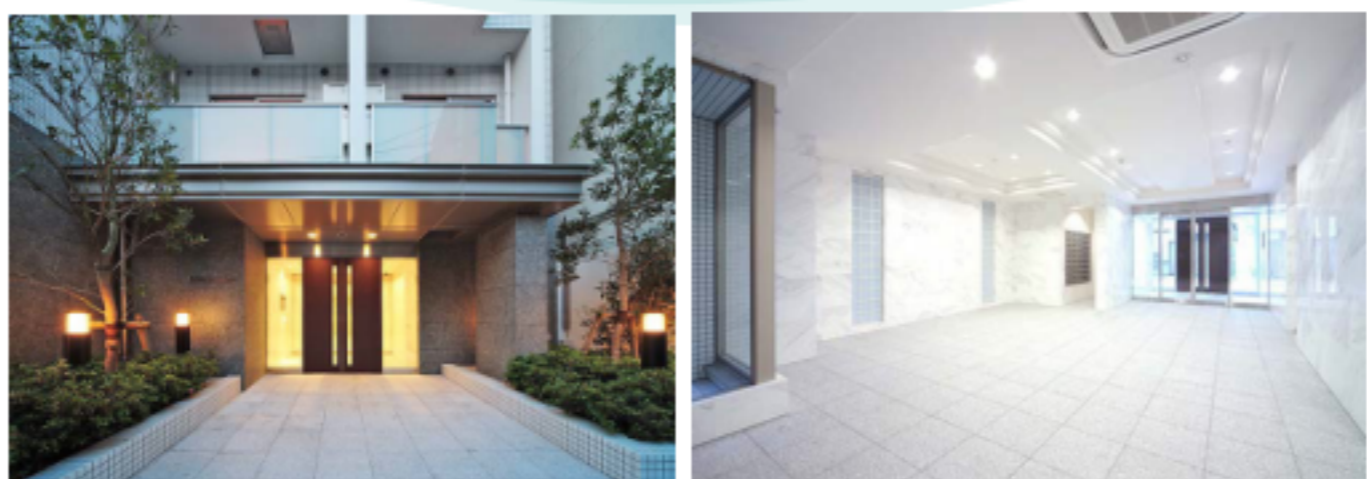
高級分譲賃貸マンション
Grace Court Shirokane
グレイスコート白金

Access

日比谷線「広尾」駅徒歩10分
南北線・都営三田線「白金高輪」駅徒歩12分



☆インターネット無料☆
☆ペットと暮らせるお洒落なマンション☆
☆最寄駅からJRや地下鉄路線へのアクセス良好で通勤、仕事帰り休日のショッピング等、都心を緩急自在に楽しめます☆
☆セキュリティシステム《パッシブセンサー》で快適な暮らしを守ります☆



★白を基調としたお部屋で
インテリアが映えます♪



★独立洗面化粧台
★浴室乾燥機付き



★室内にも玄関にも収納あります
★電子オーブンレンジ付きキッチン

404号室 専有面積 44.14㎡

■賃料 242,000円
■管理費8,000円 ■2/21空き予定



※専有面積は壁芯計算で算出されているため、内法計算で算出される登記簿面積とは若干異なります。※間取、設備は現況優先となります。

■所在地	港区白金5-10-17					
■構造	RC造地上5階建	■築年月	平成18年4月			
■間取	1LDK	■用途	住居のみ			
敷金	1ヶ月分	礼金	1ヶ月分			
■賃貸条件	■管理費	8,000円	■更新料	新賃料の1ヶ月分		
	■契約期間	2年間	■鍵交換代	37,400円		
	■解約予告	2ヶ月前				
	■家財保険 地震保険の有無選択	チャブ保険(2年間契約) 地震保険なしなら:24,000円 地震保険付きなら:29,000円				
	■短期解約 違約金	1年未満の解約は月額賃料及び管理費の2ヶ月分(大手法人は相談可)				
	■保証人 不要システム ご利用の場合	《個人申込み》 下記どちらでもご利用可能 《法人申込み》 オリコのみご利用可能 【オリコフォレントインシュア】 初回保証委託料は賃料等の1ヶ月分、 1年毎に1万円の保証委託料 【アイスマイル+プラス】 お手持ちのクレジットカードで賃料保証と 家財保険のセットを決済(クレジットカードが ない場合はご利用不可) 保証料月々払いプランで、月額賃料等の 4.25%+700円				
■入居条件	ペット	民泊	楽器	外国籍	パート学生 法人	
	○	×	×	○	相談 ○	
■設備	※分譲マンションにつきペット飼育可否については照会ください。《飼育可の場合》敷金2ヶ月分、礼金1ヶ月分、退去時償却1ヶ月分(原状回復費含まず) 猫もしくは小型犬(体高50cm且つ、体重10kg以下)、計2頭まで可					
	■オートロック ■エレベーター ■エアコン ■浴室乾燥機 ■追い焚き ■温水洗浄便座 ■グリル付き3口ガスコンロ ■電子オーブンレンジ ■モニター付きインターホン ■宅配ボックス ■アルテリアネットワークス(インターネット無料【連絡先】0120-359-841) ■スカパー(要個別契約) ■BSアンテナ					
■駐輪場	建物管理会社(株)マイムコミュニティーまでお問い合わせください。TEL03-4412-1009 ※駐輪場はございません					



ペット可賃貸のスマイリア
https://www.smirea.net/
東京都知事免許(2)第98911号
〒1600007 東京都新宿区荒木町22-48タジマビル2階

☎ 03-3353-0303
FAX 03-3353-0404
MAIL info@smirea.net

担当 川元 裕喜