

★ハイグレード賃貸マンション！住戸(オートロック+エレベーター+タッチセンサーのWセキュリティ)

【賃貸マンション】

<建物外観図>



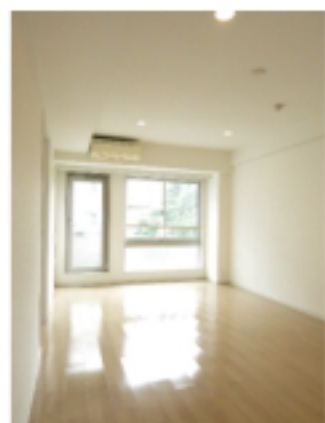
- ◆ マンション1Fウェルシア
- ◆ 住戸ペット可:小型犬2匹・敷金1ヶ月積増
- ◆ EV2基:ペット乗用表示



<現地案内図>



住戸★法人の場合敷金1ヵ月積増・礼金1ヶ月



**ペット可賃貸のスマイリア**  
<https://www.smirea.net/>  
 東京都知事免許(2)第98911号  
 〒1600007 東京都新宿区荒木町22-48タジマビル2階

☎ **03-3353-0303**  
 FAX 03-3353-0404  
 MAIL [info@smirea.net](mailto:info@smirea.net)

**担当 川元 裕喜**

物件コード : 006102 作成日: 2024年11月16日

物件名称	萩中イースト			
号室	311号室	間取	1LDK	Gタイプ
賃貸条件	賃料	150,000円		/月
	共益費	10,000円		/月
	敷金	1ヶ月	礼金	1ヶ月
所在地	東京都大田区萩中1-7-1			
交通	京浜急行電鉄空港線 萩谷駅 徒歩6分			
規模・規模	鉄筋(RC)造 地上6階/地下1階			
専有面積	46.47㎡	物件種別	マンション	
築年月	2007/11/02	向き	南向	
入居可能日	11月下旬	案内可能日	案内可	
更新料	新賃料の1ヶ月	鍵発行手数料	16,500円	
保証会社	賃貸保証:加入要			
	社名:オリコフォレント 内容:初回保証委託料:月額賃料等の50%(最低保証料2万円)、月額保証料:月額賃料等の1%(上限千円)			
		社名:エポスカード 内容:初回保証料総賃料(共益費、駐車場代含む)の0.4ヶ月分)更新1年毎10,000円(賃料15万円以上は14,000円)		
駐車場	空無し	要確認		
バイク置場	空有り	料金	5,500円	
駐輪場	各戸1台分付 無料	要確認		
保険	貸主指定条件による借家人賠償特約付家財保険要 基本プラン:18,000円			
その他費用				
設備	バルコニー、システムキッチン、ガス式給湯、浴室、高温差湯式追焚、浴室乾燥機、洗浄便座、パストイレ別、室内洗濯機置場、独立洗面台、全居室エアコン、全居室フローリング、クローゼット、下駄箱、防犯カメラ、モニター付インターホン、ダブルロック			

※内見予約、入居申込は「ITANDIRB」からお申込み下さい。※この物件は書類による入居審査があります。※借家人賠償保険に加入して下さい。※退去時ハウスクリーニング等の費用負担は、契約書等特約事項を優先と致します。※図面と現況に相違がある場合は現況優先と致します。※民泊利用不可