

# 分譲賃貸

— CUORE ASAKUSA —

クオーレ浅草



つくばエクスプレス

浅草駅 徒歩12分

東京メトロ銀座線

都営浅草線

東武伊勢崎線

浅草駅 徒歩19分

東京メトロ日比谷線

入谷駅 徒歩12分

三ノ輪駅 徒歩12分

南千住駅 徒歩20分

JR/東京メトロ/京成線

上野駅 徒歩27分



1LDK + WIC

浅草下町エリアのペット可マンション♪

大型犬・猫・多頭飼い相談可能!!

まずはご相談ください♪



ペット可賃貸のスマイリア

<https://www.smirea.net/>

東京都知事免許(2)第98911号

〒160-0007 東京都新宿区荒木町22番地タジマビル2階



03-3353-0505



03-3353-0404



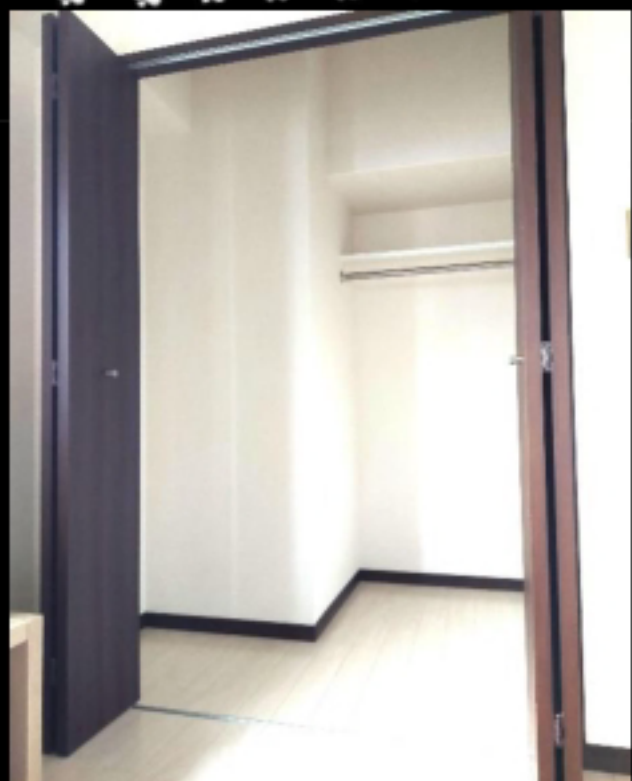
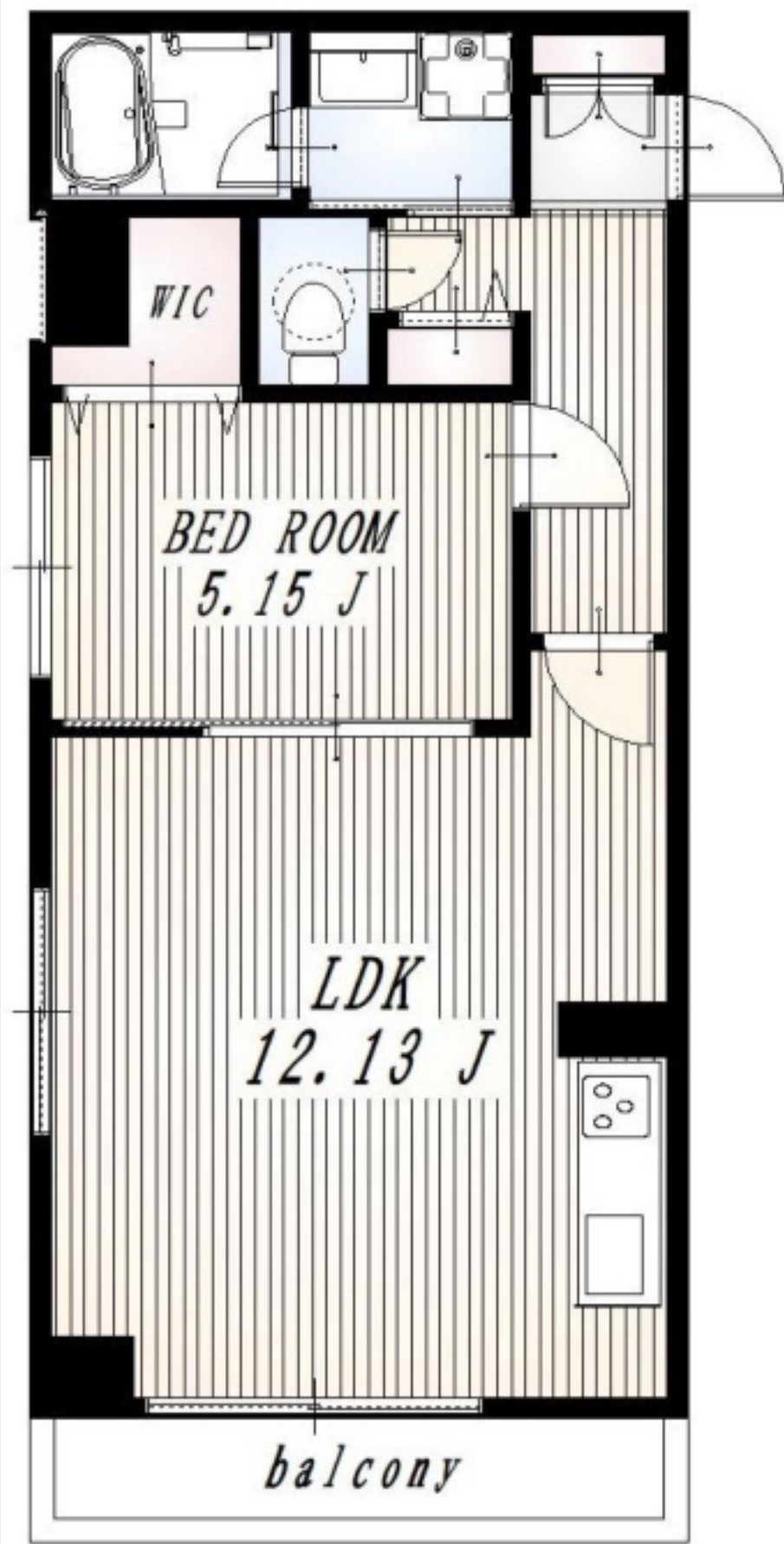
info@smirea.net

担当

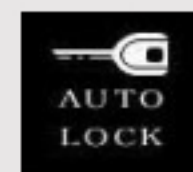
川元 裕喜



スマホで物件確認



※別部屋参考写真



オートロック



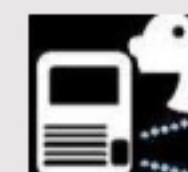
監視カメラ



ディンブルキー



宅配BOX



TVドアホン



駐輪場



BS・CS



ケーブルテレビ



追炊き



浴室乾燥機



温水洗浄便座



W・I・C

【物件概要】

名称: クオーレ浅草

所在地: 東京都台東区千束3-26-21

構造: 鉄筋コンクリート造8階建

総戸数: 30戸

築年月: 2007年12月

契約期間: 普通賃貸借2年契約

敷金: 1ヶ月 礼金: 0ヶ月

保証会社: 日本セーフティー(初回50% 年10,000円)

保険: 20,000円(2年間)

更新料: 新賃料の1ヶ月分

※ペット飼養時、種類・頭数により増額敷金がございます。 ※入居サポート有(月1,100円)

※鍵交換必須(33,000円※税込) ※短期解約違約金: 1年未満2ヶ月分、1年以上2年未満1ヶ月分

■ 1LDK + WIC 42.18㎡



号室	賃料	共益費	現況
501	130,000円	10,000円	12/15解約予定
備考: 角部屋			

