

※掲載の徒歩分は、建物の出入口を基点とし駅出入口およびバス停を基点とした概算距離を基に、80mを1分として算出(端数切り上げ)したものです。  
 ※間取り表記のN(納戸)やS(サービスルーム)は、居室以外の空間を表しています。  
 詳細については (<https://www.mitsui-chintai.co.jp/service/annotation/layout.html>) をご確認ください。

☆1年未満解約ペナルティ有◆保証会社利用必須(大手法人・保証会社未加入の場合:敷金2ヶ月)◆

賃貸マンション

# Park Axis 板橋

■建物外観■



■現地案内図■



※図面と現況に相違がある場合は現況優先と致します。



連保不要システム

原則、保証会社利用必須

レジデントアシスタンス&株式会社クレディゼンの共同保証等。

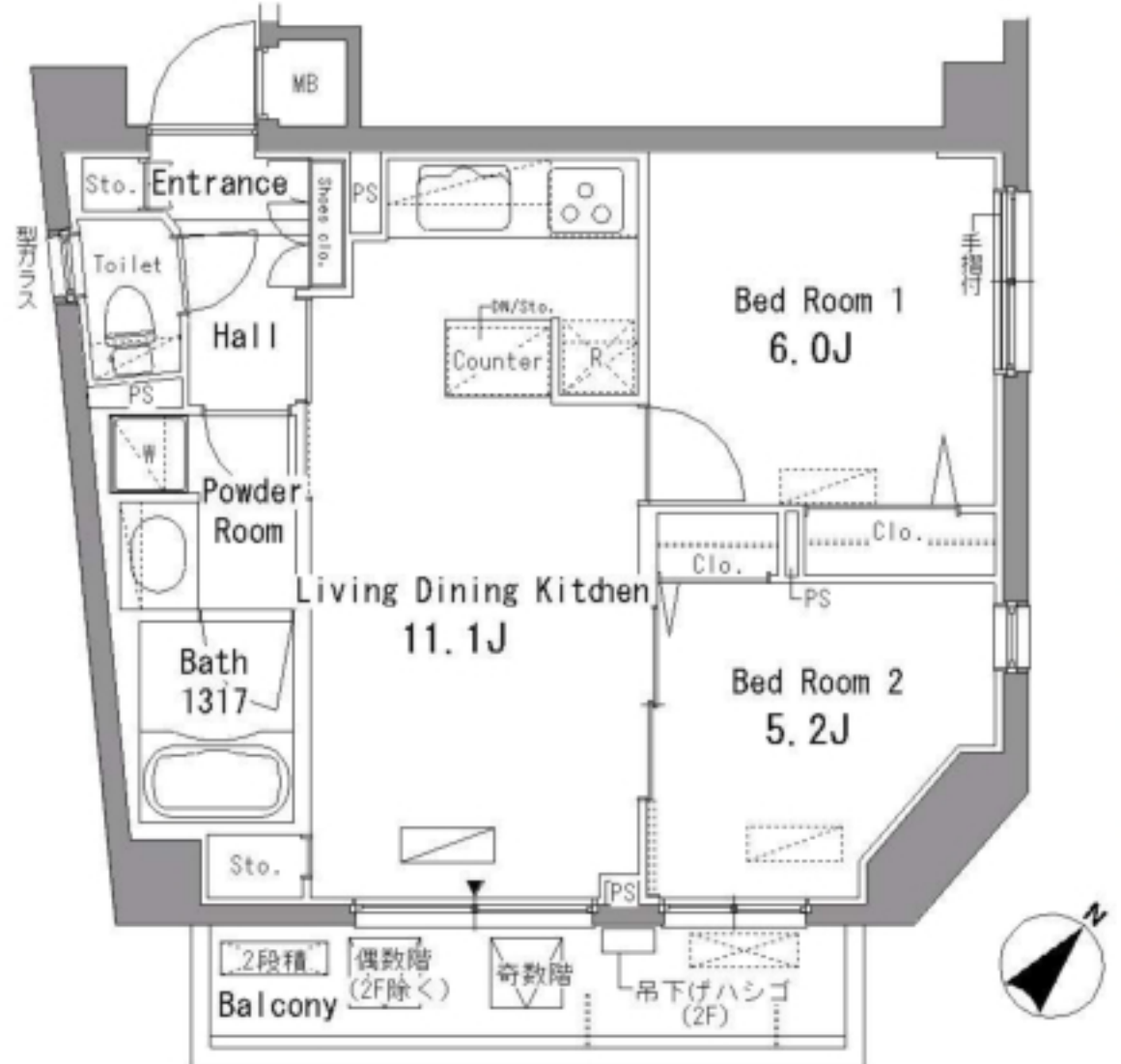
※大手法人等、保証会社未加入の場合は敷金1ヵ月増。



相談可 ペット飼育相談可  
 小型犬・猫 2匹まで  
 ※敷金1ヶ月積み増し



駐輪場1住戸1台  
 ステッカー発行手数料  
 2,200円(税込)



駐車場あり



B/FLETs対応



BSアンテナ



CSアンテナ



CATV

|      |                 |             |        |
|------|-----------------|-------------|--------|
| 物件名称 | パークアクシス板橋 509号室 |             |        |
| 間取り  | 2LDK            |             |        |
| 賃貸条件 | 賃料              | 197,000 円/月 |        |
|      | 管理費/共益費         | 12,000円/月   |        |
|      | 敷金              | 1ヶ月         | 礼金 1ヶ月 |

|       |                  |      |        |
|-------|------------------|------|--------|
| 物件所在地 | 東京都北区滝野川7丁目24番1  |      |        |
| 交通    | 東京都交通局都営三田線『新板橋』 | 駅 徒歩 | 9分     |
|       | バス乗車             | 分    | 停 徒歩 分 |
|       | JR埼京線『板橋』        | 駅 徒歩 | 5分     |
|       | バス乗車             | 分    | 停 徒歩 分 |

|       |               |                                |             |  |
|-------|---------------|--------------------------------|-------------|--|
| 建物    | 構造・規模         | 鉄筋コンクリート造<br>地上9階建             | 賃貸戸数        |  |
|       | 専有面積          | 50.84 m <sup>2</sup> (15.37 坪) |             |  |
| 竣工年月  | 2008年10月      |                                |             |  |
| 入居予定日 | 12月下旬         | 案内可能日                          | 11月下旬       |  |
| 契約期間  | 2年            | 更新料                            | 新賃料の1ヶ月分相当額 |  |
| 駐車場   | 有             | 駐車場備考                          |             |  |
| 駐車場料金 | 31,900円(税込)/月 |                                |             |  |

|          |    |   |  |  |
|----------|----|---|--|--|
| 賃貸保証委託契約 | 区分 | 必須 レジデントアシスタンス(株) 他3社                         |  |  |
|          | 条件 | 初回保証委託料(最低20,000円): 月額賃料等の50%、2年目以降: 9,600円/年 |  |  |

|      |                              |  |  |  |
|------|------------------------------|--|--|--|
| 保険   | 借家人賠償責任保険を付帯した火災保険にご加入いただきます |  |  |  |
| 管理会社 | 毎日興業株式会社 東京オフィス              |  |  |  |

|       |   |  |  |  |
|-------|---|--|--|--|
| その他費用 | 入居時における玄関錠交換代: 16,500円(税込)<br>口座振替事務手数料: 110円(税込)/月<br>退去時における通常清掃費用: 67,108円(税込) |  |  |  |
|-------|---|--|--|--|

|    |  |  |  |  |
|----|--|--|--|--|
| 設備 | エアコン 浴室乾燥機 給湯追い焚き BS<br>CS CATV コンロ グリル<br>オートロック 宅配ロッカー |  |  |  |
|----|--|--|--|--|

|    |  |  |  |  |
|----|--|--|--|--|
| 備考 | ピアノ相談可 ペット相談可<br>管理: 巡回<br>短期解約1ヶ月有/猫・小型犬計2匹迄+敷1/保証会社<br>必須法人未加入+敷1/駐輪ステッカー2200円税込 |  |  |  |
|----|--|--|--|--|

めやす賃料 217,209円/月  
 めやす賃料とは賃料、共益費・管理費、敷引金、礼金、更新料を含み、賃料等の改定が無いものと仮定して4年間賃借した場合(定期借家の場合は、契約期間)の1ヶ月あたりの金額です。  
 ※ 敷引金は、敷金の償却、保証金の償却など、預かった金銭から必ず差し引くものをいいます。  
 ※ めやす賃料は、消費者に適切な情報を提供するための表示であり、事業者に一時金を推奨しているものではありません。  
 ※ めやす賃料は、実際の給支払額と異なる場合があります。詳しくは、不動産会社にご確認ください。  
 ※お申し込み後、審査の結果お断りする場合がございます。



ペット可賃貸のスマイリア  
<https://www.smirea.net/>  
 東京都知事免許(2)第98911号  
 〒1600007 東京都新宿区荒木町22-48タジマビル2階

03-3353-0303  
 FAX 03-3353-0404  
 MAIL info@smirea.net

担当 川元 裕喜