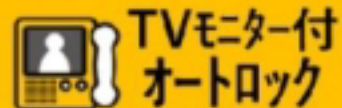
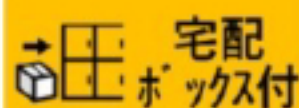


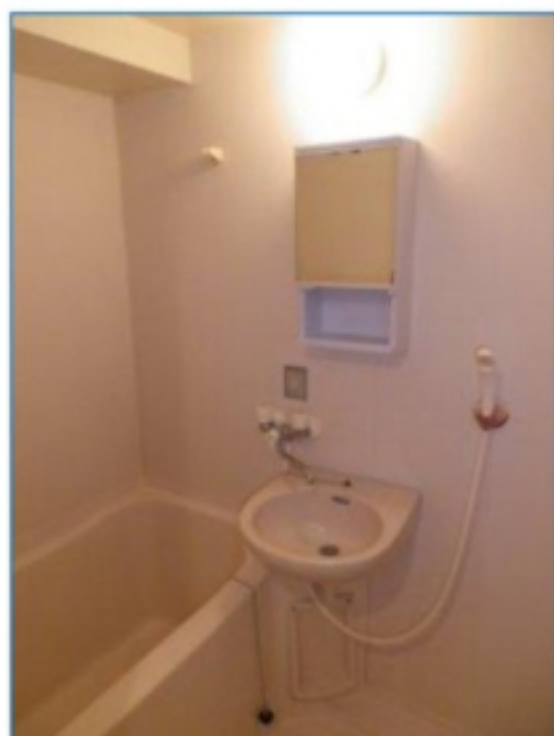
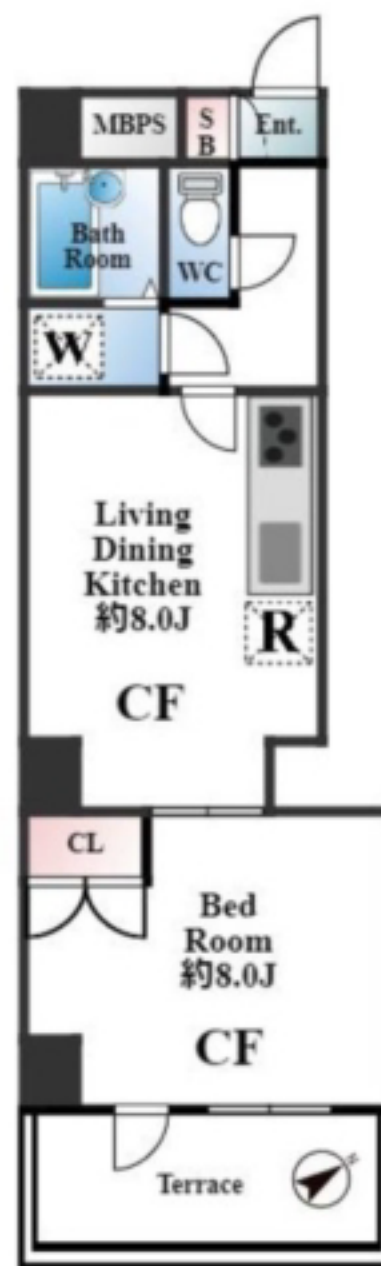
FOR RENT

## クレスタ丸美 305号室

有楽町線江戸川橋駅 徒歩10分

東西線飯田橋駅 徒歩12分  
丸ノ内線後楽園駅 徒歩14分TVモニター付  
オートロック駐輪場  
無料宅配  
ボックス付ペット飼育可能  
犬・猫可(小型2匹まで)※敷金  
1ヶ月追加

※事前審査有



※図面と現況が異なる場合は、現況を優先致します。

分譲賃貸マンション			
賃料	139,000円	管理費	10,000円
間取	1LDK	専有面積	壁芯43.16㎡
保証金	0ヵ月	礼金	1ヵ月
敷金	1ヵ月	更新料	1ヵ月
住居表示	東京都文京区水道1丁目7-1		
建築構造 所在階	鉄筋コンクリート地上6階	所在階	3階
入居日	相談	建物竣工	1990年10月
現況	空家	退去予定日	-
ペット飼育	可	くらしーど24	2年16,500円
火災保険料	少額短期保険 2年18,000円~	鍵交換代	22,000円
設備			
備考	<ul style="list-style-type: none"> <li>■インターネット「NTTフレッツ光」(別途契約)</li> <li>■保証会社必須</li> <li>■解約2ヶ月前予告 ■短期解約違約金有</li> <li>■ペット飼育の場合敷金1ヶ月追加</li> <li>■ペット飼育の場合、オーナー及び管理組合の事前審査有</li> <li>■入居審査後、インターネット・電気・ガス・水道のご利用に関し、業者よりお電話させていただきます。</li> <li>■駐輪場・駐車場等の確認は共用部管理会社へお問い合わせください。</li> <li>■居住中・完成前の物件は全て先行契約になります。</li> <li>■共用部管理会社：野村不動産パートナーズ㈱ 03-6279-3495</li> </ul>		
保証会社 第1候補	【初回】賃料+管理費合計の50%	:	74,500円
	【月次】賃料+管理費合計の1.5%	:	2,235円
短期違約金	1年未満：総賃料1ヶ月分 (149,000円)		

原状回復  
要項

- 貸室内の清掃(基本料金(別途消費税)~30㎡:48,000円、~50㎡:63,000円、~60㎡:73,000円、61㎡:専有面積に依る)
- エアコンクリーニング(1台:13,000円税別)
- ペット飼育可能物件の場合はペット飼育のお客様退去時、消臭消毒費用(15,000円税別)はご負担いただきます。



ペット可賃貸のスマイリア

<https://www.smirea.net/>

東京都知事免許(2)第98911号

〒1600007 東京都新宿区荒木町22-48タジマビル2階



03-3353-0303



03-3353-0404



info@smirea.net

担当

川元 裕喜