

建物種別 マンション		
ディームス木場		
0905号室	地上9階部分	1LDK

東西外口東西線「木場駅」より徒歩7分！定借2年再契約予定型
 ペット飼育可！中型犬1匹か小型犬2匹か猫1匹※敷金積増し
 食洗機・追炊き・ミストサウナ機能付浴室乾燥機・床暖房有
 インターネット使用料無料(1Gbps UCOM光限定)

賃料	157,000 円	共益費	12,000 円
貸貸条件	敷金 1ヶ月	礼金 1ヶ月	償却金 0 円
契約者・入居者専用会員制サービス「リーブル」にご加入いただきます ※法人契約者対象外(入居者は対象となります) ※登録無料			

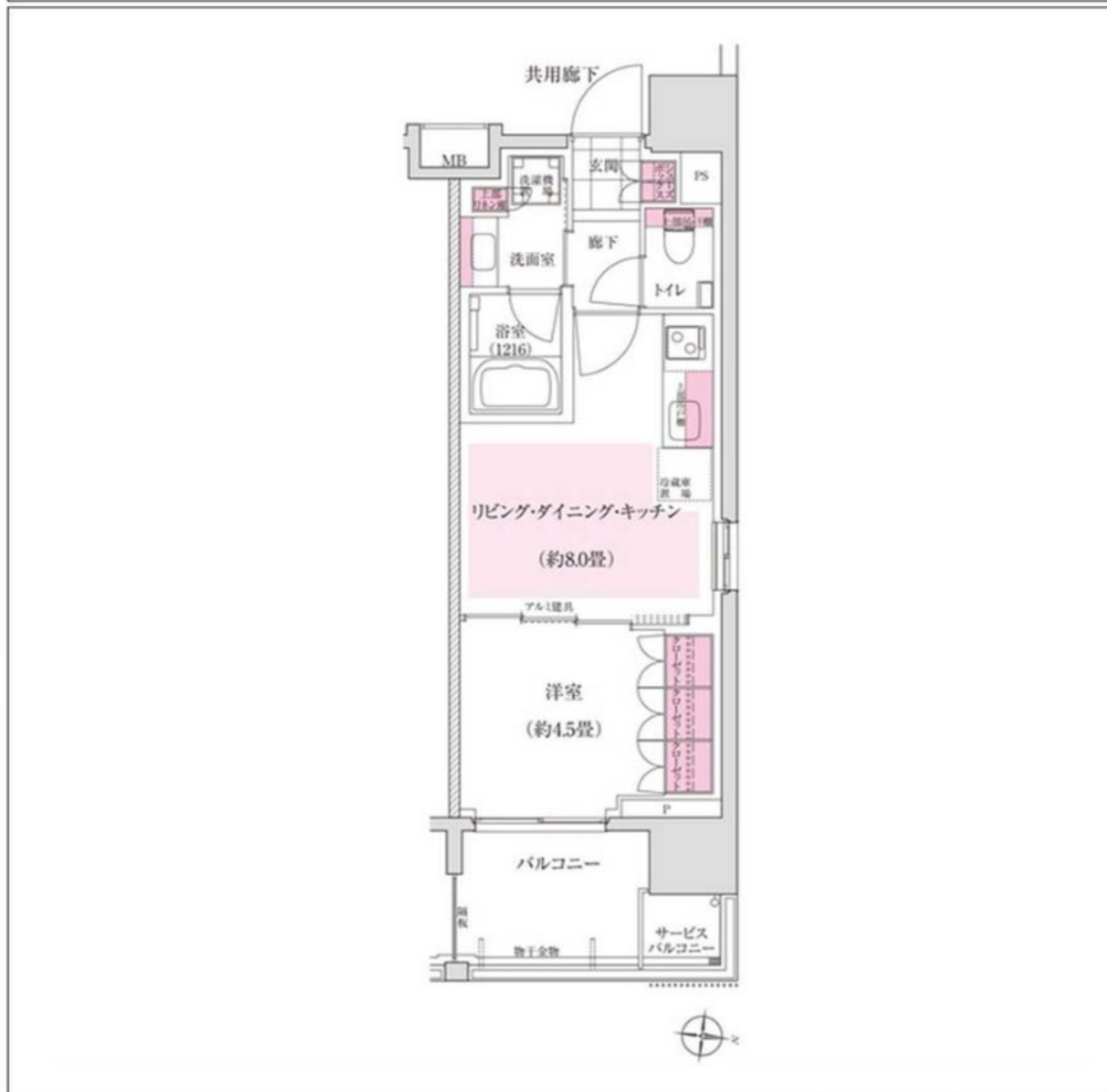


物件外観図



物件周辺図

※図面と現状に相違がある場合は現状優先とします。



入居可能日	2025年06月上旬 (工事の進捗等により変更有)	内覧	可
宅配BOX 床暖房 TVモニター付インターホン オートロック ネット使用料不要：(1Gbps UCOM光限定) 浴室暖房乾燥機：ミストサウナ機能付き ペット飼育可：中型犬1匹または小型犬2匹または猫1匹まで 24時間ゴミ出し可		バイク置場(有料)：月額 5,500円(税込) 追焚機能 壁掛けエアコン1台 システムキッチン(2口エコロ)：食洗機付き 洗面所独立 フローリング シャワー機能付トイレ	
※消費税法の改定により税率が改定された場合には、変動後の税率により計算する事とします。			

契約期間	定期借家 2年0ヶ月
所在地	東京都江東区東陽1丁目25-14
交通	東京外口東西線 木場駅 徒歩7分 東京外口東西線 東陽町駅 徒歩9分
建物	構造・規模 鉄筋コンクリート造 12階建 専有面積 32.45㎡ (9.81坪)
築年月	2019年01月
戸数	総戸数 63戸 賃貸戸数 63戸 (住居)
保証会社	保証会社利用 必須 保証会社名 エポスカード(RP) 保証料：賃料等の50%(最低2万)、月額保証料：賃料等の1%(更新料無) 保証会社利用 必須 保証会社名 オリコフォレントインシュア 保証料：賃料等の50%(最低2万)、月次保証料：賃料等の1%(更新料無) 保証会社利用 必須 保証会社名 クレディセゾン 保証料：賃料等50%(最低1.5万)、月次：賃料等1%(更新料無)、口座振替手数料借主負担
設備	<共有設備> 給湯設備、宅配BOX、メールボックス、外観タイル貼、エレベーター、オートロック、バイク置場(有料)、防犯カメラ、ゴミ置場、24時間ゴミ出し可、敷地内駐車場、平面駐車場 <専有設備> ハンズフリーTVモニター付インターホン、ダブルロック、ティンフルキー、ミストサウナ機能付、浴室暖房乾燥機能、追焚機能、システムキッチン(2口エコロ)、エコキュート、ハズストイレ別、浄水器、食器洗浄機、全室フローリング、床暖房、シューズボックス、クローゼット、壁掛けエアコン1台、複層ガラス、温水洗浄便座、独立洗面化粧台、室内洗濯機置場
コメント	法人契約等保証会社利用不可の場合敷金積増、楽器演奏・民泊募集不可、付随設備に関する費用・空き状況等は要確認、退居時エアコン清掃費・室内清掃費がかかります。ペット飼育時：敷金1ヶ月積増 鍵交換代22,000円(税込) 定期借家2年契約 ※再契約相談可能
回線	BS対応可、CS110° 対応可、CATV対応可、インターネット使用料不要、インターネット光ファイバー対応可
初期費用	損害保険料 16,550 円 鍵交換代 22,000 円
ランニング費用	
他一時金	清掃費 44,000 円 エアコン清掃費 11,000 円



ペット可賃貸のスマイリア
<https://www.smirea.net/>
 東京都知事免許(2)第98911号
 〒1600007 東京都新宿区荒木町22-48タジマビル2階

☎ **03-3353-0303**
 FAX 03-3353-0404
 MAIL info@smirea.net

担当 川元 裕喜