

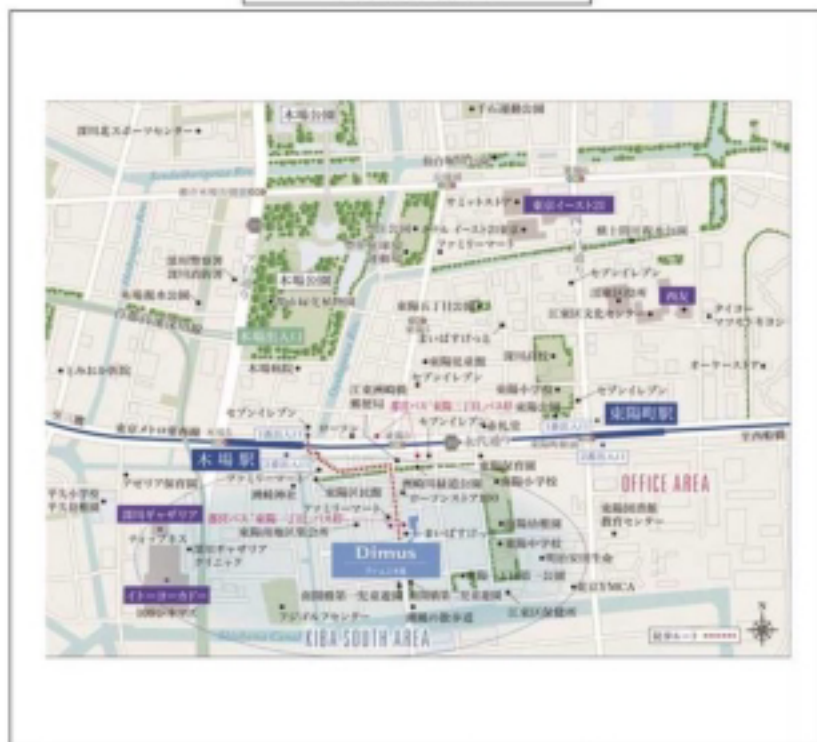
建物種別 マンション		
ディームス木場		
0804号室	地上8階部分	1LDK

躍動する都市から安らぎの私邸へ...♪
 ペット飼育可※中型犬1匹か小型犬2匹か猫1匹まで(敷金積み増し1ヶ月)
 インターネット使用料無料(1Gbps UCOM光限定)
 ☆宅配ボックス☆オートロック☆ミスト機能付き浴室暖房乾燥機

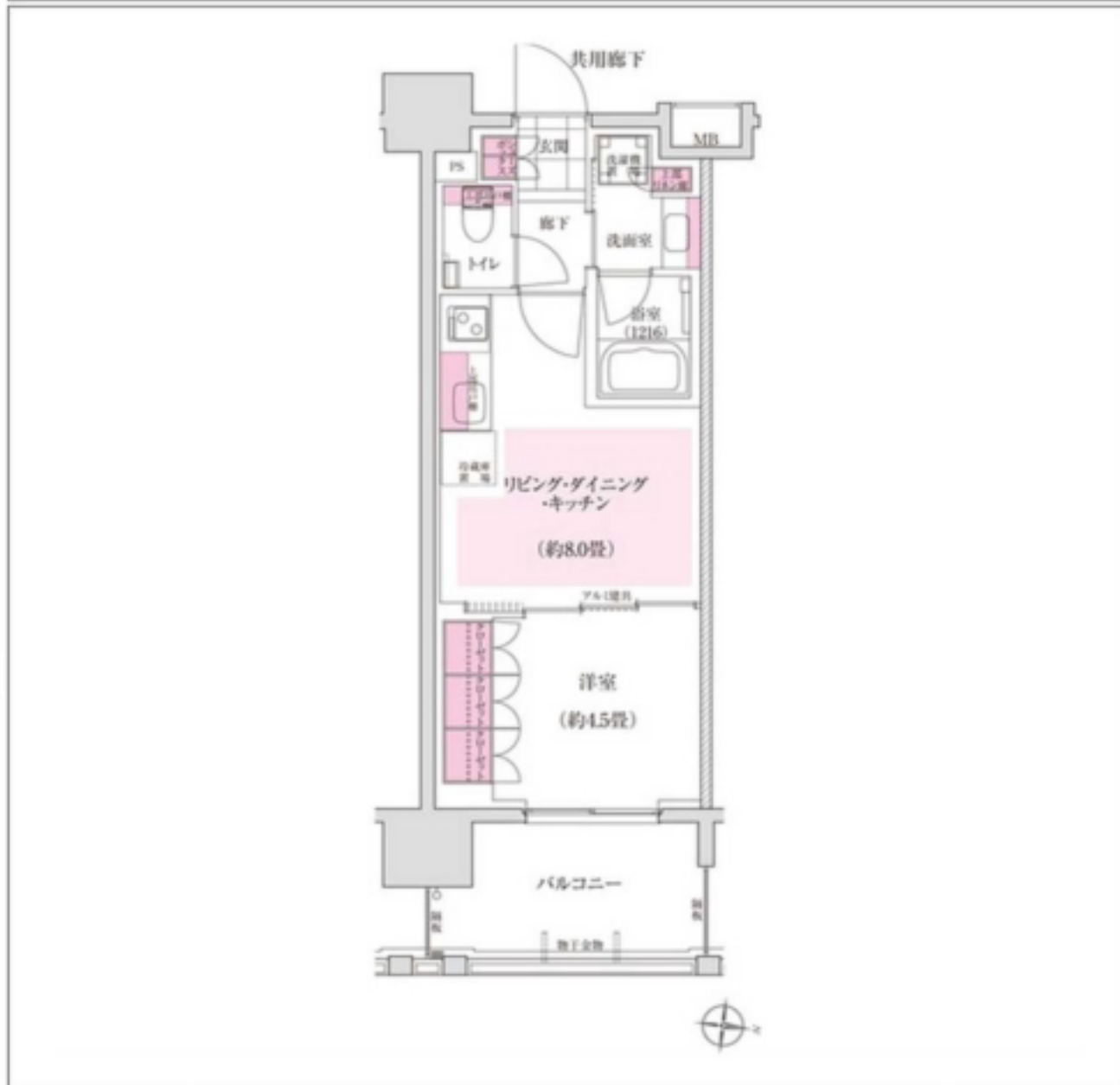
賃料	148,000 円	共益費	12,000 円
貸賃条件	敷金 1ヶ月	礼金 1ヶ月	償却金 0 円
	更新料 新賃料の1ヶ月分相当額		
	契約者・入居者専用会員制サービス「リーブル」にご加入いただきます ※法人契約者対象外(入居者は対象となります) ※登録無料		



物件外観図



物件周辺図



入居可能日	2024年11月下旬 (工事の進捗等により変更有)	内覧	不可
宅配BOX TVモニター付インターネット オートロック ネット使用料不要：(1Gbps UCOM光限定) 浴室暖房乾燥機：ミストサウナ機能付き ペット飼育可：中型犬1匹または小型犬2匹または猫1匹まで(敷金積み増し1ヶ月) 床暖房 壁掛けエアコン1台		追焚機能 バスト別 洗面所独立 シワ機能付トイレ システムキッチン(2口エコ)：食洗機・浄水器付き 自転車置場(無料)：駐輪場ステッカー バイク置場(有料)：月額5,500円(税込)	
※消費税法の改定により税率が改定された場合には、変動後の税率により計算する事とします。			

契約期間	普通借家 2年
所在地	東京都江東区東陽1丁目25-14
交通	東京メトロ東西線 木場駅 徒歩7分 東京メトロ東西線 東陽町駅 徒歩9分
建物	構造・規模 鉄筋コンクリート造 12階建 専有面積 32.45㎡ (9.81坪)
築年月	2019年01月
戸数	総戸数 63戸 賃貸戸数 63戸 (住居)
保証会社	保証会社利用 必須 保証会社名 エポスカード(レジデンシャルパートナーズ) 保証料：賃料等の50%(最低2万)、月額保証料：賃料等の1%(更新料無) 保証会社利用 必須 保証会社名 オリコフォレントインシュア 保証料：賃料等の50%(最低2万)、月次保証料：賃料等の1%(更新料無) 保証会社利用 必須 保証会社名 クレディセゾン 保証料：賃料等50%(最低1.5万)、月次：賃料等1%(更新料無)
設備	<共有設備> 給湯設備、宅配BOX、メールボックス、外観タイル貼、エレベーター、オートロック、バイク置場(有料)、防犯カメラ、ゴミ置場、24時間ゴミ出し可、管理人有(日勤)、敷地内駐車場、平面駐車場 <専有設備> ハンズフリーTVモニター付インターホン、ダブルロック、ティンクルキー、ミストサウナ機能付、浴室暖房乾燥機能、追焚機能、システムキッチン(2口エコ)、エコキュート、バストイレ別、浄水器、食器洗浄機、全室フローリング、床暖房、シューズボックス、クローゼット、壁掛けエアコン1台、複層ガラス、温水洗浄便座、独立洗面化粧台、室内洗濯機置場
コメント	一部法人契約に限り保証会社未利用時：敷金2ヶ月、楽器演奏・民泊募集不可、付随設備に関する費用・空き状況等は要確認、退居時エアコン清掃費・室内清掃費がかかります。常設違約金：1年未満解約 賃料・共益費1ヶ月 鍵交換代：22,000円(税込)ペット飼育：敷金積み増し1ヶ月
回線	BS対応可、CS110' 対応可、CATV対応可、インターネット使用料不要、インターネット光ファイバー対応可
初期費用	損害保険料 15,980 円 鍵交換代 22,000 円
ランニング費用	
他一時金	清掃費 44,000 円 エアコン清掃費 11,000 円

※図面と現状に相違がある場合は現状優先とします。



ペット可賃貸のスマイリア
<https://www.smirea.net/>
 東京都知事免許(2)第98911号
 〒1600007 東京都新宿区荒木町22-48タジマビル2階

☎ 03-3353-0303
 FAX 03-3353-0404
 MAIL info@smirea.net

担当 川元 裕喜