

KDXレジデンス四谷 1203号室

東京都新宿区荒木町22-50

交通

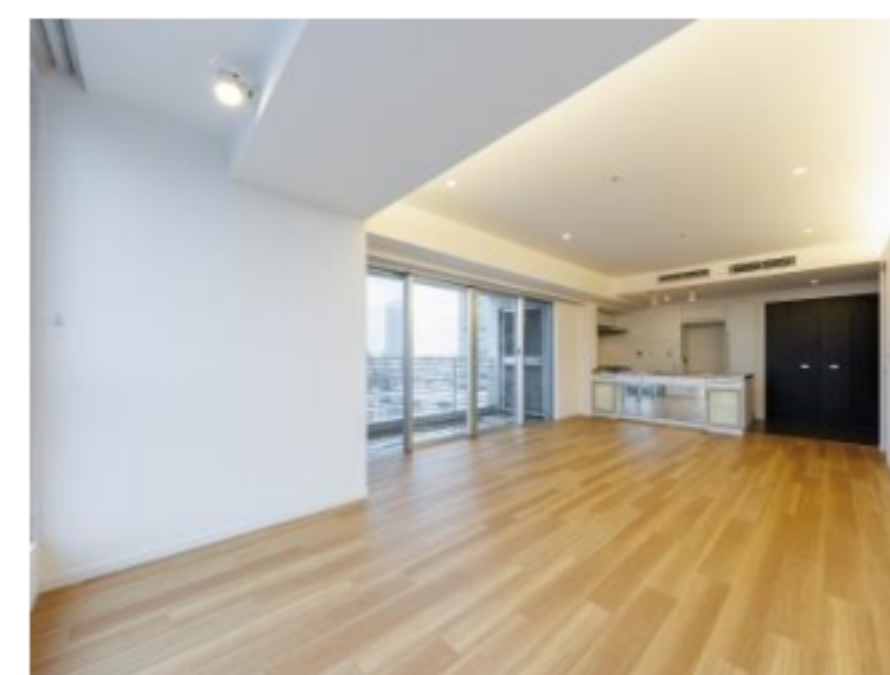
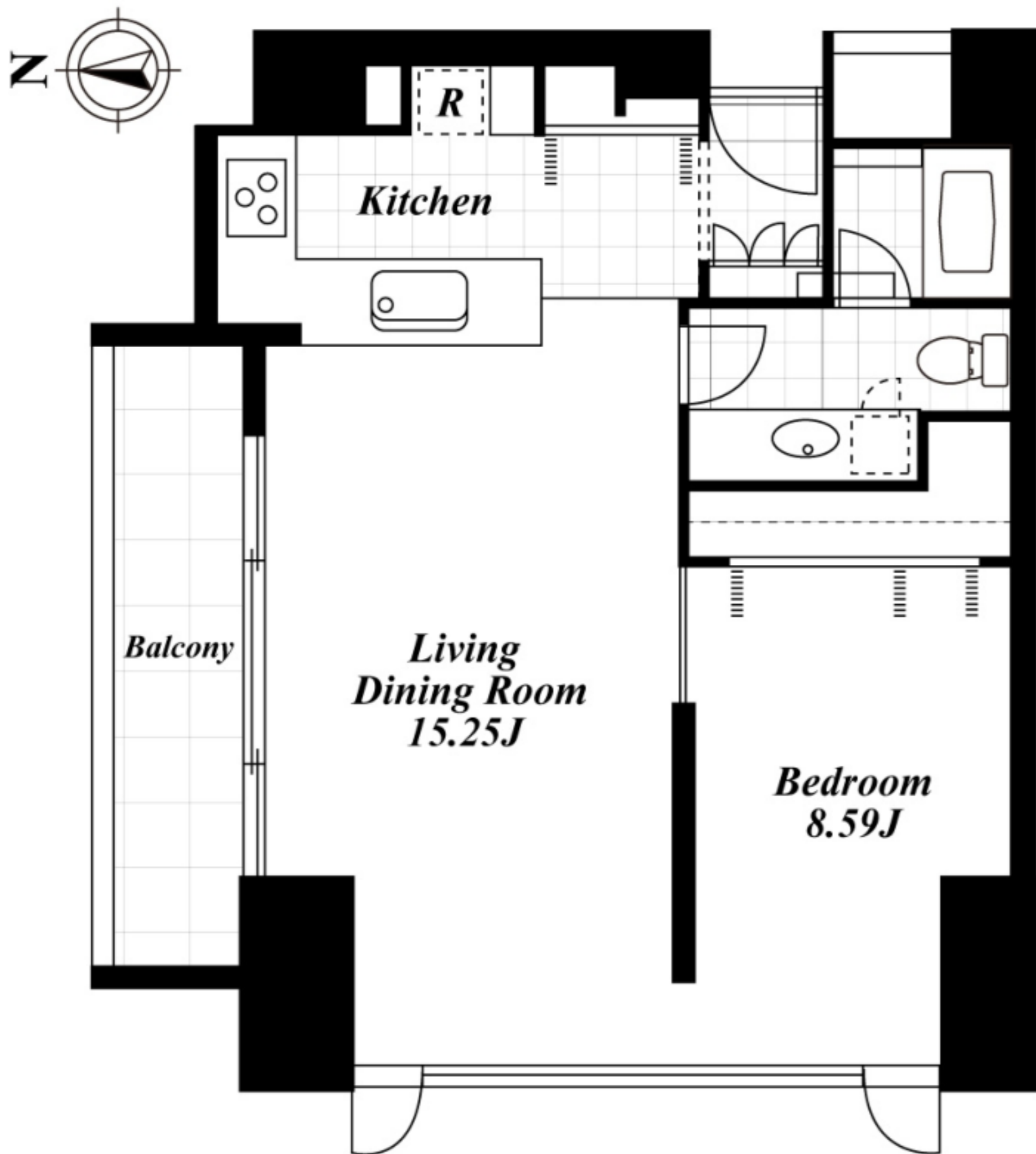
丸の内線 四谷三丁目駅 徒歩5分

都営新宿線 曙橋駅 徒歩4分

丸の内線 新宿御苑前駅 徒歩15分

3駅以上利用可

2沿線利用可



間取(帖) 洋:8.6 LD:15.2 K:4.3

1LDK 月額賃料 326,000円

管理費	別 10,000円	
敷金	賃料の1ヶ月	
礼金	賃料の1ヶ月	
契約期間	引渡し日より2年間	
更新料	新賃料の1ヶ月相当額	
物件概要	専有面積	68.04㎡(20.58坪)
	バルコニー	有
	竣工年月	2004年03月
構造規模(総戸数)	鉄筋コンクリート造	
	14階建 地下2階 (42戸)	
所在階	12階部分	
駐車場	有 1台 44,000円(税込) 敷金: 無 礼金: 無	
条件	事務所不可 / 住居兼事務所不可 / ペット相談	
トランクルーム	無	
テレビ共視聴	CATV:有 / BS:有 / CS:有(パーフェクトのみ)	
入居可能日	即	
耐震構造	新耐震基準適合	
保証会社	利用必須(オリコフォレントインシュア/エホスカード)※別途保証委託料及び保証更新料がかかります。	

丸の内線「四谷三丁目」駅まで徒歩5分。都営新宿線「曙橋」駅まで徒歩4分。大手町方面への通勤にも便利です。角部屋住戸の大きな窓で、日当たり良好。大型犬飼育相談可能。

キャンペーン情報	■敷金1ヶ月(保証会社利用時) ＜2025年3月末までの契約開始に限る＞
備考等	初回保証料月額賃料等の50%、継続保証料1万円/年(契約条件により金員内容が異なります)。退去時室内清掃費1,320円/㎡(税込)。鍵交換費用19,800円(税込)。ペット飼育時敷金1か月積み増し。

※借家人賠償保険へのご加入が必須です。※図面と現況に差異がある場合は現況を優先することと致します。※短期解約時、違約金が発生する場合がございます。※家具付き物件を除き家具・小物等は含まれません。※携帯電話の電波状況は室内にてご使用される携帯電話でご確認下さい。※駐車場の利用可否は実際に駐車される車両でご確認下さい。※駐車場空き状況はお問合せ下さい。

共用部	エレベーター・オートロック・防犯カメラ・宅配BOX・ペット設備・日勤管理・敷地内ゴミ置場・デザイナーズ物件 駐車場【有 全31台 平置/機械式/屋根有/屋根無/地下 L5300 W2050 H1550(2000) 2300KG。空き状況要確認】
専有部	カウンターキッチン・システムキッチン・ガスコンロ・グリル付き・コンロ3口・給湯・クローゼット・シューズクローゼット・エアコン・24時間換気システム・オートバス・追焚・バス・トイレ別・洗濯機能付便座・洗面所独立・洗濯乾燥機・室内洗濯機置場・モニター付インタホン・ダブルロックキー・ディンプルキー・角部屋・2面採光 空調機内部洗浄費13,200円/台(税込・壁掛け)・33,000円/台(税込・天井カセ)。



ペット可賃貸のスマイリア

<https://www.smirea.net/>
東京都知事免許(2)第98911号
〒160-0007 東京都新宿区荒木町22番地タジマビル2階



03-3353-0303



03-3353-0404



info@smirea.net



川元 裕喜



スマホで物件確認