

T'sハウス

駅近ペット主役のマンション!!

★大型犬 OK・駐車場空き有り★

※ワンボックスカーOK

JR 総武線「平井駅」北口から徒歩5分



号室	賃料(円)	管理費(円)	間取り	専有面積(m ²)
201	210,000	6,500	2LDK	78.84
301	208,000	6,500	2LDK	78.84

★周辺施設★

- ・セブンイレブン(コンビニ) 100m
- ・西友 平井店 (大型スーパー) 250m
- ・どらっくばす(ドラッグストア) 200m
- ・豊田屋(有名なあんこう鍋屋) 120m

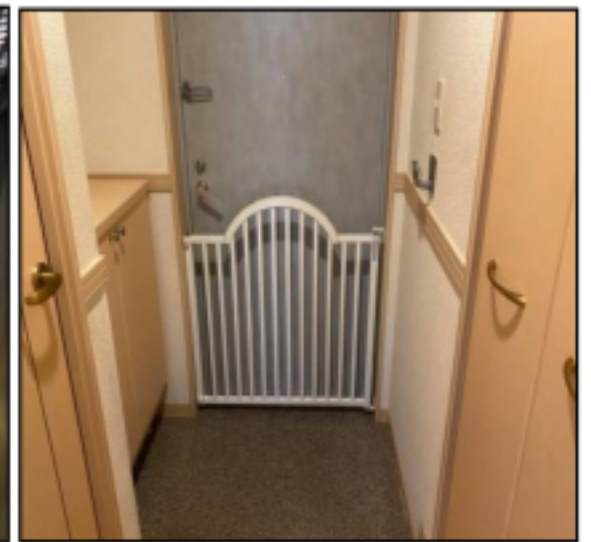
広々ゆったり洋室
わんちゃん・ねこちゃん
も走り回れます!



日当たり良好でペットちゃんとお部屋で日光浴♪



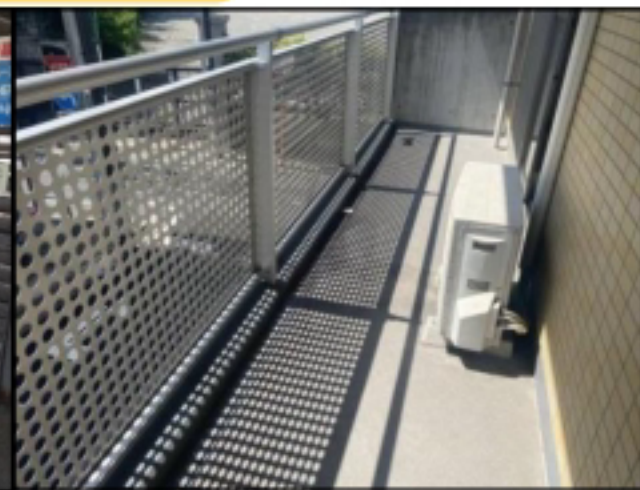
温水グルーミングスペース



脱走防止柵



ペット専用温水足洗い場



バルコニーも広々♪



301号室

追い焚き機能・独立洗面台付

敷金	1ヶ月分※ペット飼育時は敷金1ヶ月増し
礼金	1ヶ月分
更新料	更新料(新賃料の1ヶ月分)
更新事務手数料	更新事務手数料(新賃料0.5ヶ月分)
早期解約違約金	初回契約期間2年を待たず解約の場合、違約金として賃料等の1ヶ月分
火災保険料	21,800円
鍵交換代	ディンプルキーシリンダー1個 37,400円(消費税10%込)
駐輪場使用料	駐輪ステッカー代として1台につき880円(消費税10%込) 初回のみ
設備	CATV、都市ガス、インターネット光回線、バス・トイレ別、ガスコンロ、フローリング、独立洗面化粧台、洗濯機置場、液晶付きインターホン、バルコニー
駐車場(空き有り)	月27,500円(消費税10%込) 別途契約
ペット	可(わんちゃん・ネコちゃん) 2匹まで

玄関ペット脱走防止柵・ペット専用ドア

ペット専用温水足洗い場・ペット専用温水シャワー室・うんちダスト等設備完備!!

物件概要

■所在地：東京都江戸川区平井 6-23-9 ■構造：鉄骨造3階建 ■築年月：2003年3月築 ■総部屋数：9部屋



ペット可賃貸のスマイリア

<https://www.smirea.net/>

東京都知事免許(2)第98911号

〒160-0007 東京都新宿区荒木町22番地タジマビル2階



03-3353-0303



03-3353-0404



info@smirea.net



川元 裕喜



スマホで物件確認