

プレミアノツツエ祐天寺 105号室

東京都世田谷区下馬1-6-6

交通 **東横線 祐天寺駅 徒歩10分**
 東横線 学芸大学駅 徒歩17分
 山手線 渋谷駅 バス13分 下馬営業所バス停 徒歩2分

2駅利用可

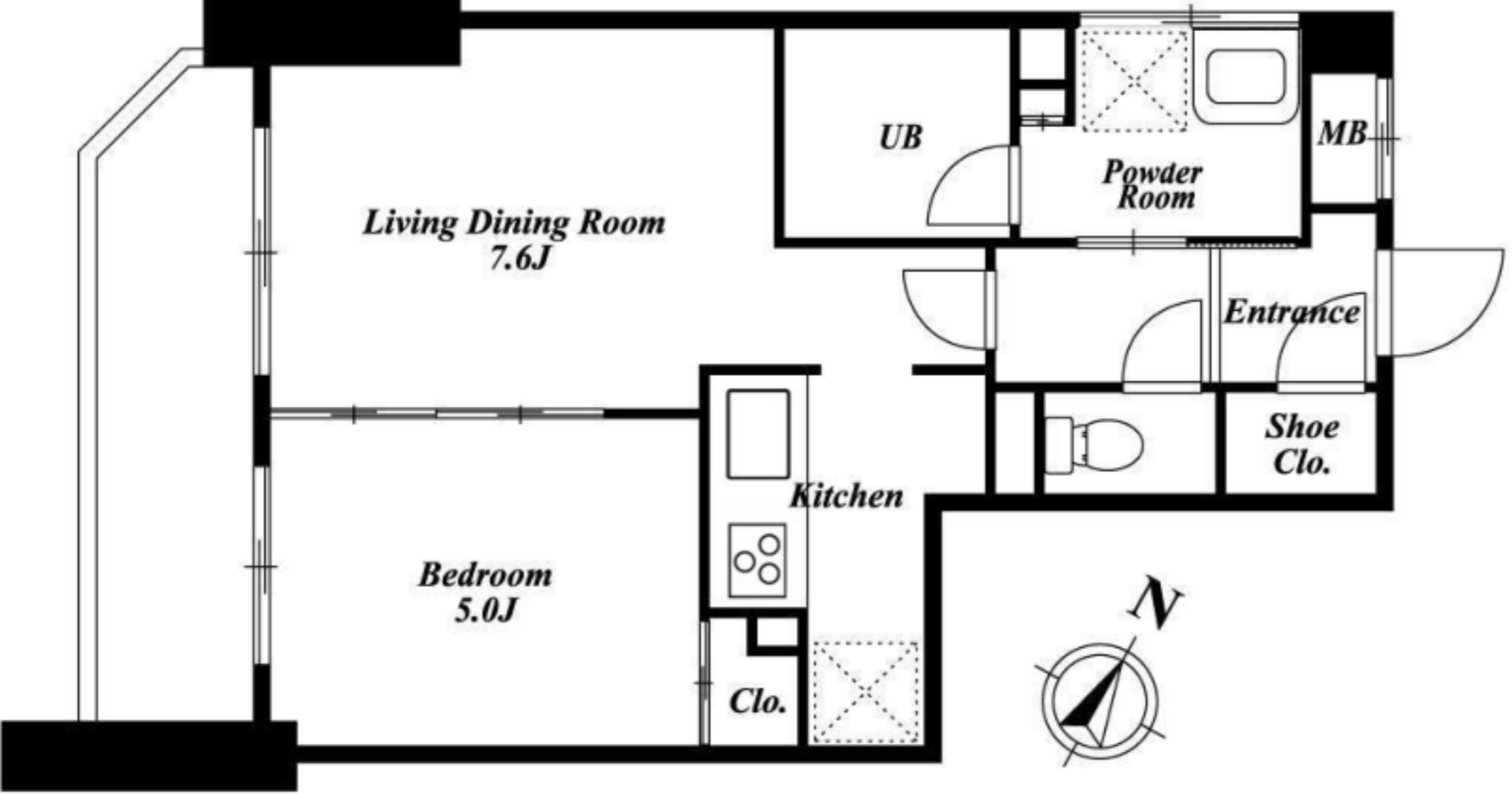
1LDK 月額賃料 **163,000円**

管理費	別 12,000円	
敷金	賃料の1ヶ月	
礼金	賃料の1ヶ月	
契約期間	引渡し日より2年間	
更新料	新賃料の1ヶ月相当額	
物件概要	専有面積	38.07㎡(11.51坪)
	バルコニー	有
	竣工年月	2006年03月
構造規模 (総戸数)	鉄筋コンクリート造	(32戸)
	所在階	5階建 1階部分
駐車場	無	
条件	事務所不可 / 住居兼事務所不可 / ペット相談	
テレビ 共視聴	CATV:有 / BS:無 / CS:無	
入居可能日	予定:2025年02月05日	
耐震構造	新耐震基準適合	
保証会社	利用必須(オリコフォレントインシュア/クレディセゾン)※別途保証委託料及び保証更新料がかかります。	



(モデルルームです)

間取 (帖) 洋:5 LD:10.2



プレーンで清潔感あるインテリアは、シャープな美しさのなかに確かなグレード感を表現しています。1階は大型犬飼育相談。

■敷金1ヶ月(保証会社利用の場合)
<2025年1月末までの契約開始に限る>

備考等 初回保証料月額賃料等の50%、継続保証料1万円/年(契約条件により金員内容が異なります)。退去時室内清掃費1,540円/㎡(税込)。ペット飼育時敷金1か月積み増し。

共用部 エレベーター・オートロック・防犯カメラ・宅配BOX・敷地内ゴミ置場。
 ペット小型犬or猫2匹まで相談。(敷金1ヶ月積み増し)
 駐車場【有 全8台 平置/機械式/屋根無 L5050 W1850 H2100 2200KG。
 空き状況要確認※平置空き無し】

専有部 システムキッチン・ガスコンロ・グリル付き・コンロ3口・給湯・浄水器・全面フローリング・クローゼット・シューズクローゼット・エアコン・24時間換気システム・オートバス・追焚・浴室乾燥機・バス・トイレ別・洗浄機能付便座・洗面所独立・室内洗濯機置場・モニタ付インタホン・ディンプルキー・インターネット

※借家人賠償保険へのご加入が必須です。※図面と現況に差異がある場合は現況を優先することと致します。※短期解約時、違約金が発生する場合がございます。
 ※家具付き物件を除き家具・小物等は含まれません。※携帯電話の電波状況は室内にてご使用される携帯電話でご確認下さい。
 ※駐車場の利用可否は実際に駐車される車輛でご確認下さい。※駐車場空き状況はお問合せ下さい。



ペット可賃貸のスマイリア
<https://www.smirea.net/>
 東京都知事免許(2)第98911号
 〒160-0007 東京都新宿区荒木町22番地タジマビル2階

03-3353-0303
 03-3353-0404
 info@smirea.net

担当 **川元 裕喜**



スマホで物件確認